

## 仕様変更のご案内

### φ22 HW シリーズ Push-in 式 コントロールユニット

φ22 HW シリーズ Push-in コントロールユニットの利便性向上を目的とした仕様変更についてご案内いたします。  
 ※緑文字修正 (2020年3月12日)

#### 対象機種

φ22 HW シリーズ Push-in 式コントロールユニット 全機種

#### 変更内容

##### ① テストポイント用穴の追加

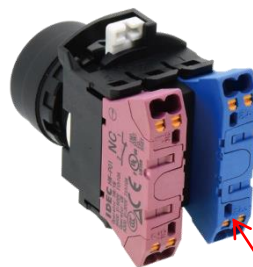
コンタクトブロックと表示灯用照光ユニットにテストポイント用穴を追加します。  
 それにより、配線された状態でもテスターで通電状態の確認を容易におこなうことができます。

i) コンタクトブロック (HW-P10、HW-PO1)

<変更前>



<変更後>



ii) 表示灯

<変更前>



<変更後>

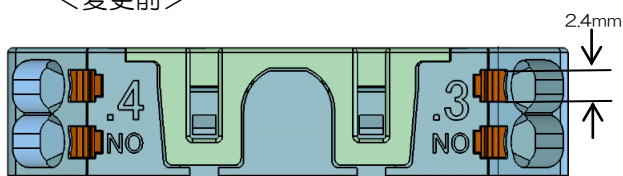


テストポイント用穴  
 (maxφ2のテスターリード挿入可)

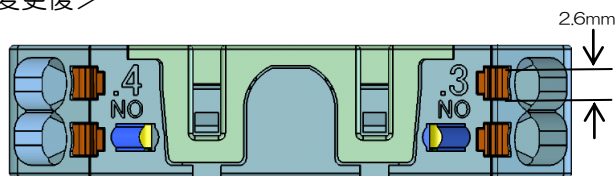
##### ② プッシャー穴の拡張

使用できるマイナスドライバの幅を 2mm⇒2.5mm に拡張するため以下のとおり変更します。  
 (表示灯も同様の変更です)

<変更前>



<変更後>

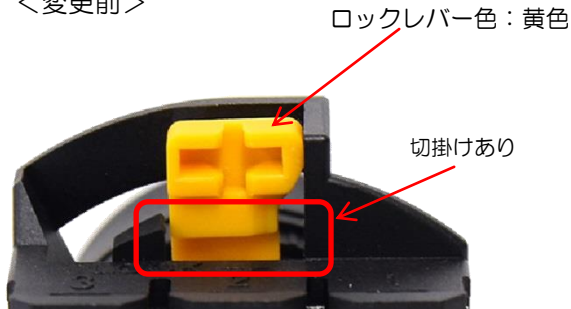


③ 接続ユニット（HW-CNP）形状変更、ロックレバー部の色変更

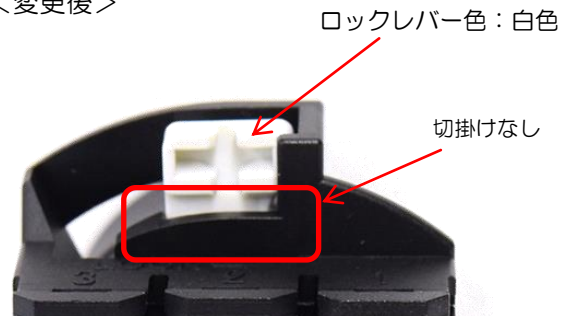
形状変更：ロック状態を明らかにするため、黒樹脂部品の形状を変更します。

色変更：CWシリーズとの間違いを防ぐため、黄色から白色へ変更します。（CWシリーズは黄色）

<変更前>



<変更後>



④ 認証規格の変更

CSA 規格の認証機関を UL に変更します。認証機関の変更に伴い、表示仕様も以下のとおり変更します。（認証規格の変更はありません）

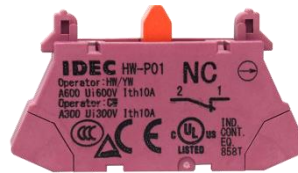
<変更前>

UL/CSA/TUV/CCC



<変更後>

UL (c-UL-us) / TUV/CCC



⑤ 表示灯の内蔵 LED 球の変更（AC/DC 6, 12, 24V のみ）

新 LED 球は 1 色になります。レンズを交換するだけで 6 色を表現することができるので、各色 LED 球の管理工数の削減が可能となります。また、照光時には明るさや色合いが向上し、記名文字（記名タイプ）の視認性も向上します。

内蔵球の形番および仕様

項目	分類		変更前*1 LSTD 球	変更後 LSRD 球
保守用 LED 球注文形番	AC/DC6V		LSTD-6※ (1 個) *2 LSTD-6※PN10 (1 パック 10 個入り)	LSRD-6 (1 個) *3 LSRD-6PN10 (1 パック 10 個入り)
	AC/DC12V		LSTD-1※ (1 個) *2 LSTD-1※PN10 (1 パック 10 個入り)	LSRD-1 (1 個) *3 LSRD-1PN10 (1 パック 10 個入り)
	AC/DC24V		LSTD-2※ (1 個) *2 LSTD-2※PN10 (1 パック 10 個入り)	LSRD-2 (1 個) *3 LSRD-2PN10 (1 パック 10 個入り)
消費電流	6V	DC	7mA (発光色:R,A) 5.5mA (発光色:G,S,PW)	10mA
		AC	8mA	14mA
	12/24V	DC	10mA	7mA
		AC	11mA	8mA

項目	変更前*1 LSTD 球	変更後 LSRD 球
外形寸法図	<ul style="list-style-type: none"> <li>● 刻印(メーカー・電圧・形番) 例: IDEC ACDC24V LSTD-2</li> <li>● 樹脂色 R:赤/S:青/G:緑/A:橙 /PW:グレー</li> <li>● 電圧表示</li> <li>口金(X2)</li> <li>ベースBA9S/13</li> <li>ハトメ(X1)</li> </ul>	<ul style="list-style-type: none"> <li>● 刻印(メーカー・電圧・形番) 例: IDEC ACDC24V LSRD-2</li> <li>● 樹脂色: 白(1色のみ)</li> <li>● 電圧表示</li> <li>口金(X2)</li> <li>ベースBA9S/13</li> <li>ハトメ(X1)</li> </ul>
等価回路	<p>図記号</p> <ul style="list-style-type: none"> <li>LEDチップ</li> <li>整流ダイオード</li> <li>ツェナーダイオード</li> <li>抵抗</li> </ul>	<ul style="list-style-type: none"> <li>● 電流制限回路</li> <li>● ノイズ保護回路</li> <li>● 整流回路</li> <li>● 暗点灯防止回路</li> </ul>

\*1: 他シリーズ用として LSTD 球の販売は続きます

\*2: 色指定記号※・・・R(赤)、G(緑)、A(アンバー)、PW(ピュアホワイト)、S(青)

\*3: 変更後の LED 球 (LSRD 球) は 1 色のため、形番に色指定記号(※)はつきません。

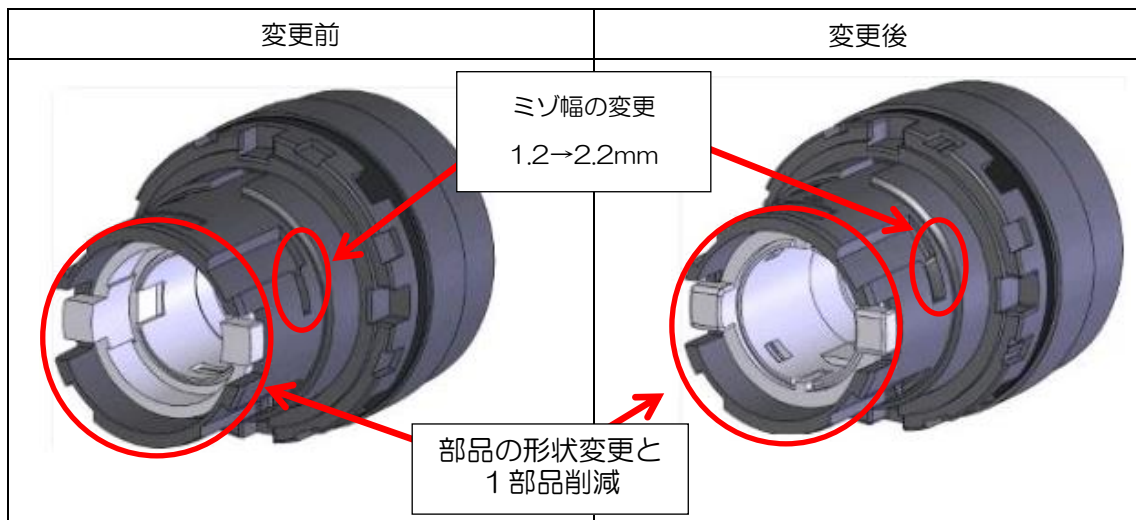
⑥ 操作部ユニットの形状変更

接続ユニット、コンタクトブロックとの接続信頼性の向上のため、操作部ユニットの形状を以下のおり変更します。

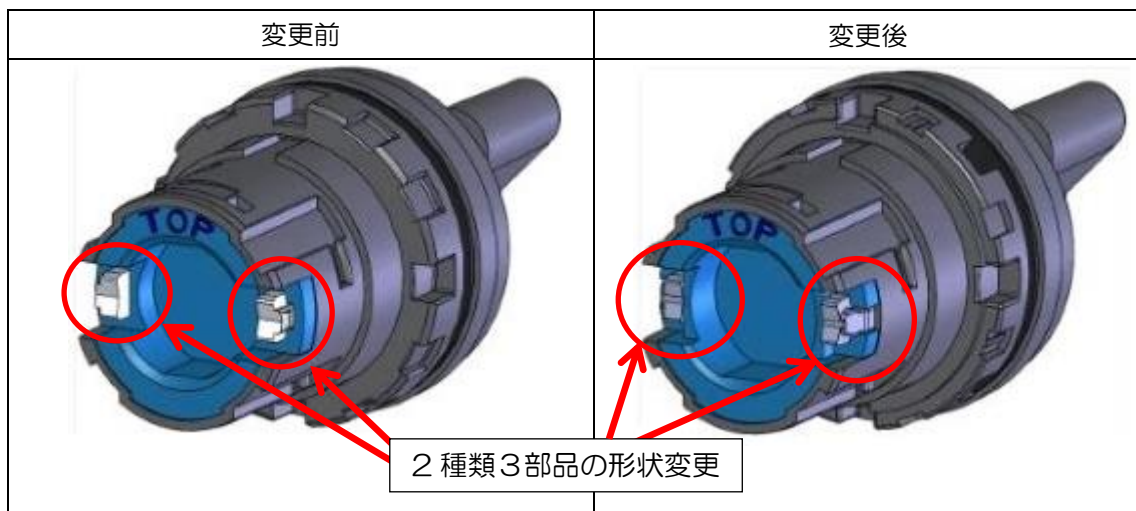
- 照光押ボタンスイッチ・モメンタリ動作の場合 (形番: HW□L-M\*で始まる全機種)



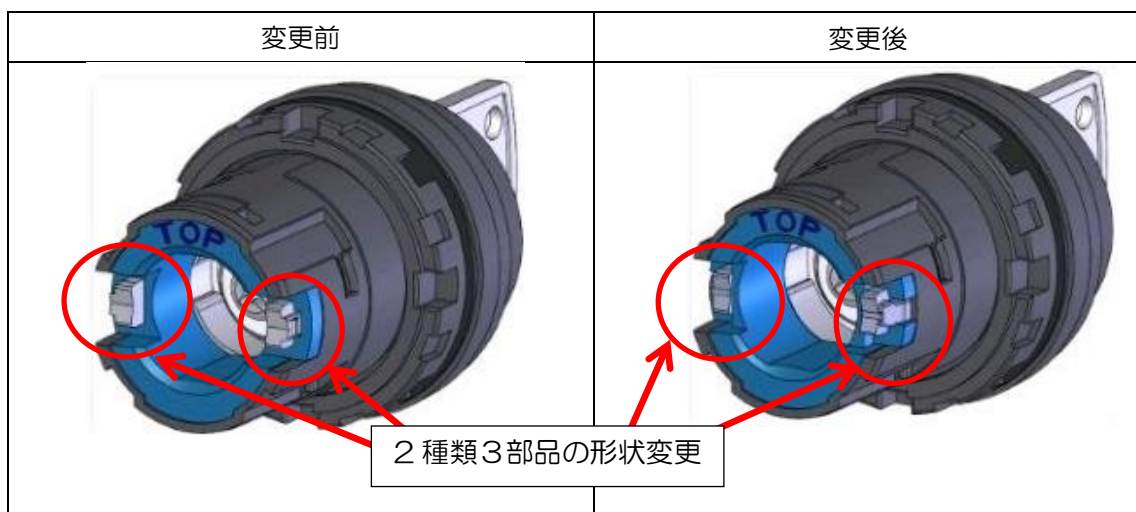
- 照光押ボタンスイッチ・オルタネイト動作の場合（形番：HW□L-A\*で始まる全機種）



- セレクタスイッチの場合（形番：HW1S-\*で始まる全機種）

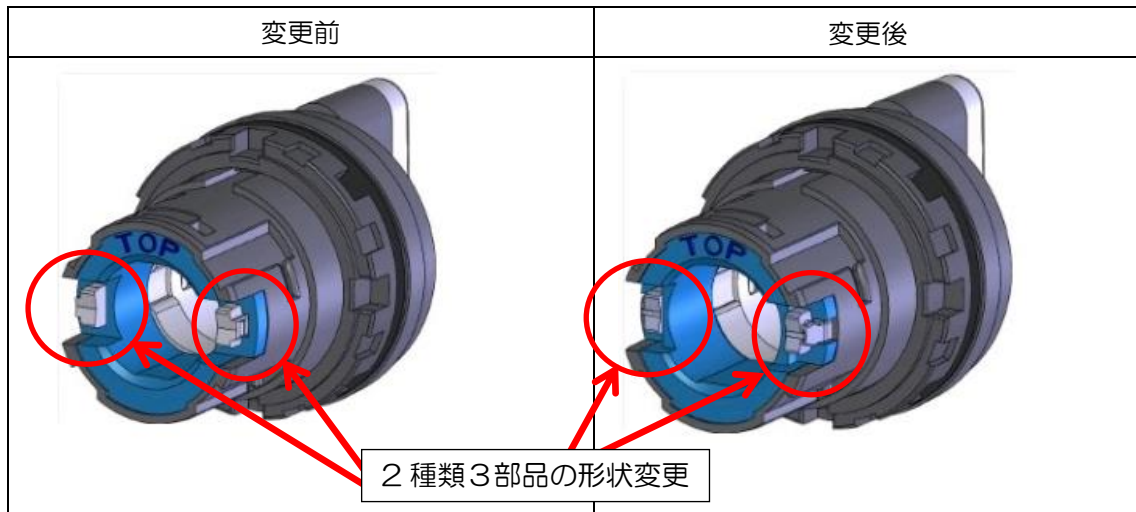


- 鍵付セレクタスイッチの場合（形番：HW1K-\*で始まる全機種）





- 照光セレクトスイッチの場合（形番：HW1F-\*で始まる全機種）

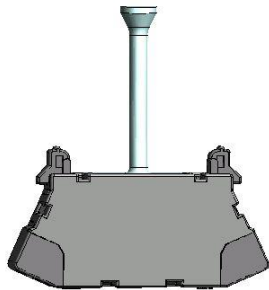


⑦ 照光押ボタンスイッチ用 LED 照光ユニットの形状変更

表示灯と同じ LSRD 球を使用するため、LED 一体タイプから LED 球分離タイプに変更します。

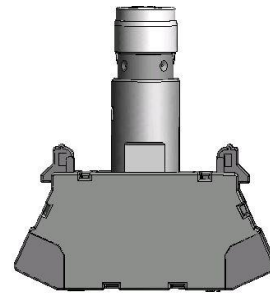
<変更前>

LED モジュール一体形照光ユニット



<変更後>

LED 球分離形照光ユニット  
(受金 BA9S)



定格電圧	LED照光ユニット一体型		LED照光ユニット分離形 (LSRD球別売)	
	AC	DC	AC	DC
AC/DC 6V	16mA	12mA	14mA	10mA
AC/DC 12V	7mA	6mA	8mA	7mA
AC/DC 24V	6mA	6mA	8mA	7mA

※ 変更前の操作部ユニットと変更後の LED 照光ユニットを組み合わせで使用していただきませんのでご注意ください。

※ LED 照光ユニットは保守品としての販売をおこなっておりません。

※ その他の仕様、形番および価格などの変更はありません。

**実施時期**

## • ①～④の仕様変更

2020年3月出荷分より順次実施

※ 実施時期前であっても、受注状況に応じて、変更品を出荷させていただく場合があります。

## • ⑤の仕様変更

2020年3月出荷分より一斉切り替え

## • ⑥、⑦の仕様変更

2020年8月出荷分より順次実施

※ 実施時期前であっても、受注状況に応じて、変更品を出荷させていただく場合があります。

		非照光タイプ		照光タイプ	表示灯	
		HW□B HW1S HW1K HW1B-V	HW1R	HW□L HW1F	HW□P AC/DC 6,12, 24 V	HW□P AC/DC 100-120V, AC 200-230V
		2019年 8月発売	2020年 1月発売	2020年 1月発売	2019年 8月発売	2020年 1月発売
①	テストポイント追加	対象*6	導入済み	導入済み	対象	導入済み
②	プッシャー幅変更				-	-
③	接続ユニット変更				-	-
④	規格認証変更				-	-
⑤	LED球変更	-	-	-	対象	導入済み
⑥	操作部変更	対象*4	-	対象*5	-	-
⑦	ダイレクトアダプタ変更	-	-	対象		

\*4：HW1S、HW1Kの完成品と操作部ユニットのみ。

\*5：HW□L、HW1Fの完成品のみ。（操作部ユニットは販売しておりません）


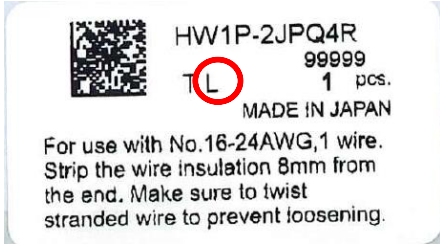
\*6：2020年1月発売の製品と共用の以下のユニット、アクセサリについては2020年1月より導入済みです。

対象形番：HW-P10、HW-PO1、HW-CNP、HW-CNP10、HW-CNPO1、HW-CNP11、HW-CNP11N1、HW-CNP20、HW-CNPO2

### ■ 識別表示

変更後の製品は、個装ケースのラベルに下記文字を表示いたします。

- 表示期間：2020年9月出荷分まで
- 識別例：

・①～④の仕様変更	・⑤の仕様変更
	
<p>識別記号「T」を個装ケースラベルに刻印</p>	<p>識別記号「L」を個装ケースラベルに刻印</p>

※⑥、⑦について、識別表示はおこないません。

※6 ページの\*6 については、識別表示はおこないません。