

## 仕様変更のご案内

### DD96形ユニットディスプレイ

DD96形ユニットディスプレイの仕様変更について、ご案内いたします。

#### 実施時期

2017年 11月生産分より順次開始

#### 対象製品

DD96形ユニットディスプレイ

10進 負論理 フロントマウントタイプ DD96-F31N-B

リアマウントタイプ DD96-R31N-B



#### 実施内容

- ゼロブランキング表示の変更

A~Dのバイナリ入力がすべて「H」でゼロブランキング (BI) が「H」、小数点 (DP) が「L」と入力された場合には、従来「(ブランク)」と「小数点」の表示ですが、変更後は「0」と「小数点」の表示になります。この変更内容を反映させるため、機能表を次のように変更します。

また 従来の機能表ではゼロブランキング (BI) の入力論理が不明確であったため、機能表内に明示しました。

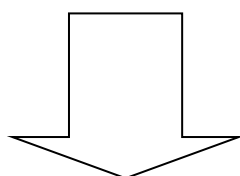
#### 機能表<変更前>

データ入力 (H, L: 電圧レベル)							LED表示	出力
負論理形							10進表示 ユニット	BO
D	C	B	A	LATCH	DP	BI		
H	H	H	H	H	H	H	ブランク	H
H	H	H	H	H	H	L	0	L
H	H	H	L	H	H	△	1	L
H	H	L	H	H	H	△	2	L
H	H	L	L	H	H	△	3	L
H	L	H	H	H	H	△	4	L
H	L	H	L	H	H	△	5	L
H	L	L	H	H	H	△	6	L
H	L	L	L	H	H	△	7	L
L	H	H	H	H	H	△	8	L
L	H	H	L	H	H	△	9	L
L	H	L	H	H	H	△	ブランク	L
L	H	L	L	H	H	△	ブランク	L
L	L	H	H	H	H	△	ブランク	L
L	L	H	L	H	H	△	ブランク	L
L	L	L	H	H	H	△	ブランク	L
L	L	L	L	H	H	△	ブランク	L
×	×	×	×	L	H	△	保持	

#### 端子入力 (動作) の説明

- A・B・C・D入力 (BCD、バイナリ入力)  
入力A・B・C・Dは1・2・4・8の各コードに対応した10進入力です。
- LATCH (ラッチ) 入力  
この入力を、「L」にすると、その時のデータを記憶して保持します。(ただし、DPおよびBIは無関係です。)
- DP (小数点)  
この入力を、「L」にすると、小数点が点灯します。
- BI (ゼロブランキング入力)  
表示内容が0の時に、この入力を、「H」にすると、消灯します。
- BO (ブランキング出力)  
ゼロブランキングしている時に「H」を出力します。この出力を下桁のBIに接続することにより、リーディングゼロサプレスを可能です。

注) ×……Hレベル、Lレベルにかかわらず、LATCH信号が入力された時のデータを保持し表示します。  
△……Hレベル、Lレベルにかかわらず。  
DP (小数点)……入力信号Lレベルで点灯します。



機能表 <変更後>

データ入力 (H, L: 電圧レベル)						LED表示
負論理						10進
D	C	B	A	LATCH	DP	
*	*	*	*	*	H	☆
*	*	*	*	*	L	☆.
*	*	*	*	L	H	保持
H	H	H	H	H	H	0
H	H	H	L	H	H	1
H	H	L	H	H	H	2
H	H	L	L	H	H	3
H	L	H	H	H	H	4
H	L	H	L	H	H	5
H	L	L	H	H	H	6
H	L	L	L	H	H	7
L	H	H	H	H	H	8
L	H	H	L	H	H	9
L	H	L	H	H	H	ブランク
L	H	L	L	H	H	ブランク
L	L	H	H	H	H	ブランク
L	L	H	L	H	H	ブランク
L	L	L	H	H	H	ブランク
L	L	L	L	H	H	ブランク

ゼロブランキング機能表

データ入力 (H, L: 電圧レベル)				データ出力	LED表示
負論理			正論理	正論理	
D,C,B,A	LATCH	DP	BI	BO	
H,H,H,H	H	H	H	注1	ブランク
H,H,H,H	H	H	L	L	0
H,H,H,H	H	L	H	L	0.
H,H,H,H	H	L	L	L	0.

端子入力の説明

OA・B・C・D入力 (BCD、バイナリ入力)

入力A・B・C・Dは1・2・4・8の各コードに対応した10進入力です。

OLATCH (ラッチ) 入力

この入力を、"L"にすると、その時のデータを記憶して保持します。(ただし、DPおよびBIは無関係です。)

ODP (小数点)

この入力をLにすると、小数点が点灯します。

OBI (ゼロブランキング入力)

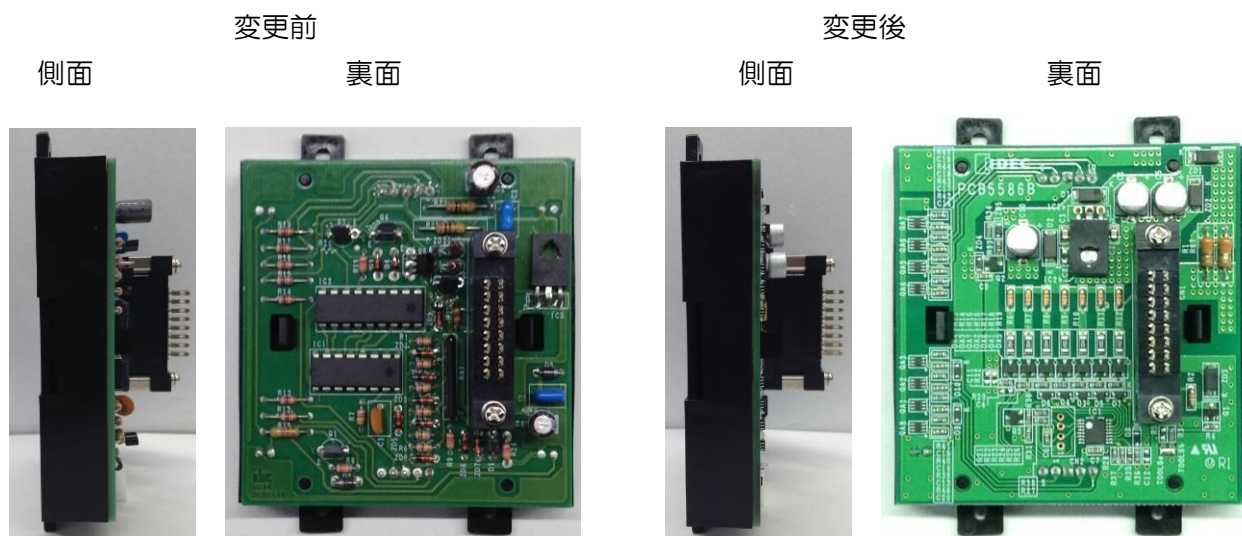
表示内容が"0"でDPが"H"の時に、この入力を"H"にすると、消灯します。

OBO (ブランキング出力) 注1

ゼロブランキングにしている時に出力は、ハイインピーダンスとなります。この出力を下位の桁のBIに接続することにより、リーディングゼロサプレスが可能です。

\* : H, L どちらでも可 ☆ : 任意の表示

- 部品の廃止変更に伴い、下記の様に裏面基板上の部品形状・配置も変更となります。



その他 電氣的仕様の変更はありません。

## 識別表示

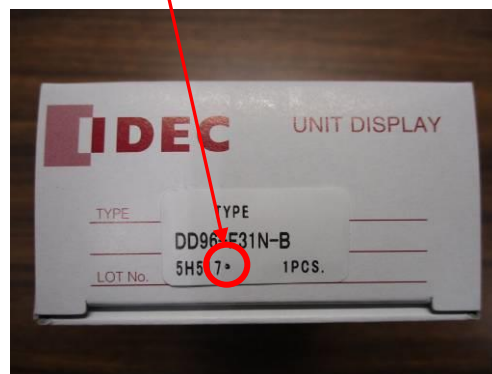
変更後の製品については、梱包ケースのロットナンバーの後にドットを記載します。

識別表示期間 2018年 4月出荷分まで。

変更前



変更後



## 形番・価格など

形番および価格の変更はありません。