

仕様変更のご案内

NRL シリーズ サーキットプロテクタ

NRL シリーズ サーキットプロテクタの表示仕様変更についてご案内いたします。

実施時期

2017年3月出荷分より順次実施

対象製品

NRL シリーズ サーキットプロテクタ 補助接点付全機種



種別	内部回路	極数	イ-シャティレ-	補助接点	形番
NRLT形 レバータイプ	シリーズトリップ ／電流引外し	1極	なし	あり	NRLT1111-□※
			あり	あり	NRLT1111F-□※
		2極	なし	あり	NRLT2111-□※
			あり	あり	NRLT2111F-□※
	スイッチ専用	1極	なし	あり	NRLT1011
		2極	なし	あり	NRLT2011
NRLY形 ロッカータイプ (照光式／非照光式)	シリーズトリップ ／電流引外し	1極	なし	あり	NRLY1111-□※-◎
			あり	あり	NRLY1111F-□※-◎
		2極	なし	あり	NRLY2111-□※-◎
			あり	あり	NRLY2111F-□※-◎
	スイッチ専用	1極	なし	あり	NRLY1011-□
		2極	なし	あり	NRLY2011-□
NRLR形 ロッカータイプ (照光式／非照光式)	シリーズトリップ ／電流引外し	1極	なし	あり	NRLR1111-□※-◎
			あり	あり	NRLR1111F-□※-◎
		2極	なし	あり	NRLR2111-□※-◎
			あり	あり	NRLR2111F-□※-◎
	スイッチ専用	1極	なし	あり	NRLR1011-□
		2極	なし	あり	NRLR2011-□
NRLK形 大形ロッカータイプ	シリーズトリップ ／電流引外し	1極	なし	あり	NRLK1111-□※-◎
			あり	あり	NRLK1111F-□※-◎
		2極	なし	あり	NRLK2111-□※-◎
			あり	あり	NRLK2111F-□※-◎
	スイッチ専用	1極	なし	あり	NRLK1011-□
		2極	なし	あり	NRLK2011-□
NRLP形 レバータイプ	シリーズトリップ ／電流引外し	1極	なし	あり	NRLP1114-□※
			あり	あり	NRLP1114F-□※
	スイッチ専用	1極	なし	あり	NRLP1014

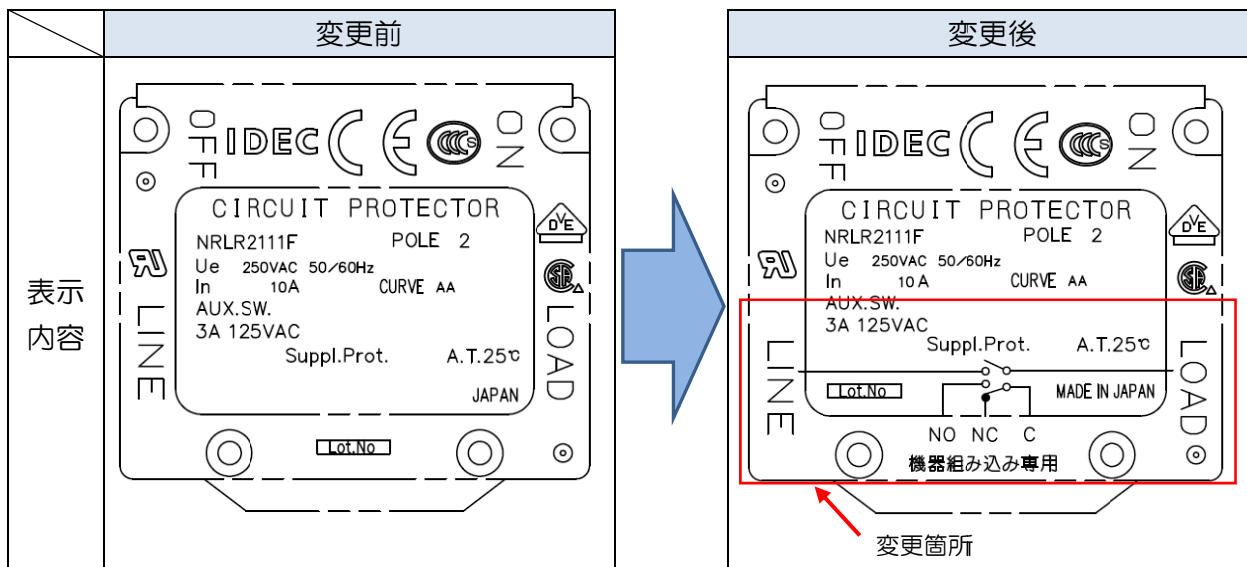
※ 上記を基本とするカスタム仕様製品も含まれます。

□：定格電流
※：引外し動作特性
◎：表示灯の定格電圧／ロッカー色

変更内容

- 補助接点端子表示（NO、NC、C）を本体底部から本体側面に移動するとともに、表示内容を変更します。
- PSE 取得が不要な機種については、「機器組み込み専用」を新たに表示します。

<例：NRLR2111F>



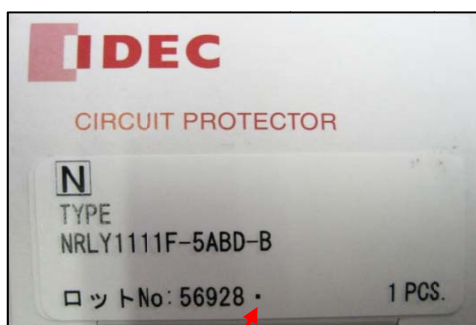
- 形番、価格および本案内以外の性能・仕様の変更はありません。

変更理由

端子配列の明確化および生産効率向上のため。

変識別表示

変更後の製品は、個装ケースのロット番号末尾に“・”を表示いたします。



“・”マークの表示

<識別表示期間：2017年8月生産分まで>