

## 仕様変更のご案内

### φ22 HW シリーズ コントロールユニット・XW シリーズ非常停止用押ボタンスイッチ

φ22 HW シリーズ コントロールユニット・XW シリーズ非常停止用押ボタンスイッチに使用している締付ナットの形状変更についてご案内いたします。



#### 実施時期

2016年9月より順次実施いたします。  
※一部機種においては先行導入する場合があります。

#### 対象製品

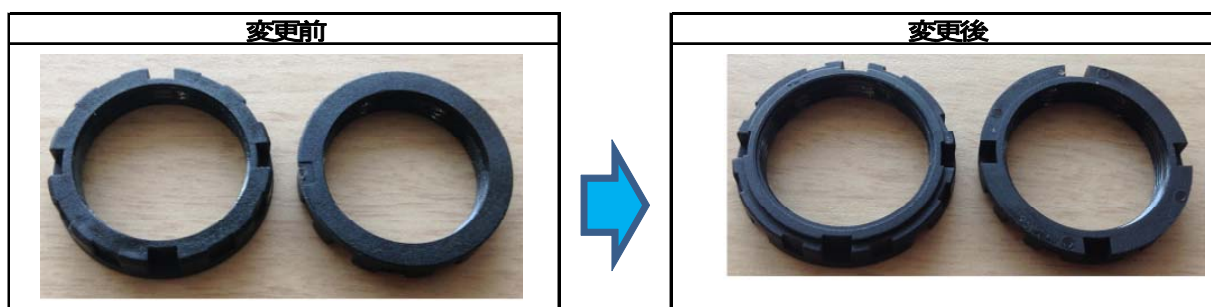
φ22 HW シリーズ/XW シリーズ用締付ナット  
形番：HW9Z-LN（保守用販売形番：HW9Z-LNPN05）  
締付ナットを使用している製品・アクセサリは以下のとおりです。



- φ22 HW シリーズ コントロールユニット・・・・・・・・全機種
- φ22 XW シリーズ非常停止用押ボタンスイッチ・・・・・・・・全機種
- φ22 取付穴プラグ・・・・・・・・・・・・・・・・・・・・・・・・LW9Z-BP1

#### 変更内容

下記のように、パネル取り付け用の締付ナットの形状を変更します。  
変更前後の締め付けナットは互換性があります。



※性能仕様、形番、価格に変更はありません。