

仕様変更のご案内
RF2S形 2極強制ガイドリレー

RF2S形 2極強制ガイドリレーの外観変更についてご案内いたします。緊急対応のため、ご案内が遅れたことをお詫びいたします。

実施時期

2016年5月生産分より実施済み

対象製品

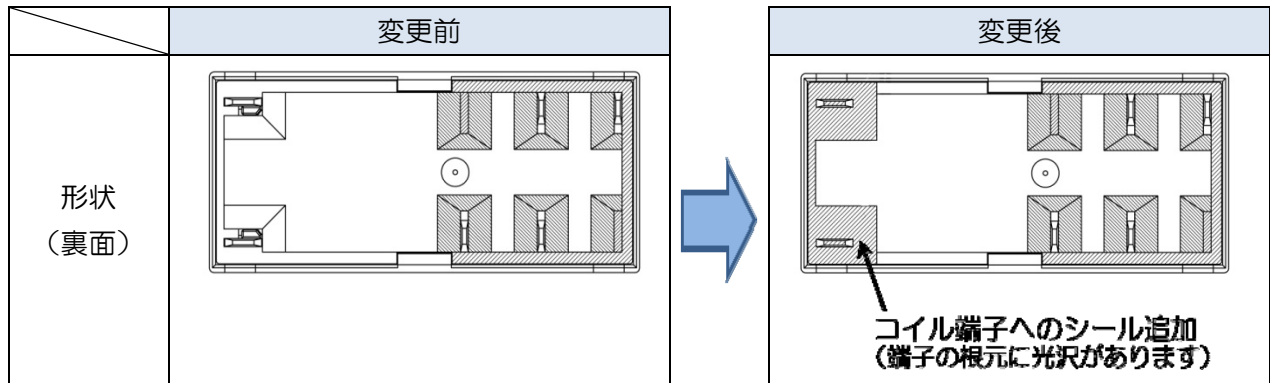
RF2S形 2極強制ガイドリレー
プラグイン端子・保護構造：RTⅡタイプ



形 番		ロット番号
RF2S-1A1BLD1-D12	RF2S-2C-D24	56509 以降
RF2S-1A1B-D24	RF2S-2CD1-D24	
RF2S-1A1BD1-D24	RF2S-2CLD1-D24	
RF2S-1A1BLD1-D24		
RF2S-1A1B-D48		
RF2S-1A1BLD1-D48		

変更内容

コイル端子を接点端子同様にシール材による固定を実施します。



※ 形番、価格および本案内以外の性能・仕様の変更はありません。

変更理由

製品品質向上および他の機種と生産工程を統一するため。