

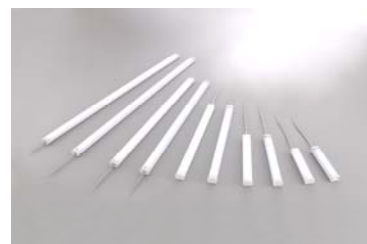
## 仕様変更のご案内

### LF2B形LED照明ユニット

LF2B形LED照明ユニットのLEDデバイス変更についてご案内いたします。

#### 実施時期

2015年9月以降弊社工場出荷分より、順次実施いたします。



#### 対象製品

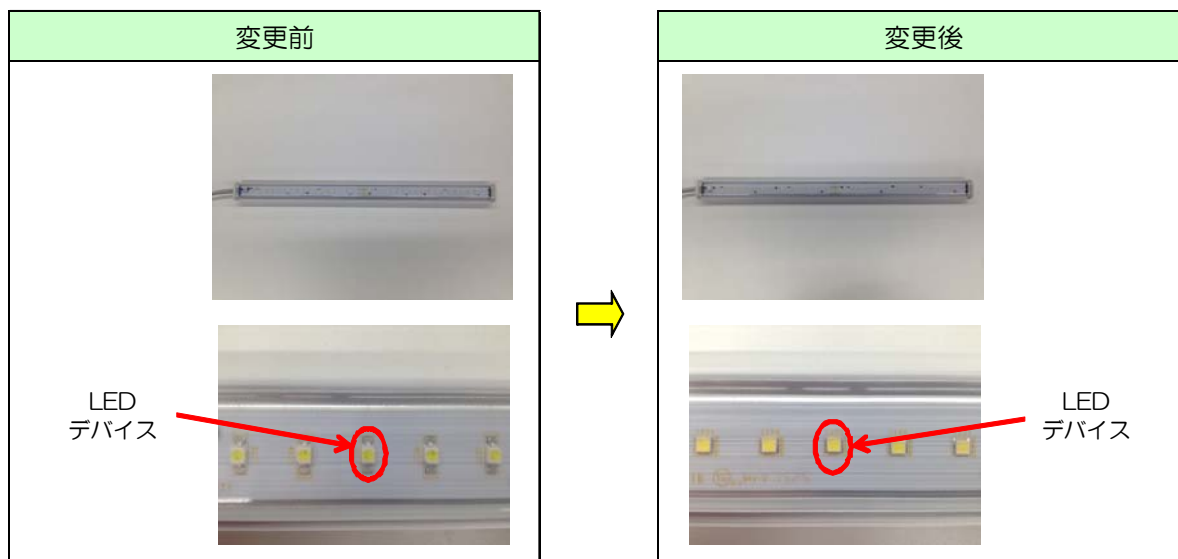
LF2B形LED照明ユニット 全機種

カバー	クリアカバー		乳白カバー	
	AC100~240V	DC12V/24V	AC100~240V	DC12V/24V
LF2B-B (210mm)	LF2B-B3P-ATHWW2-1M	LF2B-B3P-BTHWW2-1M	LF2B-B4P-ATHWW2-1M	LF2B-B4P-BTHWW2-1M
LF2B-C (330mm)	LF2B-C3P-ATHWW2-1M	LF2B-C3P-BTHWW2-1M	LF2B-C4P-ATHWW2-1M	LF2B-C4P-BTHWW2-1M
LF2B-D (580mm)	LF2B-D3P-ATHWW2-1M	LF2B-D3P-BTHWW2-1M	LF2B-D4P-ATHWW2-1M	LF2B-D4P-BTHWW2-1M
LF2B-E (830mm)	LF2B-E3P-ATHWW2-1M	/	LF2B-E4P-ATHWW2-1M	/
LF2B-F (1,080mm)	LF2B-F3P-ATHWW2-1M		LF2B-F4P-ATHWW2-1M	

※上記を基本機種とするカスタム品を含みます。

#### 変更内容

① LEDデバイスの外観が下図のとおり変更となります。



② LED デバイスの変更に伴い、以下の項目が変更となります。

◎色温度 (typ.)

変更前	変更後
5500K	6500K

◎参考照度 (typ.) : at 0.5m直下

タイプ	変更前			変更後	
	クリア	乳白		クリア	乳白
LF2B-B(210mm)	230lx	215lx	→	290lx	265lx
LF2B-C(330mm)	425lx	390lx		540lx	500lx
LF2B-D(580mm)	710lx	645lx		1065lx	980lx
LF2B-E(830mm)	930lx	835lx		1385lx	1275lx
LF2B-F(1080mm)	1160lx	1040lx		1520lx	1400lx

※上記以外に、定格・仕様・外観の変更はありません。

## 識別方法

- ・個装ケース：個装ケースのラベル上に表記している **N** マークの横に黒丸 (●) を表示いたします。  
(識別表示期間：2016年2月工場生産分まで)

