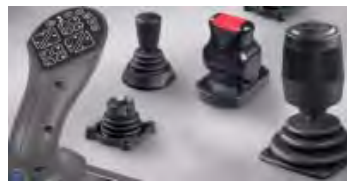




Think Automation and beyond...

# データブック2020

2020年3月期通期 [2019年4月1日～2020年3月31日]



IDEC株式会社

◇ <u>売上高／利益</u>	
売上高／売上総利益	P3
売上原価／販売管理費	
営業利益／営業利益率	
◇ <u>売上高内訳</u>	
製品別売上高	P4
地域別売上高	P5
◇ <u>主要指標</u>	
自己資本比率	P6
自己資本利益率（ROE）	
フリー・キャッシュ・フロー	P7
設備投資額／減価償却費／研究開発費	
1株当たり当期純利益（EPS）／株価収益率（PER）	P8
1株当たり純資産（BPS）／株価純資産倍率（PBR）	
◇ <u>配当／株式情報等</u>	
1株当たり配当金	P9
株価／出来高	
◇ <u>財務諸表データ集</u>	
概要損益計算書	P10
概要貸借対照表	
概要キャッシュ・フロー計算書	P11
製品別売上高	
地域別売上高	
◇ <u>指標データ集</u>	
営業利益率／経常利益率／当期純利益率	P11
自己資本利益率（ROE）／総資産利益率（ROA）	
自己資本比率／流動比率	
総資産回転率／棚卸資産回転率	
1株当たり当期純利益（EPS）／1株当たり純資産（BPS）	
株価収益率（PER）／株価純資産倍率（PBR）	

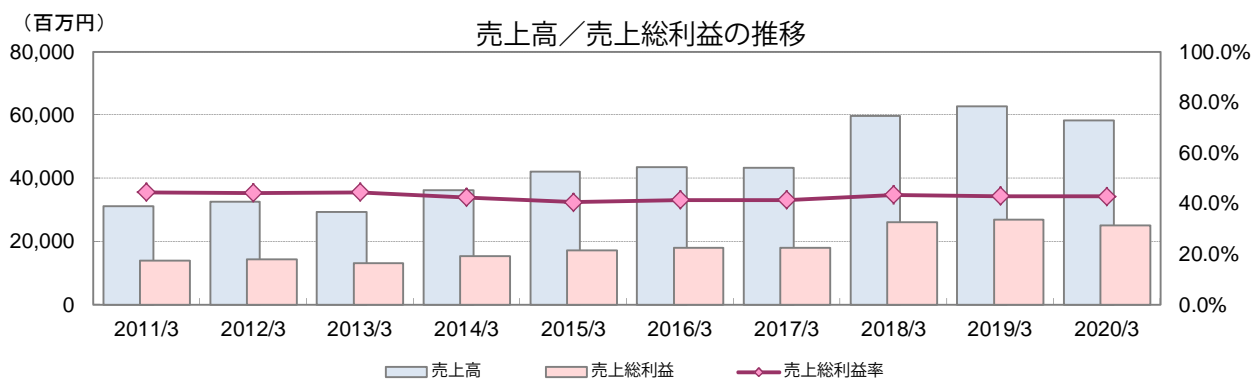
## 表示に関する留意事項

1. 金額は、指標等を除き、百万円単位の切り捨てで表示しています。
2. 各種指標については、下記の計算により算出しています。

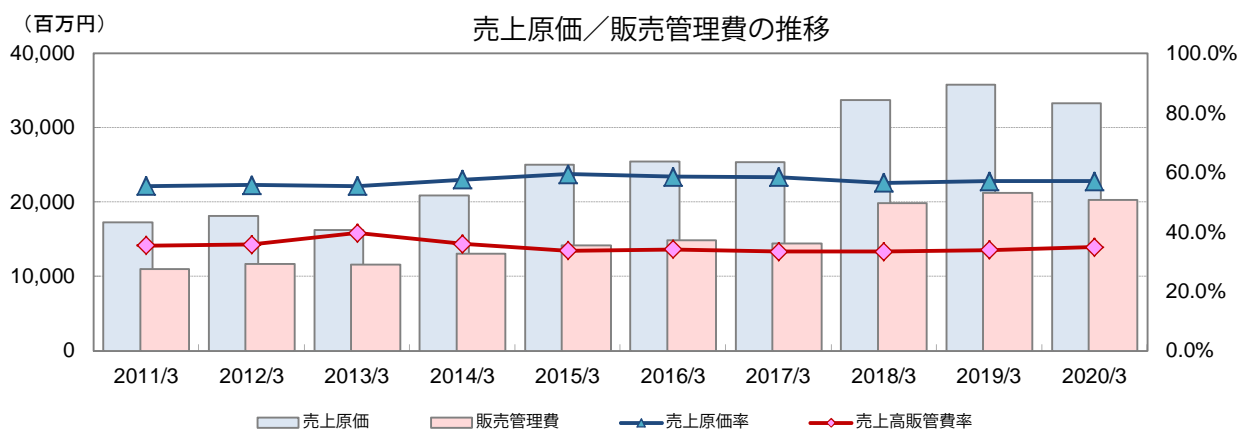
指標名	計算式
自己資本利益率 (ROE)	親会社株主に帰属する当期純利益 ÷ 自己資本 (期首・期末平均) × 100
総資産利益率 (ROA)	親会社株主に帰属する当期純利益 ÷ 総資産 (期首・期末平均) × 100
総資産回転率	当期売上高 ÷ 総資産 (期首・期末平均)
棚卸資産回転率	当期売上高 ÷ 棚卸資産 (期首・期末平均)
自己資本比率	自己資本 (期末) ÷ 総資産 (期末) × 100
流動比率	流動資産 (期末) ÷ 流動負債 (期末) × 100
フリー・キャッシュ・フロー (FCF)	営業キャッシュ・フロー + 投資キャッシュ・フロー
1株当たり当期純利益 (EPS) ※1	親会社株主に帰属する当期純利益 ÷ 発行済株式数 (期中平均)
1株当たり純資産 (BPS)	自己資本 (期末) ÷ 発行済株式数 (期末)
株価収益率 (PER)	株価 (期末終値) ÷ E P S (1株当たり当期純利益)
株価純資産倍率 (PBR)	株価 (期末終値) ÷ B P S (1株当たり純資産)

※1 1株当たりの指標は、潜在株式調整前の指標となっています。

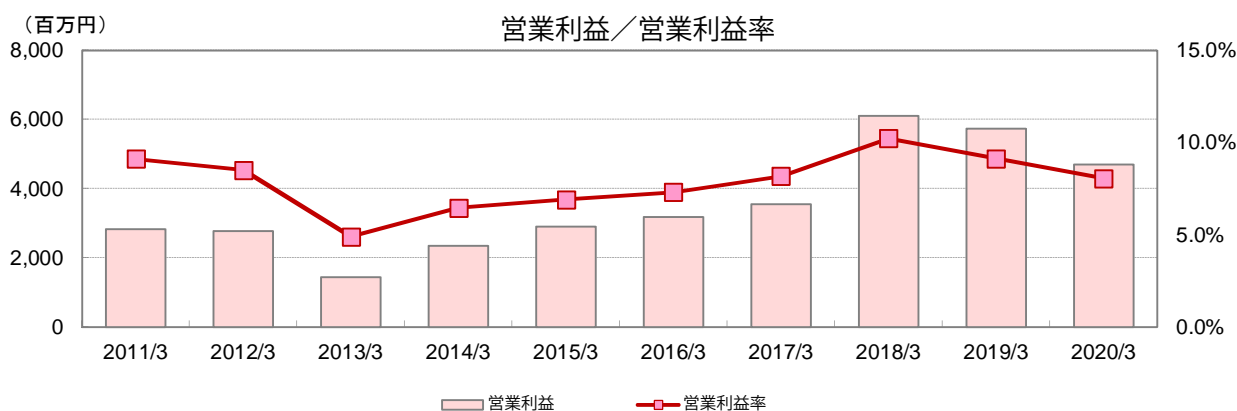
## ◇売上高／利益



(金額：百万円)	2011/3	2012/3	2013/3	2014/3	2015/3	2016/3	2017/3	2018/3	2019/3	2020/3
売上高	31,159	32,557	29,343	36,319	42,173	43,468	43,426	59,783	62,757	58,355
売上総利益	13,868	14,416	13,062	15,406	17,117	18,017	18,027	26,022	26,973	25,040
売上総利益率	44.5%	44.3%	44.5%	42.4%	40.6%	41.5%	41.5%	43.5%	43.0%	42.9%



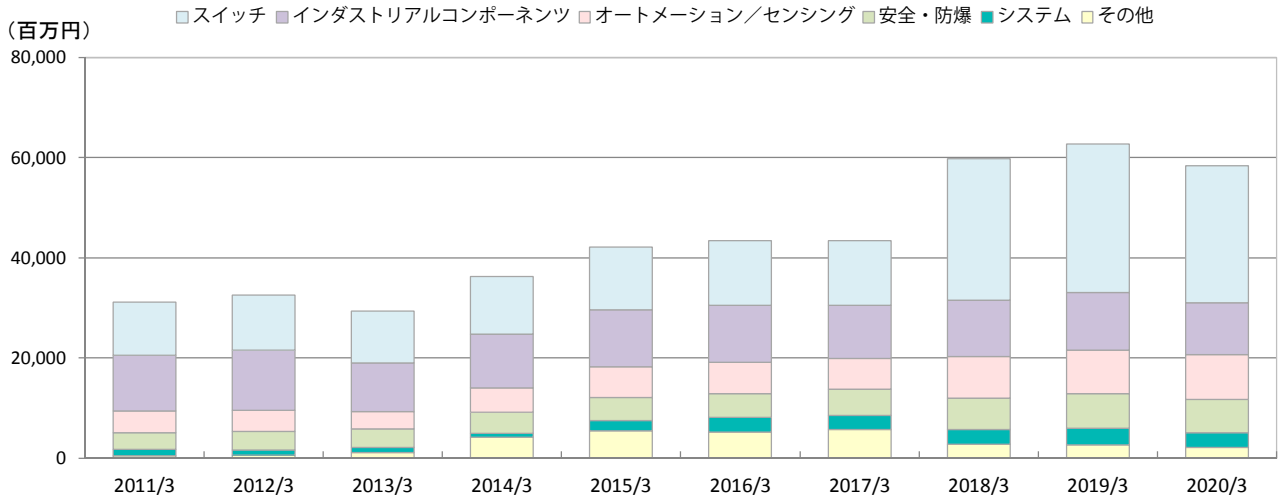
(金額：百万円)	2011/3	2012/3	2013/3	2014/3	2015/3	2016/3	2017/3	2018/3	2019/3	2020/3
売上原価	17,291	18,141	16,280	20,913	25,056	25,450	25,399	33,760	35,783	33,314
販売管理費	11,030	11,647	11,627	13,063	14,207	14,841	14,479	19,909	21,244	20,336
売上原価率	55.5%	55.7%	55.5%	57.6%	59.4%	58.5%	58.5%	56.5%	57.0%	57.1%
売上高販管費率	35.4%	35.8%	39.6%	36.0%	33.7%	34.1%	33.3%	33.3%	33.9%	34.8%



(金額：百万円)	2011/3	2012/3	2013/3	2014/3	2015/3	2016/3	2017/3	2018/3	2019/3	2020/3
営業利益	2,837	2,769	1,434	2,342	2,910	3,176	3,547	6,112	5,728	4,704
営業利益率	9.1%	8.5%	4.9%	6.4%	6.9%	7.3%	8.2%	10.2%	9.1%	8.1%

## ◇売上高内訳（製品別）

※2020年3月期より、製品種類別の名称を変更しております。



(金額：百万円)	2011/3	2012/3	2013/3	2014/3	2015/3	2016/3	2017/3	2018/3	2019/3	2020/3	前期比
スイッチ事業	10,588	11,015	10,333	11,531	12,519	12,921	12,881	28,212	29,685	27,329	92.1%
インダストリアルコンポーネンツ事業	11,132	11,943	9,687	10,745	11,402	11,435	10,607	11,324	11,444	10,339	90.3%
オートメーション事業／センシング事業	4,306	4,181	3,415	4,887	6,096	6,207	6,084	8,184	8,755	8,958	102.3%
安全・防爆事業	3,354	3,728	3,792	4,156	4,602	4,775	5,250	6,359	6,934	6,657	96.0%
システム	1,312	1,072	1,036	785	2,065	2,840	2,808	2,935	3,276	2,901	88.5%
その他	465	616	1,078	4,212	5,488	5,287	5,794	2,767	2,661	2,169	81.5%
合計	31,159	32,557	29,343	36,319	42,173	43,468	43,426	59,783	62,757	58,355	93.0%

### スイッチ事業

- ・制御用操作スイッチ
- ・ジョイスティック
- ・表示灯



※2018年3月期より売上に計上

APEM's Products



### インダストリアルコンポーネンツ事業

- ・スイッチング電源
- ・制御用リレー/ソケット
- ・端子台
- ・サーキットプロテクタ
- ・産業用LED照明



### オートメーション事業／センシング事業

- ・プログラマブルコントローラ
- ・プログラマブル表示器
- ・センサ
- ・自動認識機器



### 安全・防爆事業

- ・安全関連機器
- ・防爆関連機器



### システム

- ・表示器複合システム
- ・セキュリティシステム
- ・その他各種システム

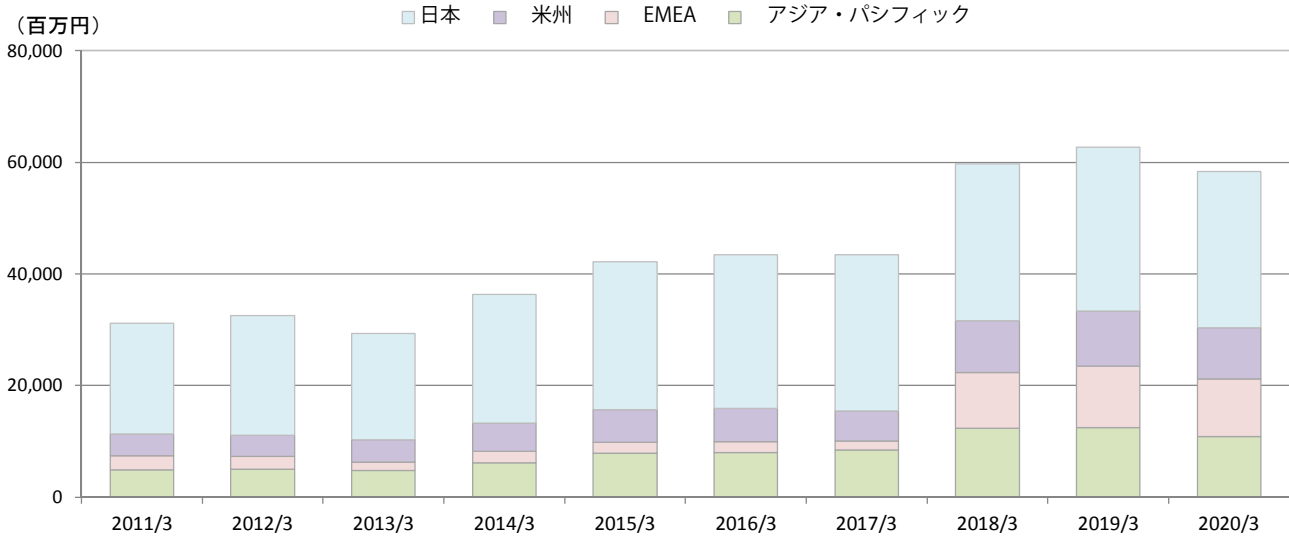


### その他

- ・環境・エネルギー関連事業
- ・次世代農業ソリューション
- ・協働ロボットシステム
- ・ファインバブル発生装置

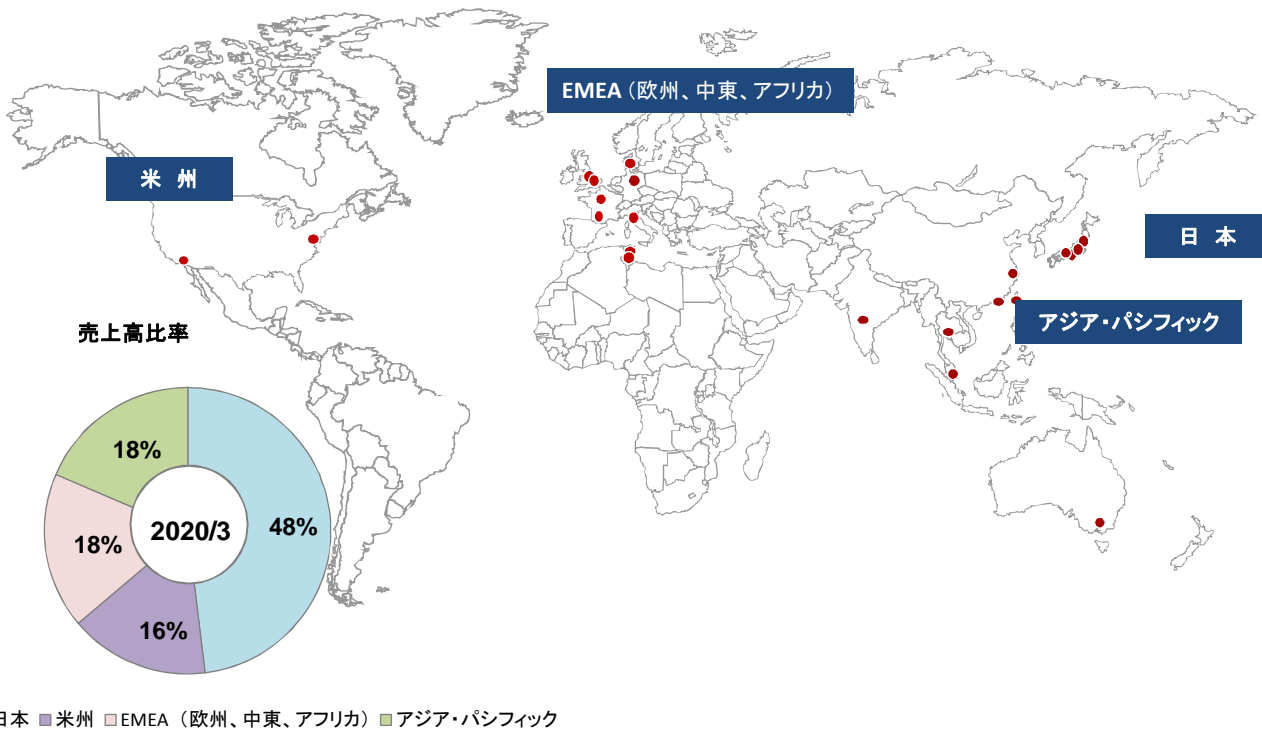


## ◇売上高内訳（地域別）

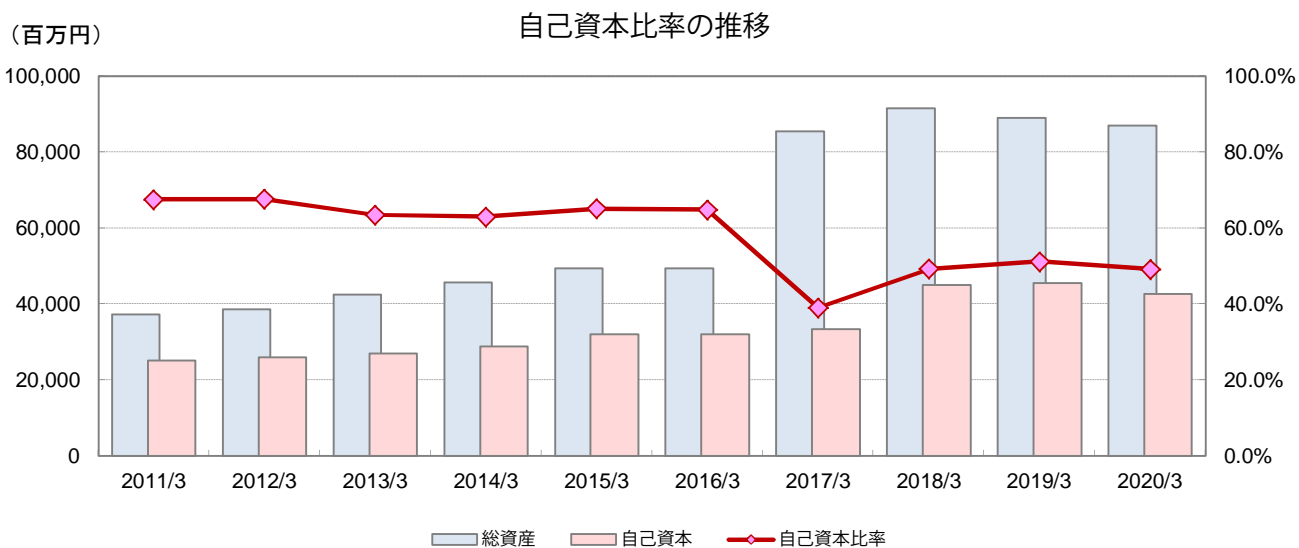


(金額：百万円)	2011/3	2012/3	2013/3	2014/3	2015/3	2016/3	2017/3	2018/3	2019/3	2020/3	前期比
日本	19,910	21,523	19,101	23,108	26,529	27,579	27,939	28,158	29,373	28,032	95.4%
海外	11,249	11,034	10,241	13,211	15,644	15,888	15,486	31,625	33,383	30,322	90.8%
米州	3,813	3,710	4,008	5,005	5,825	5,990	5,495	9,265	9,909	9,203	92.9%
EMEA	2,539	2,294	1,457	2,065	1,940	1,920	1,513	9,999	11,011	10,276	93.3%
アジア・パシフィック	4,895	5,028	4,774	6,140	7,879	7,977	8,476	12,360	12,462	10,841	87.0%
合計	31,159	32,557	29,343	36,319	42,173	43,468	43,426	59,783	62,757	58,355	93.0%

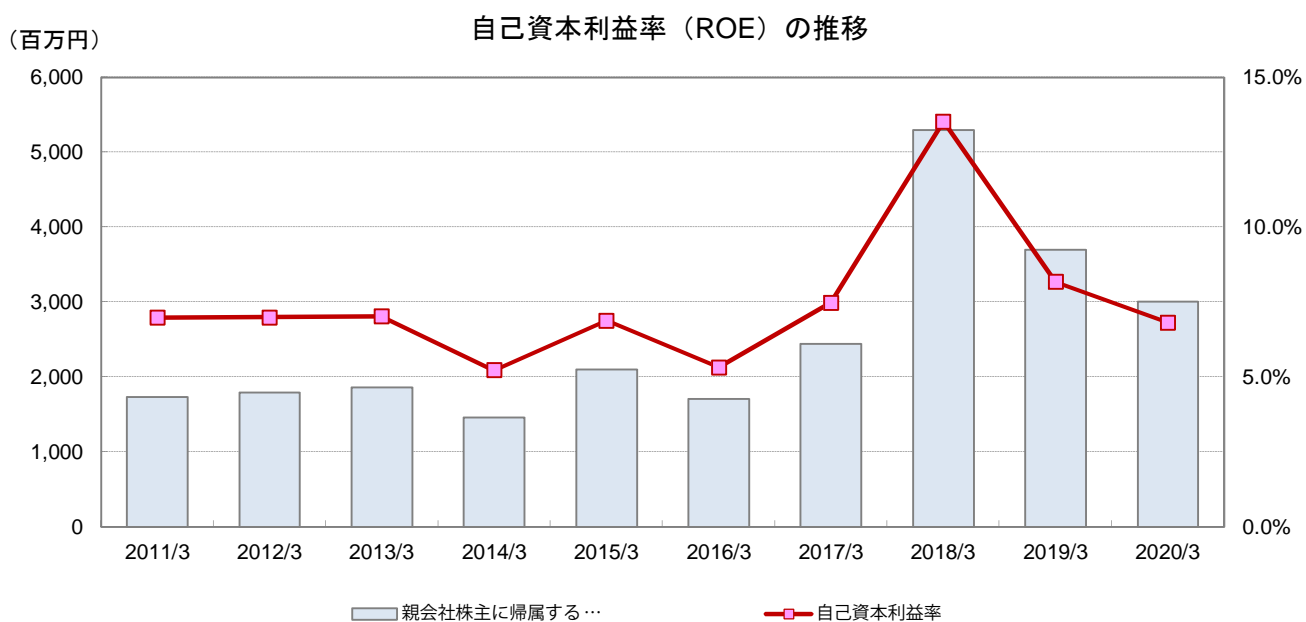
### ■グローバル拠点



## ◇主要指標



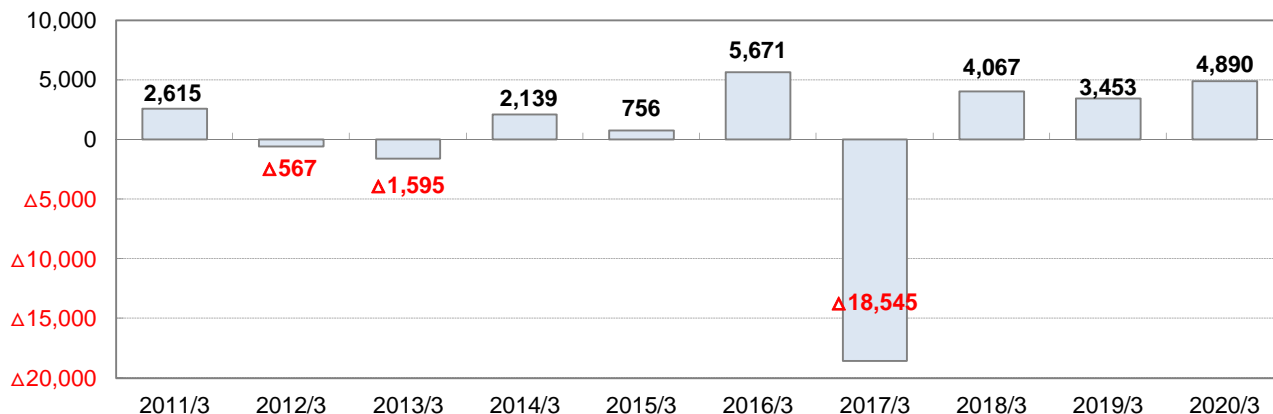
(金額：百万円)	2011/3	2012/3	2013/3	2014/3	2015/3	2016/3	2017/3	2018/3	2019/3	2020/3
総資産	37,195	38,538	42,496	45,778	49,378	49,328	85,441	91,530	89,032	87,025
自己資本	25,098	26,030	26,958	28,801	32,121	31,976	33,355	45,005	45,509	42,725
自己資本比率	67.5%	67.5%	63.4%	62.9%	65.1%	64.8%	39.0%	49.2%	51.1%	49.1%



(金額：百万円)	2011/3	2012/3	2013/3	2014/3	2015/3	2016/3	2017/3	2018/3	2019/3	2020/3
親会社株主に帰属する当期純利益	1,730	1,788	1,859	1,456	2,096	1,708	2,440	5,296	3,700	3,006
自己資本利益率	7.0%	7.0%	7.0%	5.2%	6.9%	5.3%	7.5%	13.5%	8.2%	6.8%

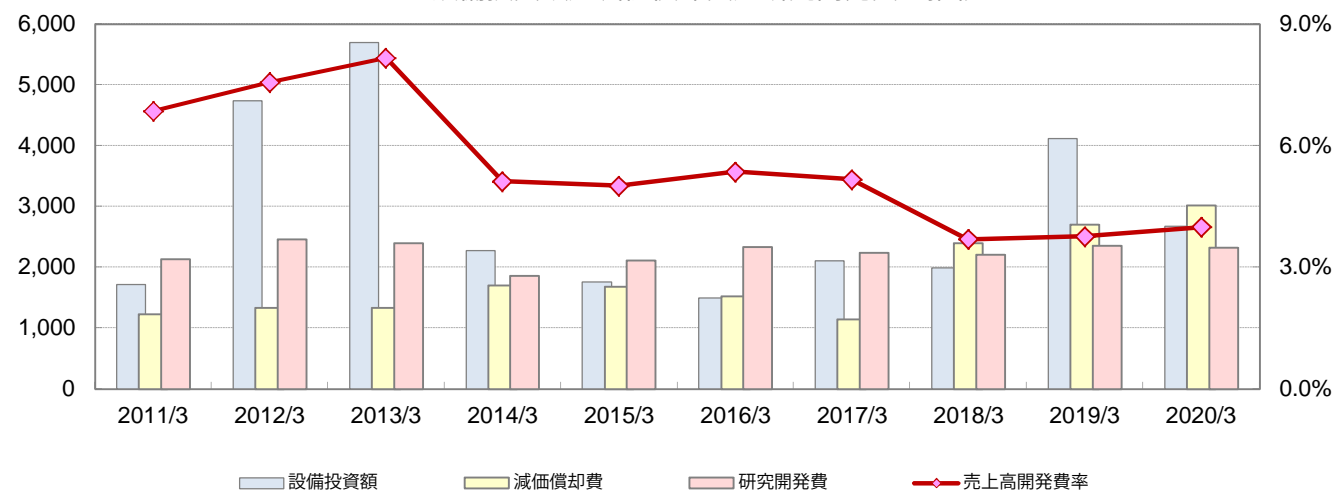
## ◇主要指標

(百万円) フリー・キャッシュ・フロー



(金額：百万円)	2011/3	2012/3	2013/3	2014/3	2015/3	2016/3	2017/3	2018/3	2019/3	2020/3
営業キャッシュ・フロー	2,752	2,239	2,204	4,633	1,925	5,690	2,644	4,926	6,119	6,928
投資キャッシュ・フロー	△137	△2,806	△3,800	△2,493	△1,169	△18	△21,190	△858	△2,665	△2,037
フリー・キャッシュ・フロー	2,615	△567	△1,595	2,139	756	5,671	△18,545	4,067	3,453	4,890
財務キャッシュ・フロー	△1,296	△169	1,261	△1,929	△891	△2,611	19,929	△3,926	△2,878	△3,605

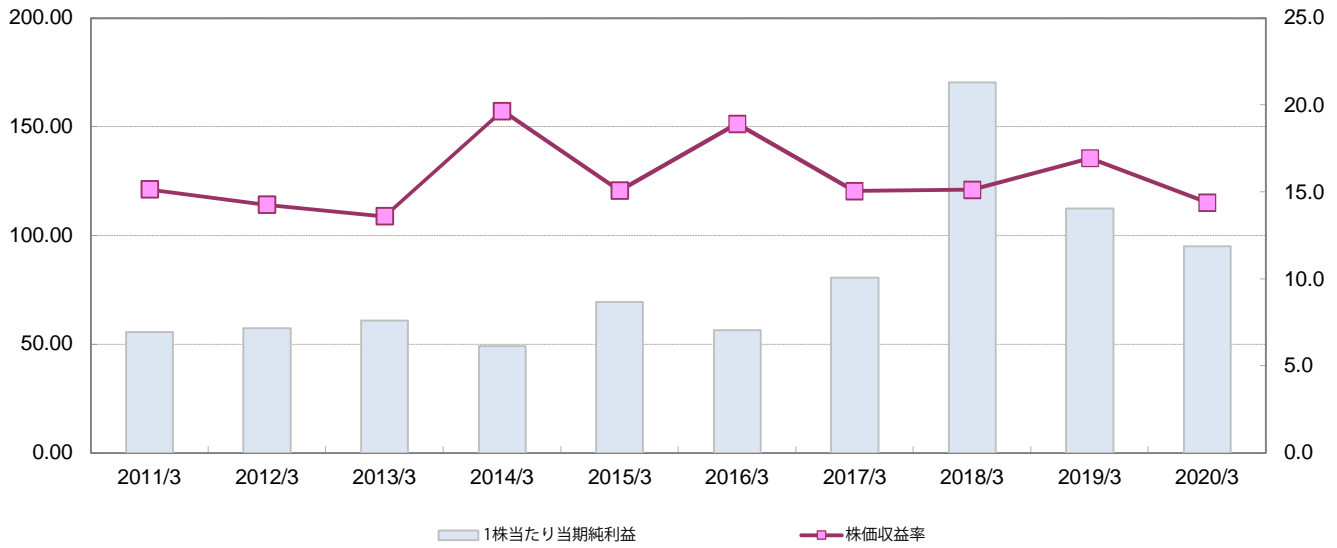
(百万円) 設備投資額／減価償却費／研究開発費の推移



(金額：百万円)	2011/3	2012/3	2013/3	2014/3	2015/3	2016/3	2017/3	2018/3	2019/3	2020/3
設備投資額	1,712	4,741	5,701	2,277	1,761	1,500	2,103	1,991	4,122	2,673
減価償却費	1,227	1,337	1,335	1,699	1,677	1,519	1,141	2,398	2,701	3,016
研究開発費	2,136	2,462	2,394	1,857	2,110	2,328	2,242	2,202	2,359	2,325
売上高開発費率	6.9%	7.6%	8.2%	5.1%	5.0%	5.4%	5.2%	3.7%	3.8%	4.0%

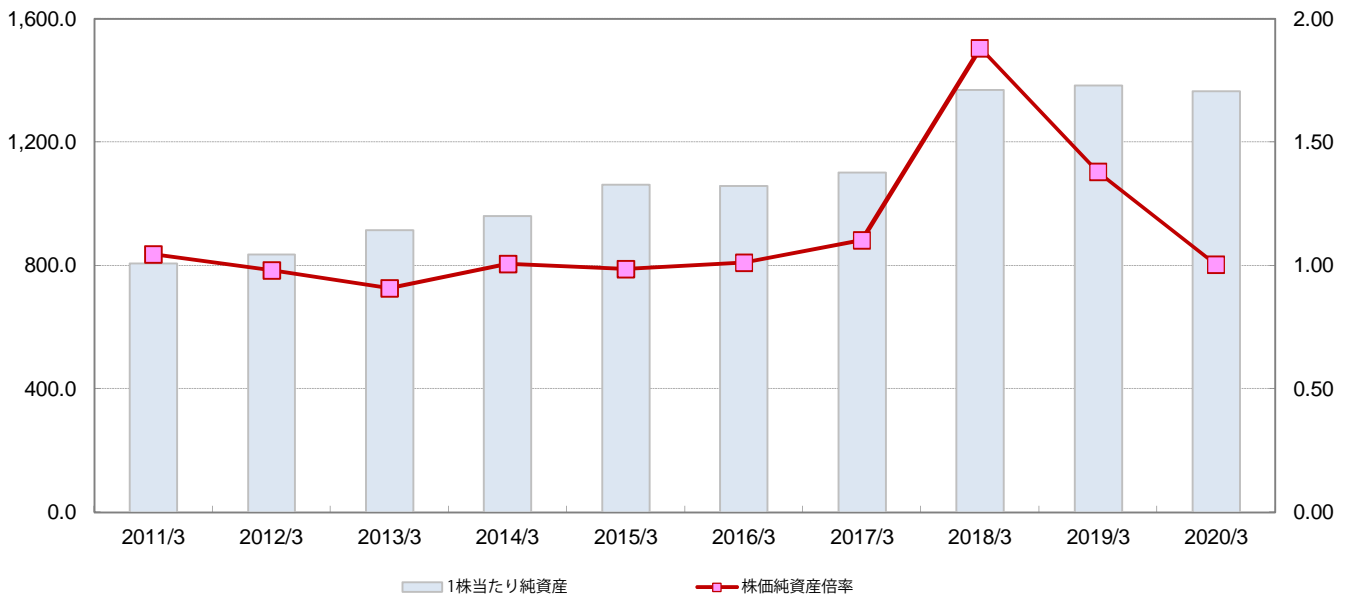


(EPS/円) 1株当たり当期純利益 (EPS) / 株価収益率 (PER) の推移 (PER/倍)

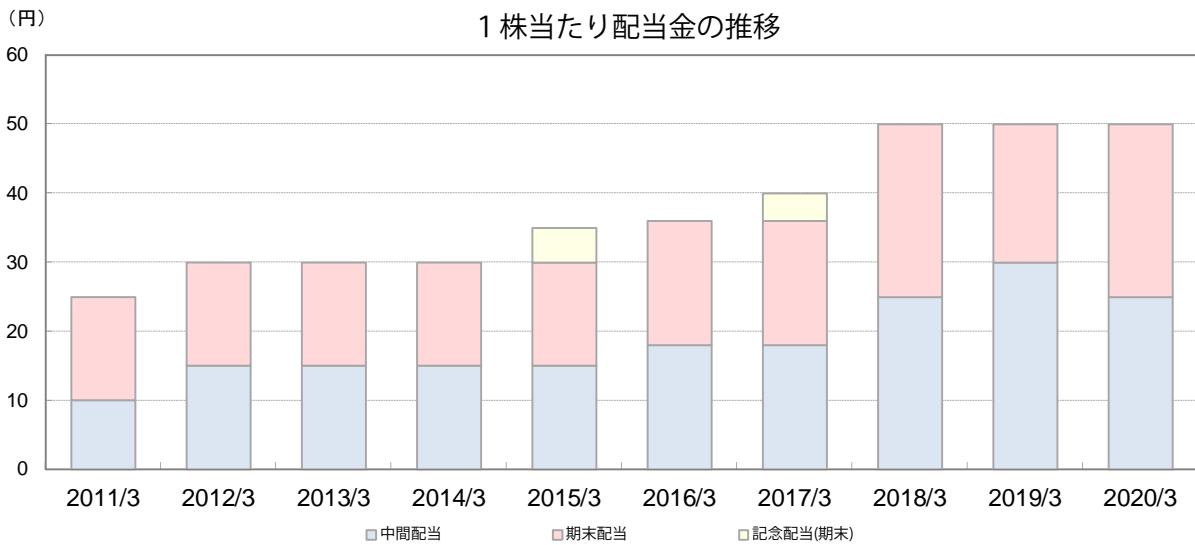


(金額：円)	2011/3	2012/3	2013/3	2014/3	2015/3	2016/3	2017/3	2018/3	2019/3	2020/3
1株当たり当期純利益	55.62	57.48	61.03	49.14	69.45	56.50	80.68	170.37	112.53	95.19
株価収益率	15.2	14.3	13.6	19.7	15.1	18.9	15.1	15.1	17.0	14.4

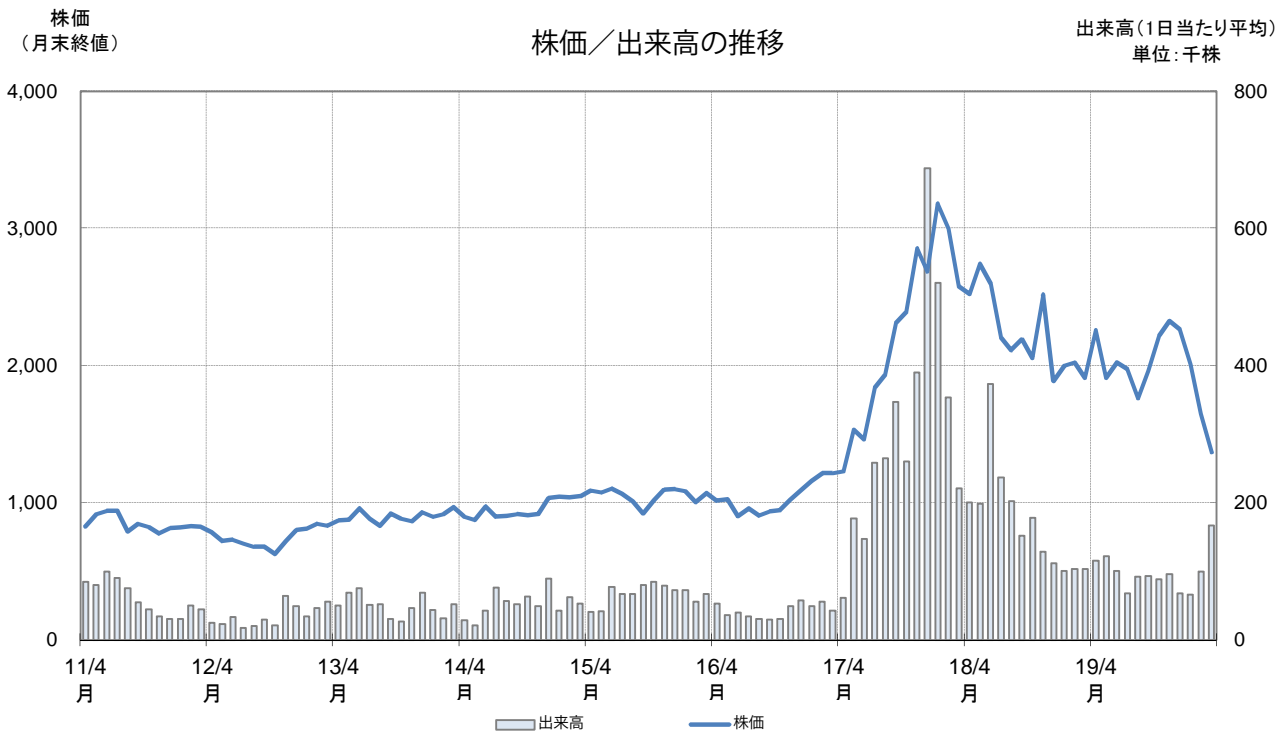
(BPS/円) 1株当たり純資産 (BPS) / 株価純資産倍率 (PBR) の推移 (PBR/倍)



(金額：円)	2011/3	2012/3	2013/3	2014/3	2015/3	2016/3	2017/3	2018/3	2019/3	2020/3
1株当たり純資産	806.72	836.67	914.98	959.56	1,062.53	1,057.28	1,102.20	1,370.01	1,383.18	1,365.73
株価純資産倍率	1.04	0.98	0.91	1.01	0.99	1.01	1.10	1.88	1.38	1.00



(金額：円)	2011/3	2012/3	2013/3	2014/3	2015/3	2016/3	2017/3	2018/3	2019/3	2020/3
中間配当	10.0	15.0	15.0	15.0	15.0	18.0	18.0	25.0	30.0	25.0
期末配当	15.0	15.0	15.0	15.0	15.0	18.0	18.0	25.0	20.0	25.0
記念配当(期末)	-	-	-	-	5.0	-	4.0	-	-	-



(単位：百万円)	2011/3	2012/3	2013/3	2014/3	2015/3	2016/3	2017/3	2018/3	2019/3	2020/3
<b>【連結損益計算書】</b>										
売上高	31,159	32,557	29,343	36,319	42,173	43,468	43,426	59,783	62,757	58,355
売上原価	17,291	18,141	16,280	20,913	25,056	25,450	25,399	33,760	35,783	33,314
売上総利益	13,868	14,416	13,062	15,406	17,117	18,017	18,027	26,022	26,973	25,040
販売費及び一般管理費	11,030	11,647	11,627	13,063	14,207	14,841	14,479	19,909	21,244	20,336
営業利益	2,837	2,769	1,434	2,342	2,910	3,176	3,547	6,112	5,728	4,704
営業外収益	197	200	379	338	484	328	297	1,114	711	554
営業外費用	429	185	117	198	234	322	487	742	590	645
経常利益	2,605	2,785	1,696	2,482	3,160	3,182	3,357	6,484	5,849	4,613
特別利益	378	191	1,338	123	29	255	476	801	678	289
特別損失	183	138	54	255	34	817	224	45	1,107	222
税引前当期純利益	2,800	2,837	2,980	2,350	3,155	2,620	3,610	7,240	5,420	4,680
法人税、住民税及び事業税	434	918	865	811	1,110	967	1,037	2,107	2,041	1,580
法人税等調整額	604	108	240	67	△71	△73	102	△195	△337	93
当期純利益	1,760	1,811	1,873	1,471	2,116	1,726	2,469	5,329	3,717	3,006
非支配株主に帰属する四半期純利益	30	23	13	15	20	18	28	32	17	-
親会社株主に帰属する当期純利益	1,730	1,788	1,859	1,456	2,096	1,708	2,440	5,296	3,700	3,006
包括利益	1,244	1,888	3,015	2,364	3,828	989	2,484	7,211	2,166	1,714
設備投資額	1,712	4,741	5,701	2,277	1,761	1,500	2,103	1,991	4,122	2,673
減価償却費	1,227	1,337	1,335	1,699	1,677	1,519	1,141	2,398	2,701	3,016
研究開発費	2,136	2,462	2,394	1,857	2,110	2,328	2,242	2,202	2,359	2,325
<b>【連結貸借対照表】</b>										
現金預金	8,139	6,836	7,031	7,743	7,995	10,742	11,877	12,341	12,949	13,993
受取手形及び売掛金	5,757	6,203	5,614	5,919	6,816	7,077	9,726	12,136	10,382	9,598
棚卸資産	6,337	6,337	6,658	7,557	9,032	7,572	11,143	12,905	13,057	12,048
その他流動資産	1,045	940	1,237	2,463	2,367	2,346	3,188	2,490	2,480	2,553
流動資産	21,278	20,317	20,541	23,683	26,212	27,738	35,936	39,873	38,870	38,193
有形固定資産	12,667	15,433	19,772	18,903	19,867	18,151	19,448	19,690	19,885	20,855
無形固定資産	599	506	431	851	831	771	27,363	28,631	26,565	24,373
投資その他の資産	2,651	2,280	1,750	2,339	2,467	2,666	2,693	3,334	3,710	3,602
固定資産	15,917	18,221	21,954	22,095	23,165	21,590	49,505	51,657	50,162	48,831
資産合計	37,195	38,538	42,496	45,778	49,378	49,328	85,441	91,530	89,032	87,025
支払手形及び買掛金	4,049	3,435	2,928	4,373	3,280	4,065	5,344	5,440	3,863	3,005
電子記録債務	-	-	-	-	1,359	1,276	1,754	1,826	1,571	1,682
短期借入金	2,498	3,197	6,697	5,897	6,310	5,140	31,905	12,200	7,039	6,860
その他流動負債	3,606	3,729	3,707	4,622	4,395	5,200	5,658	7,485	10,329	15,691
流動負債	10,153	10,361	13,334	14,893	15,345	15,682	44,662	26,953	22,804	27,240
長期借入金	-	150	108	25	208	41	3,000	14,428	15,408	10,995
その他固定負債	1,786	1,823	1,887	1,831	1,479	1,400	4,155	4,856	5,275	6,001
固定負債	1,786	1,973	1,996	1,856	1,687	1,441	7,155	19,284	20,684	16,996
負債合計	11,940	12,335	15,330	16,749	17,032	17,124	51,818	46,237	43,488	44,236
株主資本	27,138	27,992	27,795	28,873	30,506	31,077	32,448	42,212	44,264	42,771
その他の包括利益累計額	△2,039	△1,962	△837	△72	1,615	898	907	2,793	1,245	△46
新株予約権	65	58	64	61	14	21	27	19	34	63
非支配株主持分	92	114	142	166	209	206	240	267	-	-
純資産合計	25,255	26,202	27,165	29,029	32,345	32,204	33,623	45,292	45,544	42,788
負債及び純資産合計	37,195	38,538	42,496	45,778	49,378	49,328	85,441	91,530	89,032	87,025

### ◇財務諸表データ集

(単位：百万円)	2011/3	2012/3	2013/3	2014/3	2015/3	2016/3	2017/3	2018/3	2019/3	2020/3
<b>【キャッシュ・フロー計算書】</b>										
営業キャッシュ・フロー	2,752	2,239	2,204	4,633	1,925	5,690	2,644	4,926	6,119	6,928
投資キャッシュ・フロー	△137	△2,806	△3,800	△2,493	△1,169	△18	△21,190	△858	△2,665	△2,037
フリー・キャッシュ・フロー	2,615	△567	△1,595	2,139	756	5,671	△18,545	4,067	3,453	4,890
財務キャッシュ・フロー	△1,296	△169	1,261	△1,929	△891	△2,611	19,929	△3,926	△2,878	△3,605
現金及び現金同等物に係る換算差額	△333	△66	528	339	387	△313	△249	323	△48	△160
現金及び現金同等物の増減額	984	△802	194	549	252	2,747	1,134	463	527	1,124
現金及び現金同等物の期首残高	6,654	8,139	6,836	7,031	7,743	7,995	10,742	11,877	12,341	12,868
現金及び現金同等物の期末残高	8,139	6,836	7,031	7,743	7,995	10,742	11,877	12,341	12,868	13,993
<b>【製品別売上高】</b>										
スイッチ事業	10,588	11,015	10,333	11,531	12,519	12,921	12,881	28,212	29,685	27,329
インダストリアルコンポーネンツ事業	11,132	11,943	9,687	10,745	11,402	11,435	10,607	11,324	11,444	10,339
オートメーション事業/センシング事業	4,306	4,181	3,415	4,887	6,096	6,207	6,084	8,184	8,755	8,958
安全・防爆事業	3,354	3,728	3,792	4,156	4,602	4,775	5,250	6,359	6,934	6,657
システム	1,312	1,072	1,036	785	2,065	2,840	2,808	2,935	3,276	2,901
その他	465	616	1,078	4,212	5,488	5,287	5,794	2,767	2,661	2,169
合計	31,159	32,557	29,343	36,319	42,173	43,468	43,426	59,783	62,757	58,355
<b>【地域別売上高】</b>										
日本	19,910	21,523	19,101	23,108	26,529	27,579	27,939	28,158	29,373	28,032
米州	3,813	3,710	4,008	5,005	5,825	5,990	5,495	9,265	9,909	9,203
EMEA (欧州、中東、アフリカ)	2,539	2,294	1,457	2,065	1,940	1,920	1,513	9,999	11,011	10,276
アジア・パシフィック	4,895	5,028	4,774	6,140	7,879	7,977	8,476	12,360	12,462	10,841
合計	31,159	32,557	29,343	36,319	42,173	43,468	43,426	59,783	62,757	58,355

### ◇指標データ集

	2011/3	2012/3	2013/3	2014/3	2015/3	2016/3	2017/3	2018/3	2019/3	2020/3
営業利益率 (%)	9.1%	8.5%	4.9%	6.4%	6.9%	7.3%	8.2%	10.2%	9.1%	8.1%
経常利益率 (%)	8.4%	8.6%	5.8%	6.8%	7.5%	7.3%	7.7%	10.8%	9.3%	7.9%
当期純利益率 (%)	5.6%	5.5%	6.3%	4.0%	5.0%	3.9%	5.6%	8.9%	5.9%	5.2%
自己資本利益率【ROE】 (%)	7.0%	7.0%	7.0%	5.2%	6.9%	5.3%	7.5%	13.5%	8.2%	6.8%
総資産利益率【ROA】 (%)	4.7%	4.7%	4.6%	3.3%	4.4%	3.5%	3.6%	6.0%	4.1%	3.4%
自己資本比率 (%)	67.5%	67.5%	63.4%	62.9%	65.1%	64.8%	39.0%	49.2%	51.1%	49.1%
流動比率 (%)	209.6%	196.1%	154.1%	159.0%	170.8%	176.9%	80.5%	147.9%	170.5%	140.2%
総資産回転率	0.85	0.86	0.72	0.82	0.89	0.88	0.64	0.68	0.70	0.66
棚卸資産回転率	5.17	5.14	4.52	5.11	5.08	5.24	4.64	4.97	4.83	4.65
1株当たり当期純利益【EPS】 (円)	55.62	57.48	61.03	49.14	69.45	56.50	80.68	170.37	112.53	95.19
1株当たり純資産【BPS】 (円)	806.72	836.67	914.98	959.56	1,062.53	1,057.28	1,102.20	1,370.01	1,383.18	1,365.73
株価収益率【PER】 (倍)	15.2	14.3	13.6	19.7	15.1	18.9	15.1	15.1	17.0	14.4
株価純資産倍率【PBR】 (倍)	1.04	0.98	0.91	1.01	0.99	1.01	1.10	1.88	1.38	1.00