

## 会社紹介

### 企業概要

社名	IDEC株式会社
英文社名	IDEC CORPORATION
設立	1947年3月26日
資本金	10,056,605,173円
社員数	連結3,683名(2020年3月31日現在) ※特定社員・臨時社員含まず
上場取引所	東京証券取引所市場第1部
本社/技術研究センター	〒532-0004 大阪市淀川区西宮原2丁目6番64号 電話:06-6398-2500(代表)
東京本社	〒108-6014 東京都港区港南2丁目15番1号 (品川インターシティA棟14階) 電話:03-5782-7690(代表)
事業所	尼崎、福崎、滝野、木場
営業所	仙台、高崎、大宮、土浦、東京、多摩、横浜、長野、新潟、 金沢、浜松、名古屋、京都、大阪、岡山、広島、四国、 福岡
物流センター	竜野



本社



東京本社



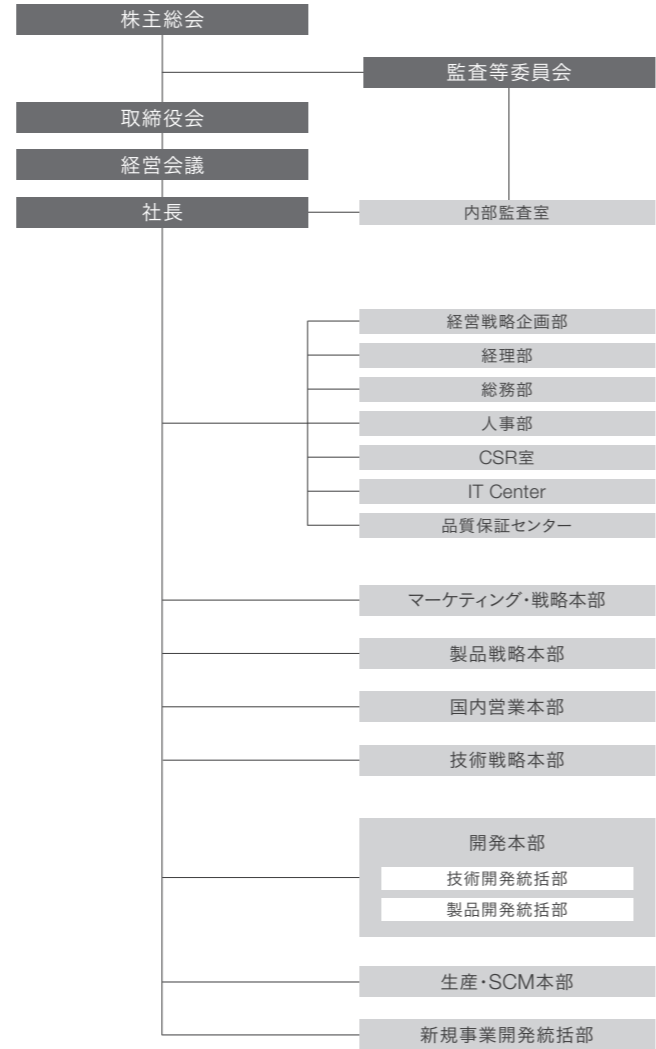
尼崎事業所



滝野事業所

### 組織図

2020年4月現在



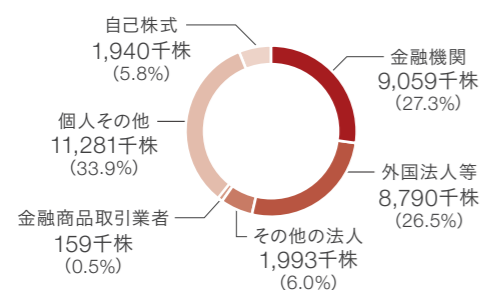
### 株式の状況

2020年3月31日現在

発行可能株式総数	150,000,000株
発行済株式の総数	33,224,485株
株主総数	8,890名

### 所有者別分布

2020年3月31日現在



### 大株主(上位10位)

2020年3月31日現在

株主名	持株数(千株)	持株比率(%)
日本トラスティ・サービス信託銀行株式会社	4,666	14.92
JP MORGAN CHASE BANK	3,168	10.13
日本マスタートラスト信託銀行株式会社	2,352	7.52
STATE STREET BANK AND TRUST COMPANY	1,680	5.37
有限会社松木興産	1,041	3.33
THE BANK OF NEW YORK MELLON (INTERNATIONAL) LIMITED	673	2.15
藤田 慶二郎	651	2.08
資産管理サービス信託銀行株式会社	491	1.57
BBH FOR GLOBAL X ROBOTICS AND ARTIFICIAL INTELLIGENCE ETF	479	1.53
DATALOGIC S.P.A	477	1.53

(注) 上記大株主の記載は、有価証券報告書の開示内容に準じています。

## IDECロゴ・ショルダーフリーズ



### コーポレートシンボルに込められるメッセージ

コーポレートシンボルには、「社員同士や取引先・社会など、さまざまなステージでの人と人とのつながり、発想の転換」、「事業領域の拡大・未来への成長、全てにおいて一歩先を進む」のメッセージが込められています。

白抜きの「I」とすぐ右に隣接しているIDECレッドの「I」は、人と人とのつながりを象徴しています。また、白抜きと色付きというネガとポジの関係は、陰からサポートする姿勢や発想の転換を表現しています。

先端・左に大きく広がるIDECグレーは、さまざまなコラボレーション、パートナーシップから生まれる新しい可能性や付加価値の創造、事業領域の拡大と未来への成長、そして、全てにおいて常に時代の一歩先へ進むIDECの姿を象徴しています。

### コーポレートカラー

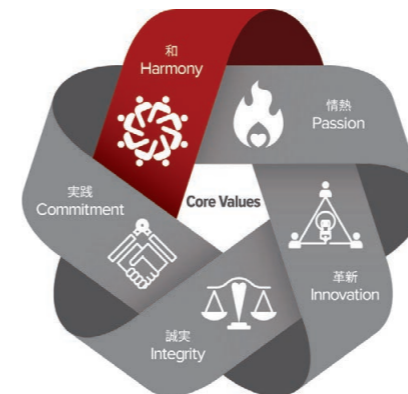
コーポレートシンボルの「IDEC」部分に採用したIDECレッドの『赤』は、「情熱」「飛躍」「躍動」「スピーディー」という、動的な活力とエネルギーを感じさせ、表現しています。

### ショルダーフリーズ

IDECはオートメーションを考え、さらにその先へ...、ものづくりの未来を創造していきます。

私たちの描くオートメーションの進化とは、単なる自動化技術の進化だけではありません。安全性や、操作性、信頼性、環境配慮など、人に優しい技術やさまざまな要素を進化させることによって従来の自動化技術にさらなる付加価値を与え、それら全体の進化によってオートメーションの可能性を拡大していく、それこそがこれからのオートメーションの進化であると考えています。

## Core Values



- Harmony 和**  
ビジョン実現のために全てのステークホルダーと協調する。
- Passion 情熱**  
常に情熱と誇りを持って、楽しく最高のパフォーマンスを追求する。
- Innovation 革新**  
お互いの個性を活かし、失敗を恐れず挑戦することで、進化し続ける。
- Integrity 誠実**  
何事にも真摯に向き合い、誠実・公正に行動することで、信頼される存在であり続ける。
- Commitment 実践**  
オーナーシップを持ち、スピーディーかつ効率的にそれぞれの役割を遂行する。