

# 2020年3月第3四半期 決算説明資料

A decorative graphic on the right side of the slide, consisting of a grid of light grey squares of varying sizes, some of which are missing, creating a fragmented pattern.

2020年2月3日

IDEC株式会社

証券コード:6652

**2020年3月期 第3四半期**  
**(2019年4月1日～2019年12月31日)**  
**決算ご説明資料**

## 売上

### ■ 売上高

441億円 (前年同期比  $\Delta 7.4\%$ )

- － 米中貿易摩擦の影響により、工作機械業界などにおける需要が減速傾向となったことに加え、円高の影響などから、HMIソリューション製品や盤内機器ソリューションなど主力製品群の売上が減少

## 利益

### ■ 営業利益

37億円 (前年同期比  $\Delta 23.3\%$ )

### ■ 経常利益

37億円 (前年同期比  $\Delta 24.3\%$ )

### ■ 四半期純利益<sup>※</sup>

26億円 (前年同期比  $\Delta 20.6\%$ )

※ 親会社株主に帰属する四半期純利益

- － 利益率の高いHMIソリューション製品をはじめとする主力製品群の売上が減少したことに加え、円高などの影響もあり減益
- － 投資有価証券売却益の計上はあったものの、子会社再編損や事業所移転損失などにより、四半期純利益も減少

# 連結業績概要＜連結損益計算書＞－1



## 2020年3月期 第3四半期累計 業績概要

(単位:百万円)	20.3月期 3Q累計			19.3月期 3Q累計	
	実績	対売上比	前年同期比	実績	対売上比
売上高	44,082	100.0%	△ 7.4%	47,582	100.0%
売上総利益	18,932	42.9%	△ 8.0%	20,584	43.3%
販売費及び一般管理費	15,225	34.5%	△ 3.3%	15,752	33.1%
営業利益	3,707	8.4%	△23.3%	4,832	10.2%
経常利益	3,711	8.4%	△24.3%	4,904	10.3%
親会社株主に帰属する 四半期純利益	2,637	6.0%	△20.6%	3,321	7.0%
1株当たり四半期純利益 (潜在株式調整前)	83.29円	—	△17.73円	101.02円	—
USDレート (円)	108.66円		△2.49円	111.15円	—
EURレート (円)	121.03円		△8.43円	129.46円	—

# 連結業績概要＜連結損益計算書＞－2

## 四半期別 業績概要

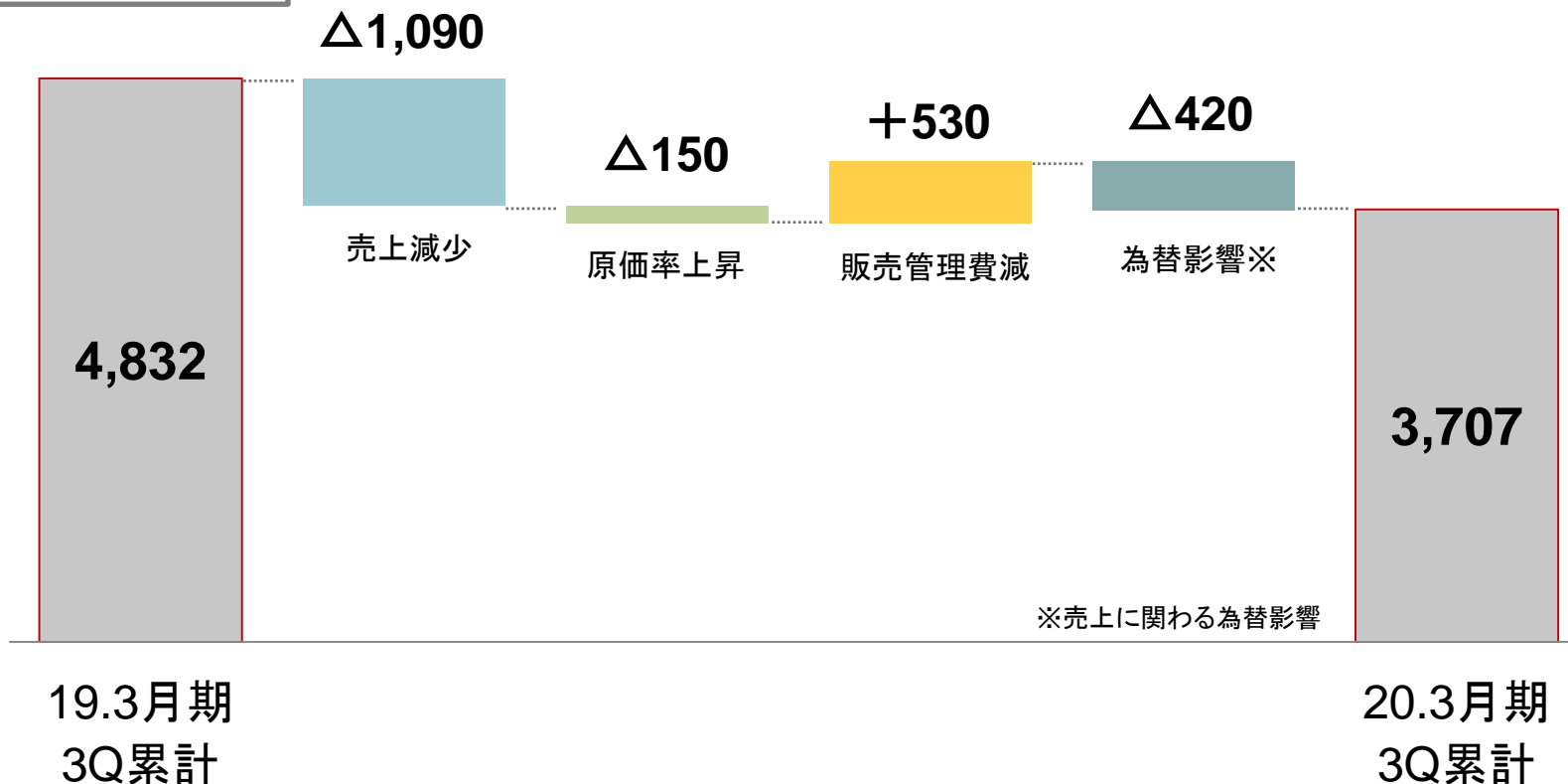
(単位: 百万円)	19.3月期				20.3月期							
	3Q(10月～12月)		4Q(1月～3月)		1Q(4月～6月)		2Q(7月～9月)		3Q(10月～12月)			
	実績	対 売上比	実績	対 売上比	実績	対 売上比	実績	対 売上比	実績	対 売上比	前年 同期比	
売上高	15,730	100.0%	15,174	100.0%	14,637	100.0%	15,165	100.0%	14,280	100.0%	△ 9.2%	
売上総利益	6,691	42.5%	6,389	42.1%	6,272	42.9%	6,529	43.1%	6,130	42.9%	△ 8.4%	
販売費及び 一般管理費	5,153	32.8%	5,492	36.2%	5,174	35.4%	5,111	33.7%	4,939	34.6%	△ 4.2%	
営業利益	1,538	9.8%	896	5.9%	1,098	7.5%	1,417	9.3%	1,191	8.3%	△22.6%	
経常利益	1,479	9.4%	945	6.2%	1,053	7.2%	1,393	9.2%	1,263	8.8%	△14.6%	
親会社株主に帰属する 四半期純利益	923	5.9%	379	2.5%	864	5.9%	984	6.5%	787	5.5%	△14.7%	
1株当たり 四半期純利益 (潜在株式調整前)	28.07円		11.52円		26.91円		31.42円		25.13円			

# 連結営業損益変動要因

販売管理費を削減したものの、HMIソリューション製品など利益率の高い主力製品群の売上減少に加え、円高の影響などにより、営業利益は前年同期比で約11.2億円減少

制御機器事業:  $\Delta 1,170$   
APEM: + 130  
新規事業:  $\Delta 50$

(単位: 百万円)



## 製品別売上状況

単位: 百万円 (構成比)	20.3月期 3Q累計	19.3月期 3Q累計	前年同期比
HMIソリューション	20,877 (47.4%)	22,566 (47.4%)	△ 7.5%
盤内機器ソリューション	7,777 (17.6%)	8,794 (18.5%)	△ 11.6%
オートメーションソリューション	6,626 (15.0%)	6,461 (13.6%)	+ 2.6%
安全・防爆ソリューション	4,940 (11.2%)	5,320 (11.2%)	△ 7.1%
システム	2,069 (4.7%)	2,358 (5.0%)	△ 12.2%
その他	1,791 (4.1%)	2,080 (4.4%)	△ 13.9%
合 計	44,082 (100.0%)	47,582 (100.0%)	△ 7.4%

### HMIソリューション

設備投資需要の減少などの影響により、各地域において売上が減少

### 盤内機器ソリューション

中国市場を中心に、制御用リレーや端子台などが減少

### オートメーションソリューション

日本において、第2四半期まで自動認識機器の売上が伸長したほか、米州ではプログラマブル表示器などが好調に推移

### 安全・防爆ソリューション

主に海外で安全関連機器の売上が減少

### システム

半導体・液晶製造装置用の制御盤の需要減などにより売上が減少

### その他

日本において、全体の売上が減少

## 地域別売上状況

単位: 百万円  
(構成比)

	20.3月期 3Q累計	19.3月期 3Q累計	前年同期比
日本	20,973 (47.6%)	22,076 (46.4%)	△ 5.0%
海外	23,109 (52.4%)	25,506 (53.6%)	△ 9.4%
米州	6,873 (15.6%)	7,454 (15.7%)	△ 7.8%
EMEA (欧州、中東、アフリカ)	8,012 (18.2%)	8,403 (17.7%)	△ 4.7%
アジア・ パシフィック	8,223 (18.7%)	9,647 (20.3%)	△ 14.8%
合計	44,082 (100.0%)	47,582 (100.0%)	△ 7.4%

**日本** 前年同期比 **△ 5.0%**

- 自動認識機器などオートメーションソリューション製品は堅調に推移したものの、米中貿易摩擦の影響などから、全体の売上は減少

**海外** 前年同期比 **△ 9.4%**

- 米州ではオートメーションソリューション製品は伸長したものの、HMIソリューション製品や安全関連機器の売上が減少
- EMEAでは、景況感の悪化によりHMIソリューション製品の売上が減少
- アジア・パシフィックでは、主に中国でHMIソリューション製品や、制御用リレーなど盤内機器ソリューション製品の売上が減少



## 2020年3月期 第3四半期 連結貸借対照表概要

### 資産のポイント

- 有形固定資産が増加した一方、のれんなど無形固定資産が減少したことにより、総資産は前期末比23.7億円減少。

### 負債のポイント

- 借入金やリース債務が増加したことにより、負債は前期末比15.7億円増加。

### 純資産のポイント

- 利益剰余金が増加した一方、自己株式取得※、為替換算調整勘定が減少したことにより、純資産は前期末比39.4億円減少。

※自己株式取得29.6億円

(単位: 百万円)

科目	20.3月期 (12月末)	19.3月期 (前会計年度)	前会計年度末比 増減
流動資産	38,259	38,870	△ 611
固定資産	48,401	50,162	△1,760
流動負債	24,627	22,804	+ 1,822
固定負債	20,435	20,684	△ 248
純資産	41,598	45,544	△3,945
総資産	86,661	89,032	△2,371
自己資本比率	47.9%	51.1%	△3.2%

## 2020年3月期 第3四半期 連結キャッシュ・フロー計算書概要

### 営業活動によるCF

- 主に四半期純利益の計上などにより、48.3億円となった。

### 投資活動によるCF

- 投資有価証券を売却したことによる収入があった一方、固定資産取得による支出などにより、△13.4億円となった。

### 財務活動によるCF

- 借入金が増加した一方、自己株式の取得や配当金の支払いなどにより、△31.3億円となった。

(単位: 百万円)

	20.3月期 3Q累計	19.3月期 3Q累計	前年同期比増減
営業活動によるキャッシュ・フロー	4,832	5,306	△ 473
投資活動によるキャッシュ・フロー	△1,341	△2,446	+1,105
フリー・キャッシュ・フロー (FCF)	3,491	2,859	+ 631
財務活動によるキャッシュ・フロー	△3,136	△2,820	△ 315
現金及び現金同等物の期末残高	13,032	12,362	+ 670
設備投資額	2,065	3,129	△1,063
減価償却費	2,285	1,959	+ 325

# 2020年3月期 連結業績予想 (2019年4月1日～2020年3月31日)

# 2020年3月期 連結業績予想



米中貿易摩擦の影響から、主力製品群の需要回復が予想以上に遅れるなど  
厳しい状況が続いていることなどから業績を下方修正。

※日本基準

(単位:百万円)

	20.3月期 予想 (今回発表)			20.3月期 予想 (5月10日発表)		19.3月期	
	予想	対売上比	前期比	実績	対売上比	予想	対売上比
売上高	58,000	100.0%	△ 7.6%	60,000	100.0%	62,757	100.0%
売上総利益	24,950	43.0%	△ 7.5%	26,600	44.3%	26,973	43.0%
販売費及び一般管理費	20,200	34.8%	△ 4.9%	20,600	34.3%	21,244	33.9%
営業利益	4,750	8.2%	△17.1%	6,000	10.0%	5,728	9.1%
経常利益	4,750	8.2%	△18.8%	6,000	10.0%	5,849	9.3%
親会社株主に帰属する 当期純利益	3,200	5.5%	△13.5%	3,800	6.3%	3,700	5.9%
1株当たり当期純利益 (潜在株式調整前)	101.07円	—	△11.46円	115.49円	—	112.53円	—
EBITDA	8,450	14.6%	△10.9%	9,700	16.2%	9,485	14.5%
USDレート (円)	108.00円			110.00円		110.93円	
EURレート (円)	120.00円			125.00円		128.44円	

# 2020年3月期 連結業績予想



(単位: 百万円)	20.3月期 (今回発表)		20.3月期 (5月10日発表)	19.3月期
	予想	前期比	予想	実績
HMIソリューション	27,200	△ 8.4%	28,300	29,685
盤内機器ソリューション	10,250	△10.4%	10,900	11,444
オートメーションソリューション	8,800	+ 0.5%	8,500	8,755
安全・防爆ソリューション	6,600	△ 4.8%	6,700	6,934
システム	2,850	△13.0%	3,100	3,276
その他	2,300	△13.6%	2,500	2,661
合 計	58,000	△ 7.6%	60,000	62,757
国内売上高	28,200	△ 4.0%	27,600	29,373
海外売上高	29,800	△10.7%	32,400	33,383
(海外比率)	(51.4%)		(54.0%)	(53.2%)

# 参考資料

# 地域別受注状況

	19.3月期 3Q累計		20.3月期 3Q累計			
	受注高	受注残高	受注高	前年 同期比	受注残高	前年 同期比
単位:百万円						
日本	22,928	5,103	<b>22,045</b>	△ 3.8%	<b>3,961</b>	△22.4%
米州	7,799	1,439	<b>6,675</b>	△14.4%	<b>1,223</b>	△15.0%
EMEA (欧州、中東、アフリカ)	9,081	3,697	<b>7,254</b>	△20.1%	<b>3,028</b>	△18.1%
アジア・ パシフィック	5,949	1,452	<b>6,253</b>	+ 5.1%	<b>1,620</b>	+11.5%
合計	45,760	11,693	<b>42,229</b>	△ 7.7%	<b>9,833</b>	△15.9%

# 地域別受注状況(2020年3月期)

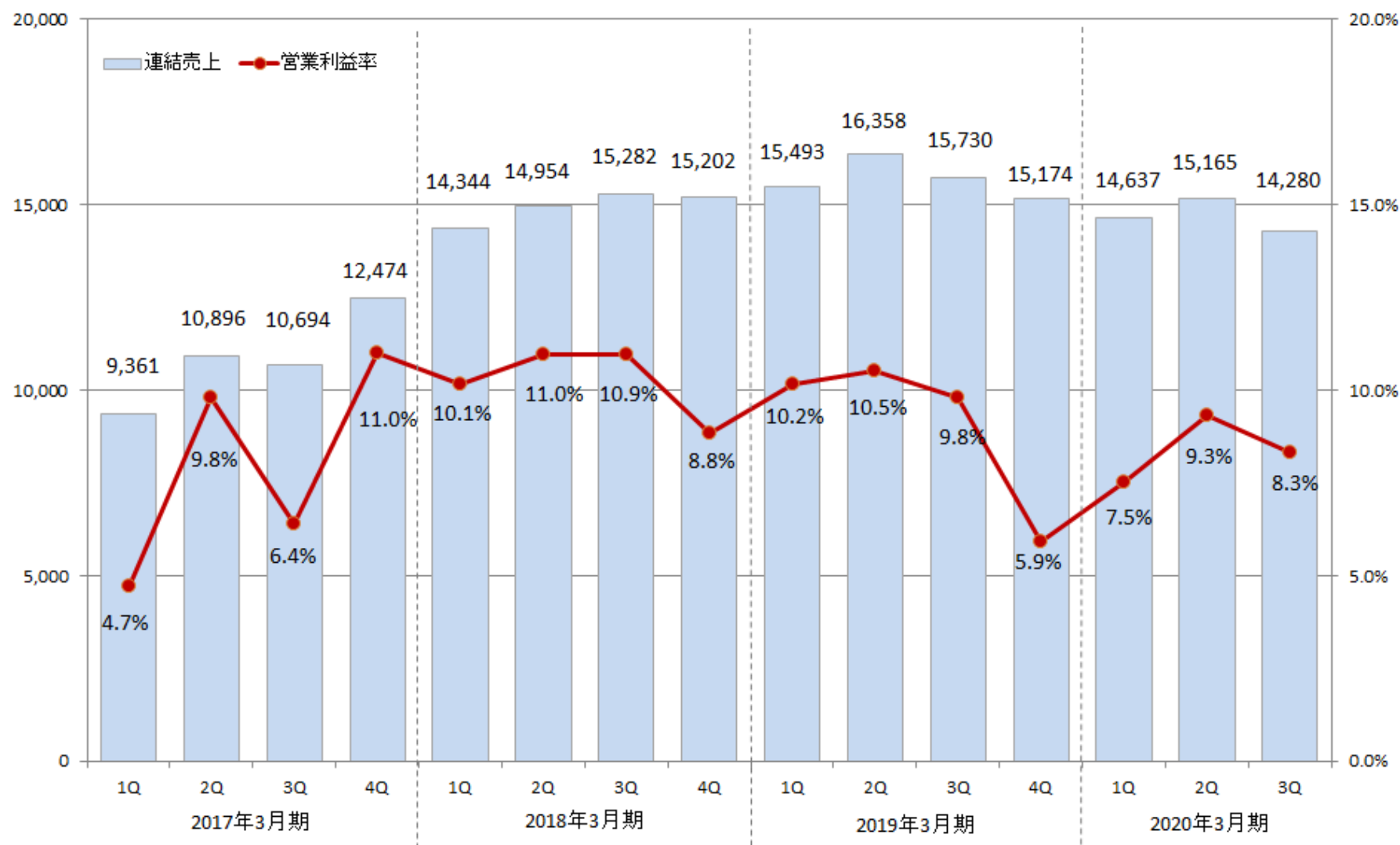
	1Q(4月～6月)		2Q(7月～9月)		3Q(10月～12月)					
	受注高	受注残高	受注高	受注残高	受注高	対前3Q比	対2Q比	受注残高	対前3Q比	対2Q比
単位:百万円										
日本	7,225	4,569	7,256	4,008	<b>7,563</b>	+ 0.1%	+ 4.2%	<b>3,961</b>	△22.4%	△ 1.2%
米州	2,356	1,471	2,219	1,323	<b>2,100</b>	△16.0%	△ 5.3%	<b>1,223</b>	△15.0%	△ 7.6%
EMEA (欧州、中東、アフリカ)	2,662	3,535	2,414	3,158	<b>2,177</b>	△14.4%	△ 9.8%	<b>3,028</b>	△18.1%	△ 4.1%
アジア・ パシフィック	2,116	1,833	2,513	2,159	<b>1,623</b>	+10.3%	△35.4%	<b>1,620</b>	+11.5%	△25.0%
合計	14,360	11,410	14,402	10,648	<b>13,465</b>	△ 4.3%	△ 6.5%	<b>9,833</b>	△15.9%	△ 7.7%

※2Qの受注高と受注残高の実績数値を修正しております。

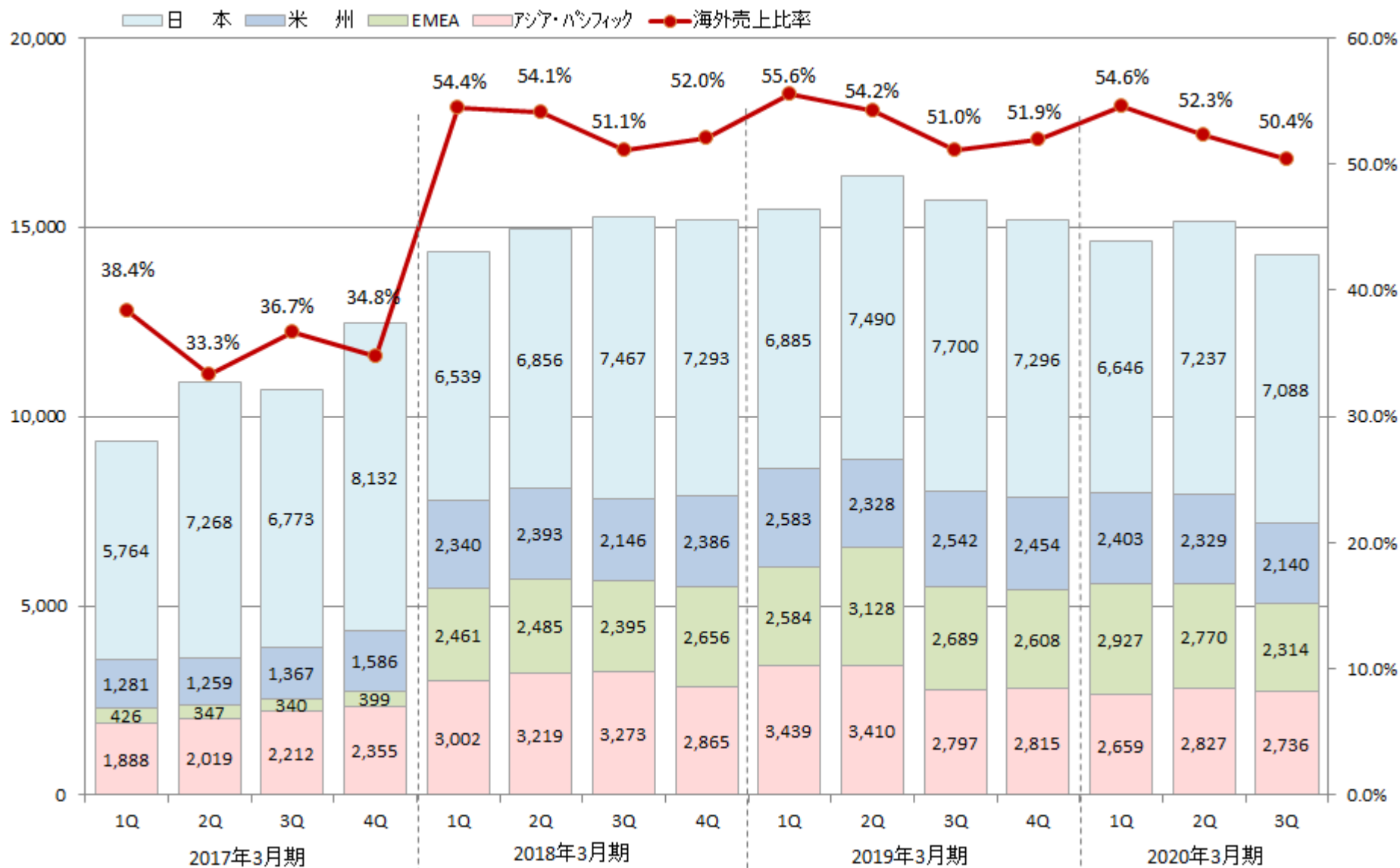


# 売上高・営業利益率 四半期推移

(単位：百万円)

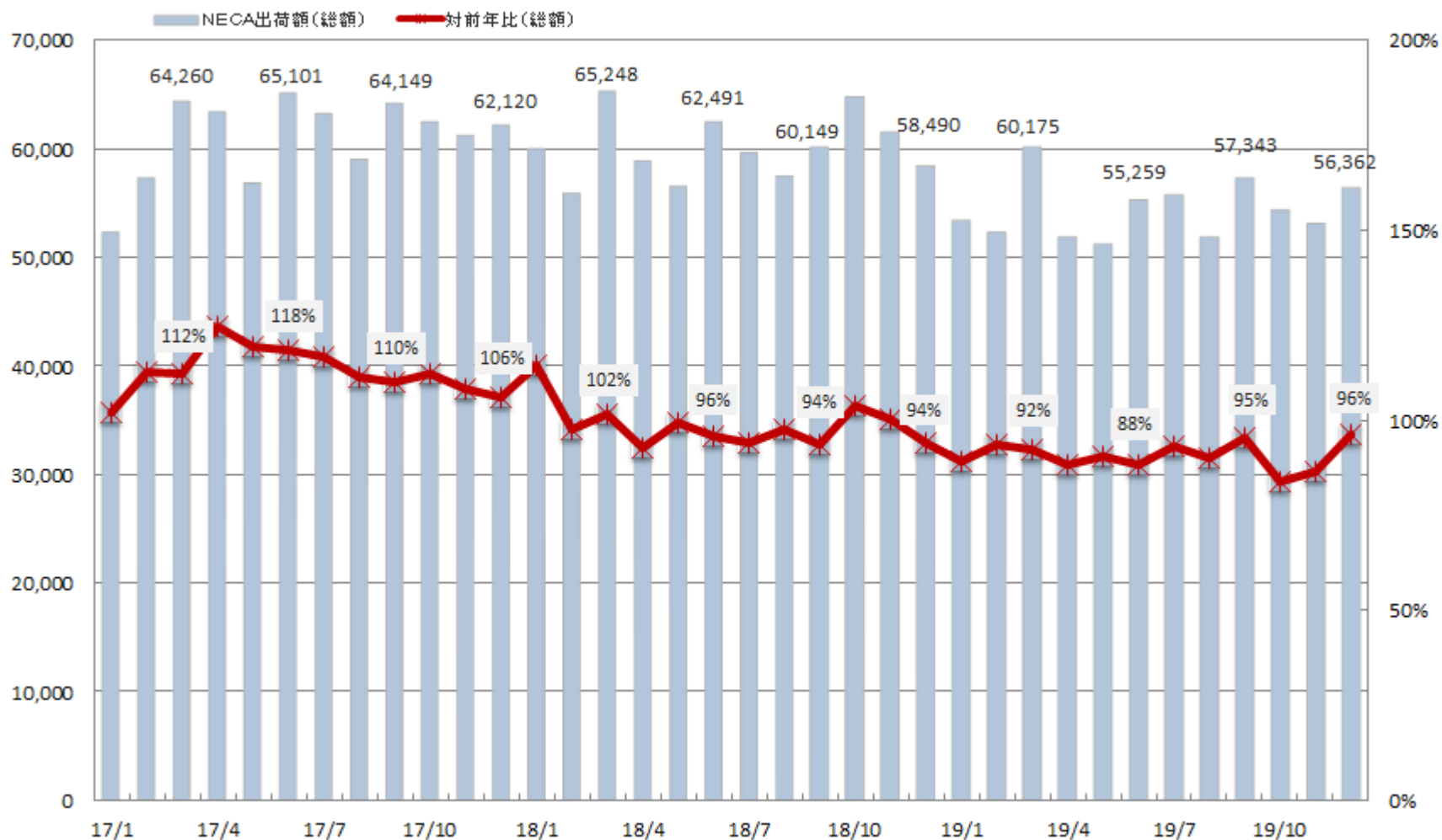


# 地域別売上高 四半期推移



## 17年1月～19年12月の業界出荷額推移と対前年比の状況

(単位：百万円)



## 製品群

HMI	盤内機器	オートメーション	安全・防爆	システム	その他
<ul style="list-style-type: none"> <li>制御用操作スイッチ</li> <li>ジョイスティック</li> <li>表示灯</li> </ul>   <div> <div>APEM製品</div>   </div>	<ul style="list-style-type: none"> <li>スイッチング電源</li> <li>端子台</li> <li>制御用リレー/ソケット</li> <li>サーキットプロテクタ</li> <li>産業用LED照明</li> </ul>     	<ul style="list-style-type: none"> <li>プログラマブルコントローラ</li> <li>プログラマブル表示器</li> <li>光電スイッチ</li> <li>自動認識機器</li> </ul>      	<ul style="list-style-type: none"> <li>安全関連機器</li> <li>防爆関連機器</li> </ul>      	<ul style="list-style-type: none"> <li>表示器複合システム</li> <li>セキュリティシステム</li> <li>その他各種システム</li> </ul>  	<ul style="list-style-type: none"> <li>環境・エネルギー関連事業</li> <li>次世代農業ソリューション</li> <li>協働ロボットシステム</li> </ul>   

この資料には一部当社の計画や業績予想が含まれていますが、それらの計画や予想数値は、現時点で入手可能な情報に基づき当社が計画、予想したものです。従いまして、実際の業績などは、今後さまざまな要因によって計画、予想数値と異なる結果となる可能性があります。

IDEC株式会社  
経営戦略企画部

TEL : 06-6398-2505

FAX : 06-7662-7551

E-mail : [y.ogawa@jp.idec.com](mailto:y.ogawa@jp.idec.com)

