



Think Automation and beyond...

データブック2020

2020年3月期第3四半期 [2019年4月1日～2019年12月31日]



IDEC株式会社

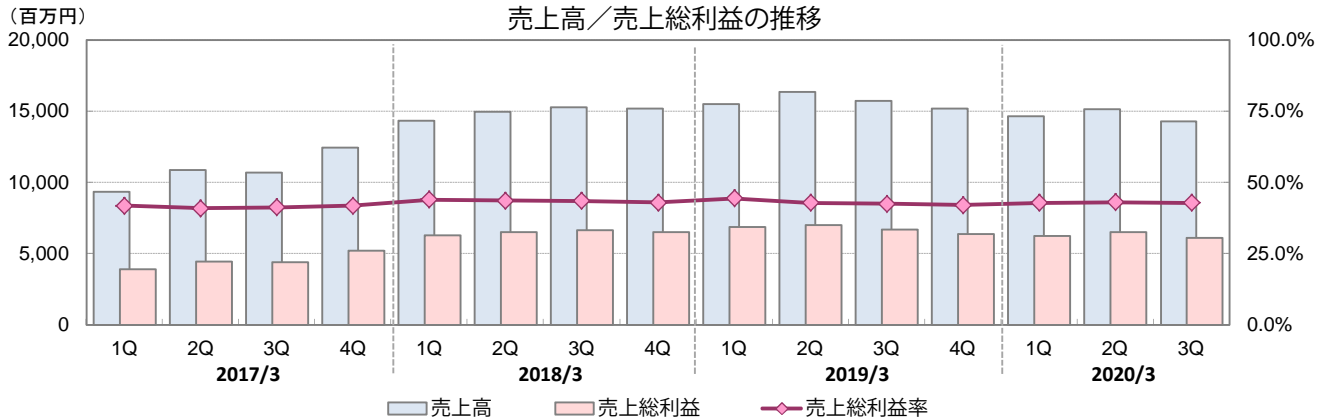
表示に関する留意事項

1. 金額は、指標等を除き、百万円単位の切り捨てで表示しています。
2. 各種指標については、下記の計算により算出しています。

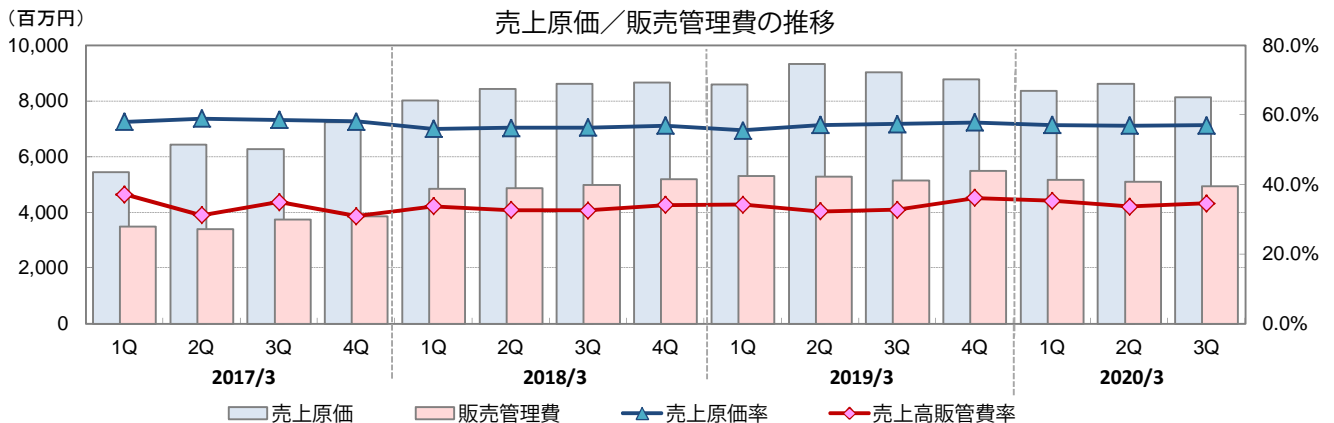
指標名	計算式
自己資本利益率 (ROE)	$(\text{親会社株主に帰属する四半期純利益} \times 4) \div \text{自己資本 (期首・期末平均)} \times 100$
総資産利益率 (ROA)	$(\text{親会社株主に帰属する四半期純利益} \times 4) \div \text{総資産 (期首・期末平均)} \times 100$
総資産回転率	$(\text{四半期売上高} \times 4) \div \text{総資産 (期首・期末平均)}$
棚卸資産回転率	$(\text{四半期売上高} \times 4) \div \text{棚卸資産 (期首・期末平均)}$
自己資本比率	$\text{自己資本 (期末)} \div \text{総資産 (期末)} \times 100$
流動比率	$\text{流動資産 (期末)} \div \text{流動負債 (期末)} \times 100$
フリー・キャッシュ・フロー (FCF)	営業キャッシュ・フロー + 投資キャッシュ・フロー
1株当たり四半期純利益 (EPS) ※1	$\text{親会社株主に帰属する四半期純利益} \div \text{発行済株式数 (期中平均)}$
1株当たり純資産 (BPS)	$\text{自己資本 (期末)} \div \text{発行済株式数 (期末)}$
株価収益率 (PER)	$\text{株価 (期末終値)} \div (\text{EPS (1株当たり四半期純利益)} \times 4)$
株価純資産倍率 (PBR)	$\text{株価 (期末終値)} \div \text{BPS (1株当たり純資産)}$

※1 1株当たりの指標は、潜在株式調整前の指標となっています。

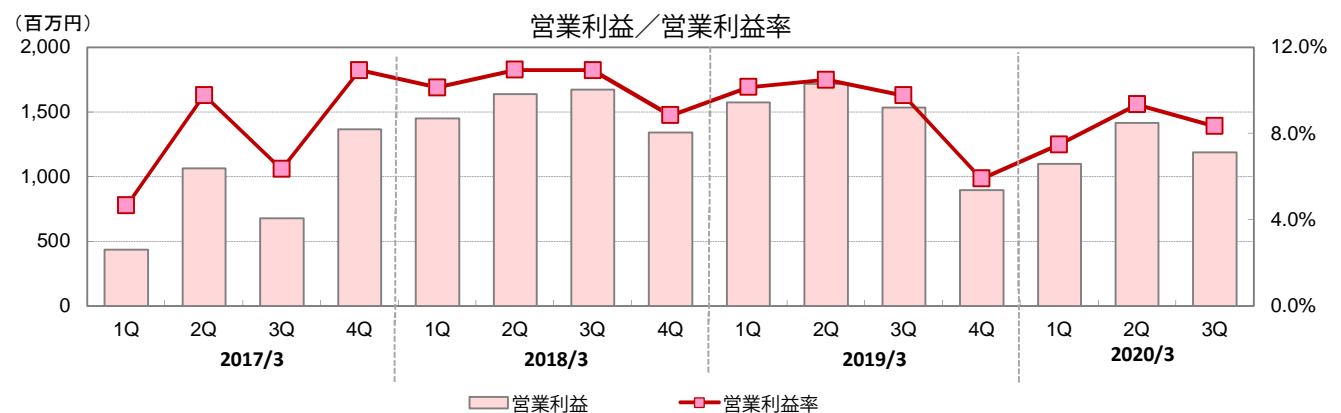
◇売上高／利益



(金額：百万円)	2017/3				2018/3				2019/3				2020/3		
	1Q	2Q	3Q	4Q	1Q	2Q	3Q	4Q	1Q	2Q	3Q	4Q	1Q	2Q	3Q
売上高	9,361	10,896	10,694	12,474	14,344	14,954	15,282	15,202	15,493	16,358	15,730	15,174	14,637	15,165	14,280
売上総利益	3,920	4,464	4,420	5,221	6,308	6,523	6,655	6,535	6,882	7,009	6,691	6,389	6,272	6,529	6,130
売上総利益率	41.9%	41.0%	41.3%	41.9%	44.0%	43.6%	43.5%	43.0%	44.4%	42.9%	42.5%	42.1%	42.9%	43.1%	42.9%



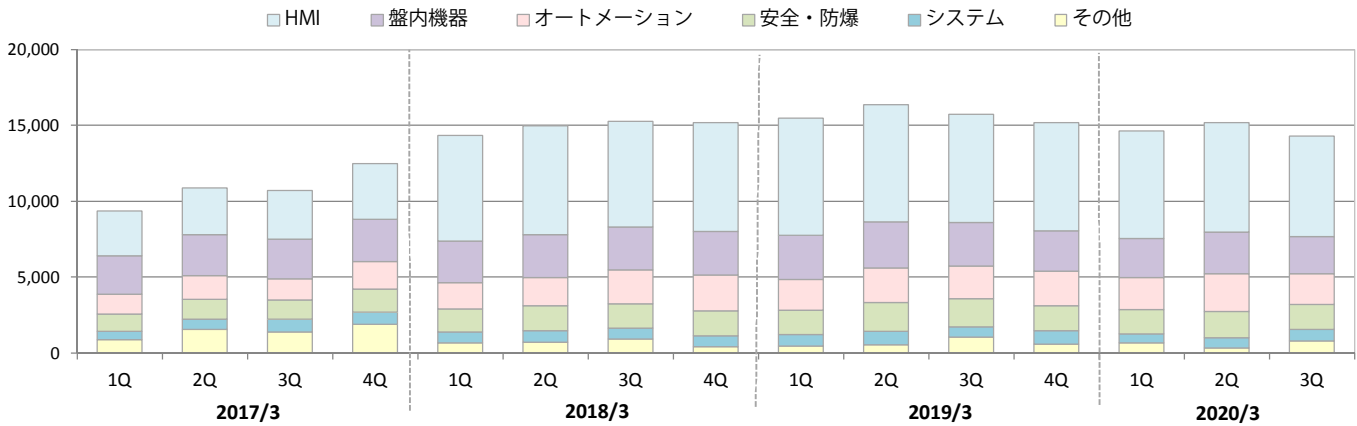
(金額：百万円)	2017/3				2018/3				2019/3				2020/3		
	1Q	2Q	3Q	4Q	1Q	2Q	3Q	4Q	1Q	2Q	3Q	4Q	1Q	2Q	3Q
売上原価	5,441	6,431	6,273	7,252	8,035	8,430	8,627	8,666	8,611	9,348	9,038	8,785	8,364	8,635	8,150
販売管理費	3,484	3,398	3,741	3,855	4,853	4,883	4,982	5,190	5,307	5,290	5,153	5,492	5,174	5,111	4,939
売上原価率	58.1%	59.0%	58.7%	58.1%	56.0%	56.4%	56.5%	57.0%	55.6%	57.1%	57.5%	57.9%	57.1%	56.9%	57.1%
売上高販売管理費率	37.2%	31.2%	35.0%	30.9%	33.8%	32.7%	32.6%	34.1%	34.3%	32.3%	32.8%	36.2%	35.4%	33.7%	34.6%



(金額：百万円)	2017/3				2018/3				2019/3				2020/3		
	1Q	2Q	3Q	4Q	1Q	2Q	3Q	4Q	1Q	2Q	3Q	4Q	1Q	2Q	3Q
営業利益	435	1,066	679	1,366	1,454	1,640	1,673	1,344	1,575	1,718	1,538	896	1,098	1,417	1,191
営業利益率	4.7%	9.8%	6.4%	11.0%	10.1%	11.0%	10.9%	8.8%	10.2%	10.5%	9.8%	5.9%	7.5%	9.3%	8.3%

◇売上高内訳（製品別）

※2018年3月期より、製品別売上高の開示区分を変更しております。



(金額：百万円)	2017/3				2018/3				2019/3				2020/3			前期比
	1Q	2Q	3Q	4Q	1Q	2Q	3Q	4Q	1Q	2Q	3Q	4Q	1Q	2Q	3Q	
HMIソリューション	2,930	3,093	3,202	3,654	6,952	7,137	6,952	7,169	7,740	7,717	7,108	7,118	7,093	7,195	6,587	92.7%
盤内機器ソリューション	2,532	2,691	2,584	2,798	2,754	2,843	2,862	2,863	2,914	3,015	2,864	2,649	2,573	2,723	2,479	86.6%
オートメーションソリューション	1,306	1,558	1,418	1,801	1,730	1,851	2,225	2,376	1,999	2,297	2,164	2,294	2,110	2,495	2,020	93.4%
安全・防爆ソリューション	1,166	1,311	1,266	1,504	1,490	1,621	1,579	1,668	1,594	1,871	1,854	1,613	1,584	1,721	1,635	88.2%
システム	552	657	820	821	732	775	723	704	788	890	680	918	610	692	766	112.8%
その他	873	1,583	1,401	1,893	682	724	939	420	456	566	1,058	580	664	337	790	74.7%
合計	9,361	10,896	10,694	12,474	14,344	14,954	15,282	15,202	15,493	16,358	15,730	15,174	14,637	15,165	14,280	90.8%

HMIソリューション

- ・制御用操作スイッチ
- ・ジョイスティック
- ・表示灯



※2018年3月期より売上に計上

APEM's Products



盤内機器ソリューション

- ・スイッチング電源
- ・制御用リレー/ソケット
- ・端子台
- ・サーキットプロテクタ
- ・産業用LED照明



オートメーションソリューション

- ・プログラマブルコントローラ
- ・プログラマブル表示器
- ・光電スイッチ
- ・自動認識機器



安全・防爆ソリューション

- ・安全関連機器
- ・防爆関連機器



システム

- ・表示器複合システム
- ・セキュリティシステム
- ・その他各種システム



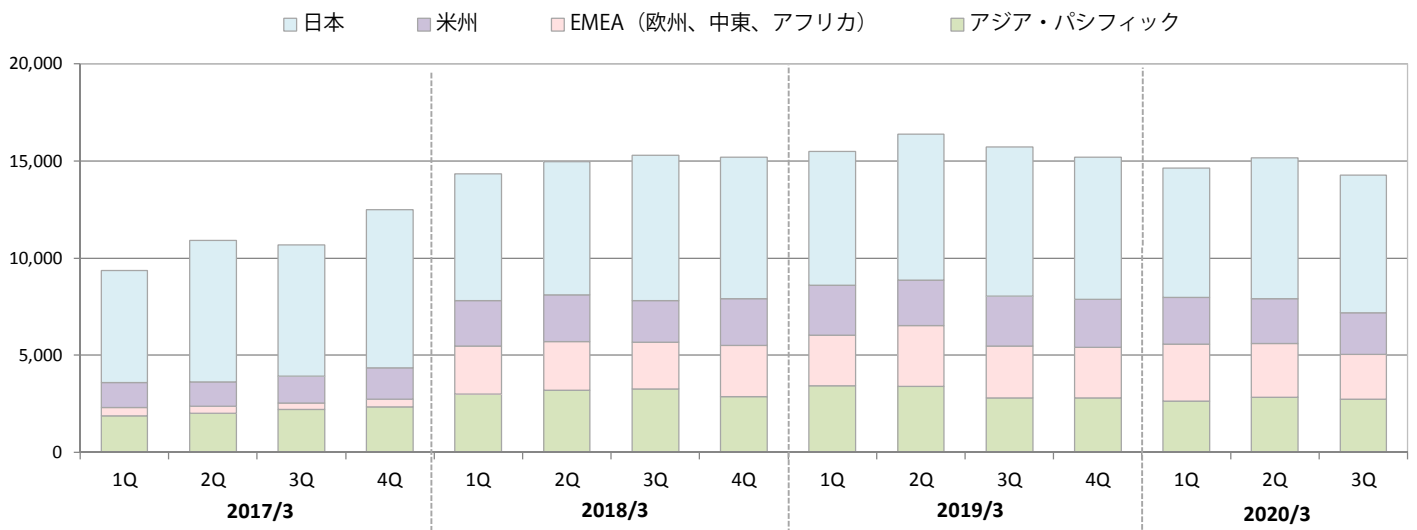
その他

- ・環境・エネルギー関連事業
- ・次世代農業ソリューション
- ・協働ロボットシステム



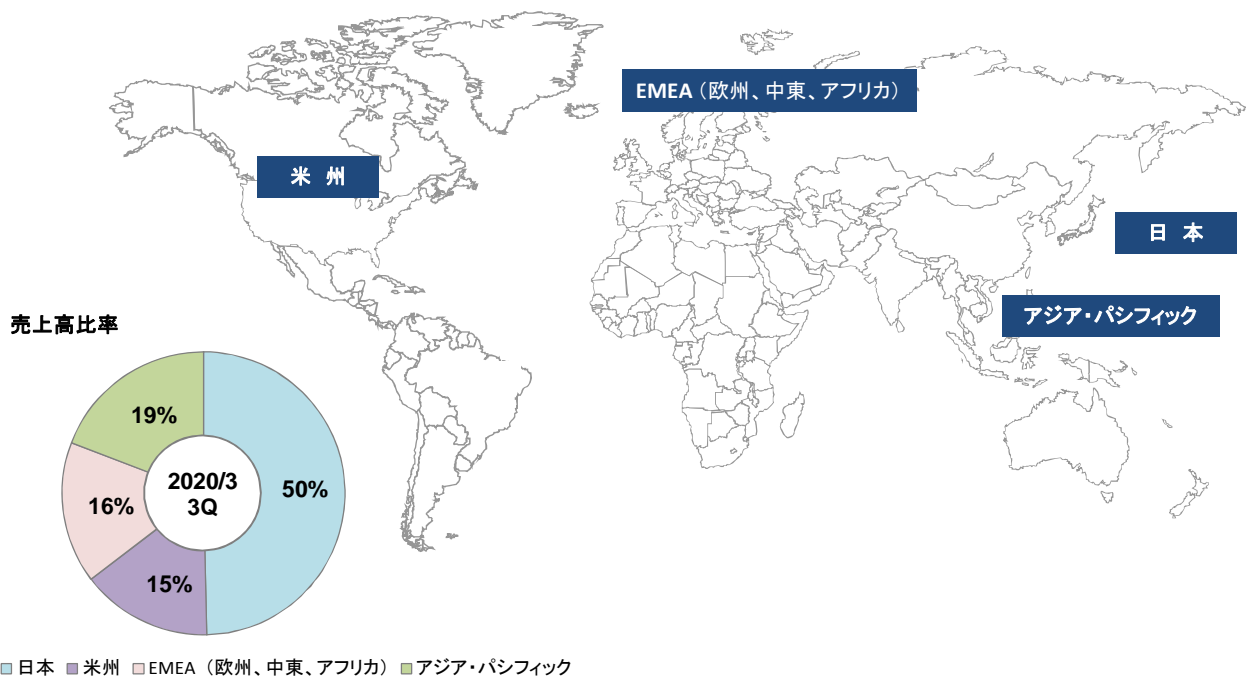
◇売上高内訳（地域別）

※2018年3月期より、地域別売上高の開示区分を変更しております。

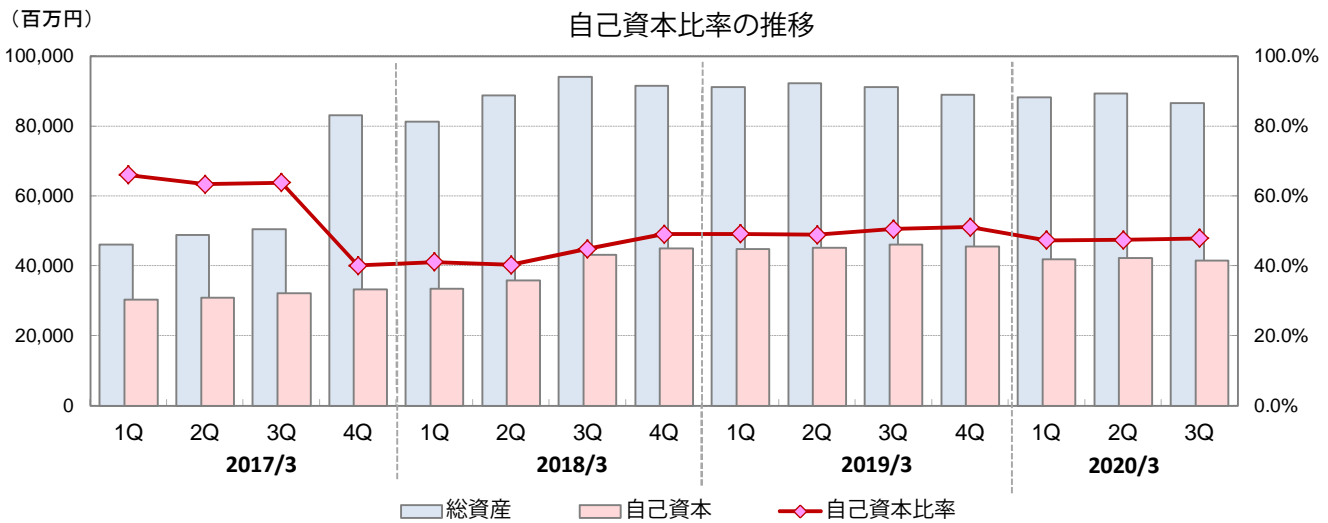


(金額：百万円)	2017/3				2018/3				2019/3				2020/3			前期比
	1Q	2Q	3Q	4Q	1Q	2Q	3Q	4Q	1Q	2Q	3Q	4Q	1Q	2Q	3Q	
日本	5,764	7,268	6,773	8,132	6,539	6,856	7,467	7,293	6,885	7,490	7,700	7,296	6,646	7,237	7,088	92.1%
海外	3,597	3,627	3,920	4,341	7,804	8,097	7,814	7,908	8,608	8,867	8,029	7,877	7,990	7,927	7,191	89.6%
米州	1,281	1,259	1,367	1,586	2,340	2,393	2,146	2,386	2,583	2,328	2,542	2,454	2,403	2,329	2,140	84.2%
EMEA	426	347	340	399	2,461	2,485	2,395	2,656	2,584	3,128	2,689	2,608	2,927	2,770	2,314	86.0%
アジア・パシフィック	1,888	2,019	2,212	2,355	3,002	3,219	3,273	2,865	3,439	3,410	2,797	2,815	2,659	2,827	2,736	97.8%
合計	9,361	10,896	10,694	12,474	14,344	14,954	15,282	15,202	15,493	16,358	15,730	15,174	14,637	15,165	14,280	90.8%

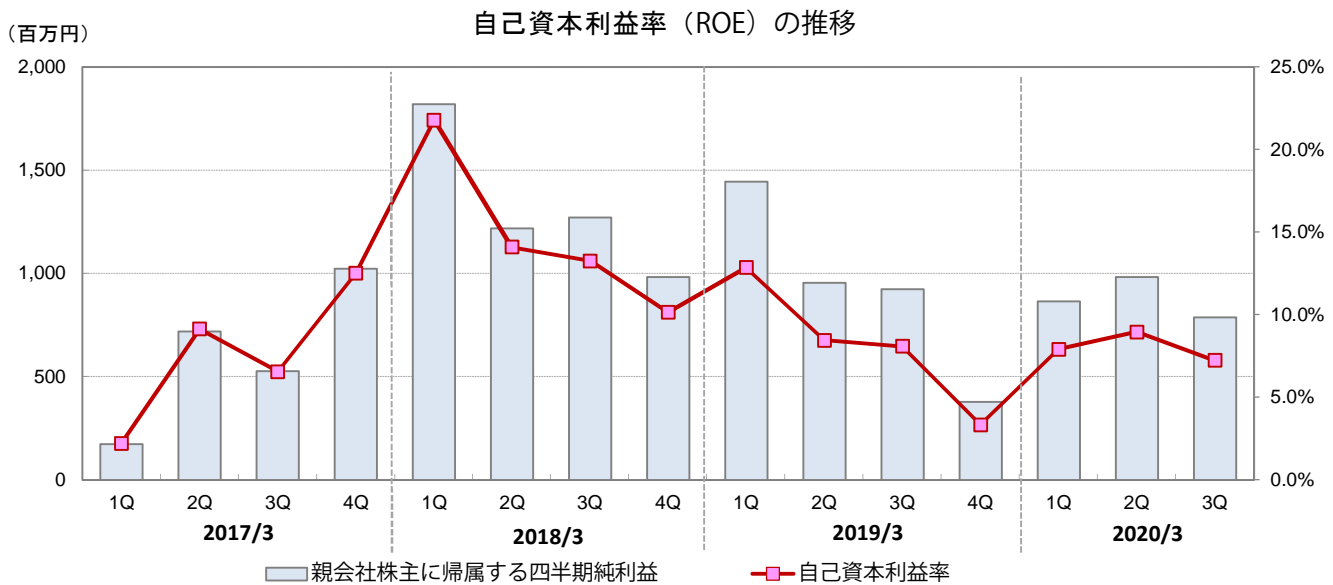
■グローバル拠点



◇主要指標



(金額：百万円)	2017/3				2018/3				2019/3				2020/3		
	1Q	2Q	3Q	4Q	1Q	2Q	3Q	4Q	1Q	2Q	3Q	4Q	1Q	2Q	3Q
総資産	46,051	48,917	50,496	83,080	81,390	88,838	94,170	91,530	91,145	92,384	91,280	89,032	88,344	89,329	86,661
自己資本	30,409	30,999	32,244	33,355	33,515	35,838	43,270	45,005	44,812	45,187	46,206	45,509	41,857	42,363	41,541
自己資本比率	66.0%	63.4%	63.9%	40.1%	41.2%	40.3%	44.9%	49.2%	49.2%	48.9%	50.6%	51.1%	47.4%	47.4%	47.9%

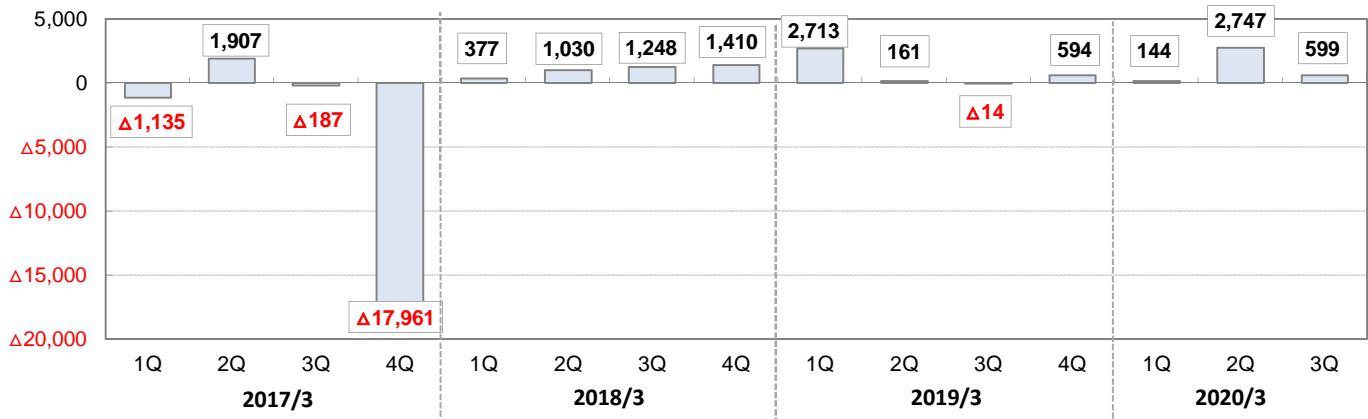


(金額：百万円)	2017/3				2018/3				2019/3				2020/3		
	1Q	2Q	3Q	4Q	1Q	2Q	3Q	4Q	1Q	2Q	3Q	4Q	1Q	2Q	3Q
親会社株主に帰属する四半期純利益	172	719	526	1,023	1,821	1,218	1,270	984	1,443	954	923	379	864	984	787
自己資本利益率	2.2%	9.1%	6.6%	12.5%	21.8%	14.1%	13.3%	10.1%	12.9%	8.5%	8.1%	3.4%	7.9%	9.0%	7.2%

◇主要指標

(百万円)

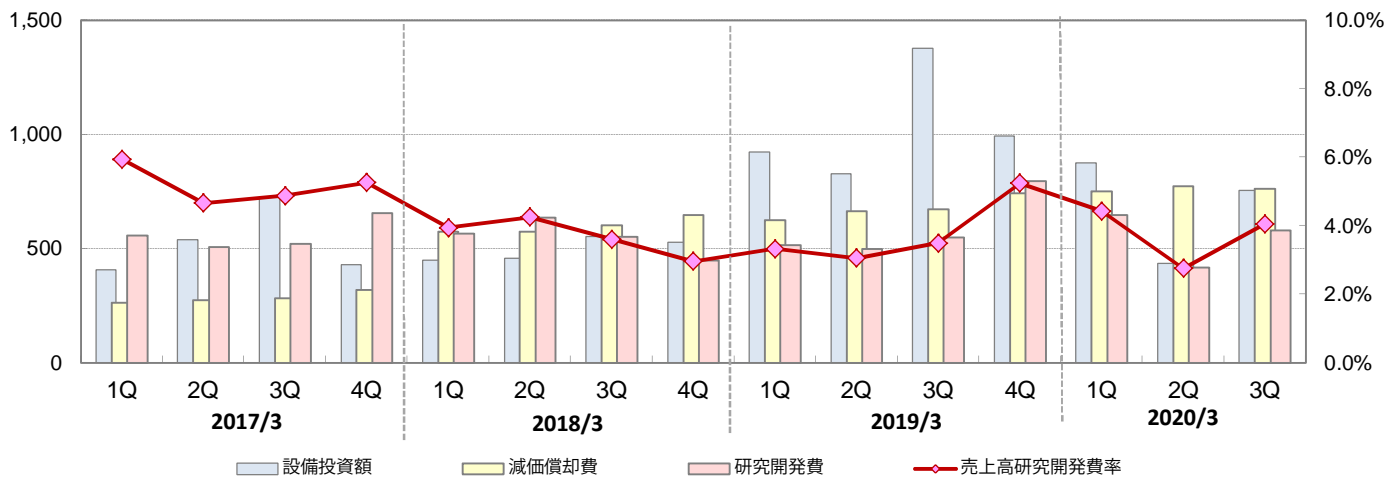
フリー・キャッシュ・フロー



(金額：百万円)	2017/3				2018/3				2019/3				2020/3		
	1Q	2Q	3Q	4Q	1Q	2Q	3Q	4Q	1Q	2Q	3Q	4Q	1Q	2Q	3Q
営業キャッシュ・フロー	△854	2,680	366	4,836	763	881	1,221	2,060	2,495	1,359	1,451	812	688	2,918	1,225
投資キャッシュ・フロー	△281	△772	△553	△22,797	△386	149	26	△649	217	△1,197	△1,466	△218	△543	△170	△626
フリー・キャッシュ・フロー	△1,135	1,907	△187	△17,961	377	1,030	1,248	1,410	2,713	161	△14	594	144	2,747	599
財務キャッシュ・フロー	△534	△83	△542	18,768	△2,658	△13	4,960	△6,214	△1,137	△119	△1,563	△57	△1,026	△389	△1,720

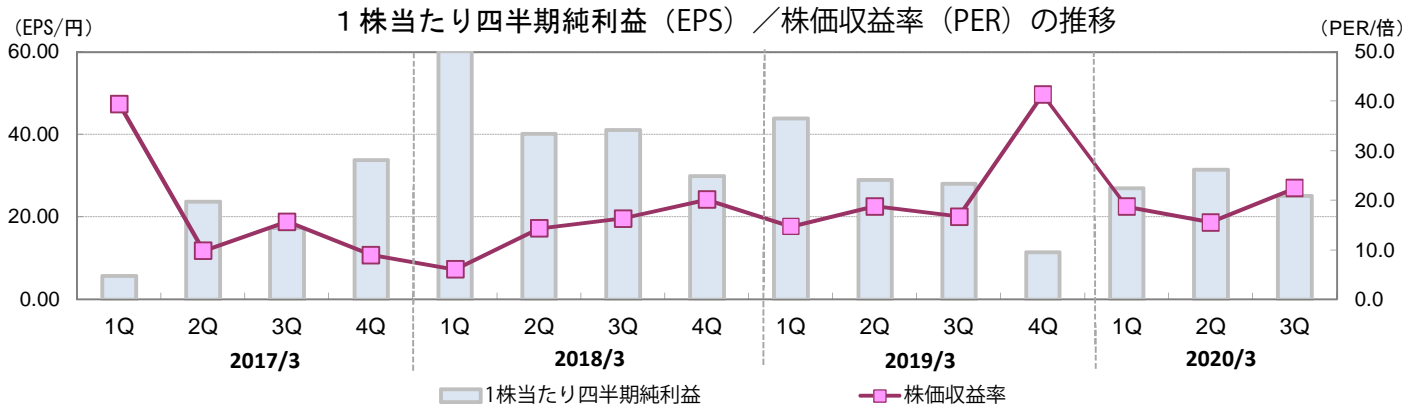
(百万円)

設備投資額／減価償却費／研究開発費の推移

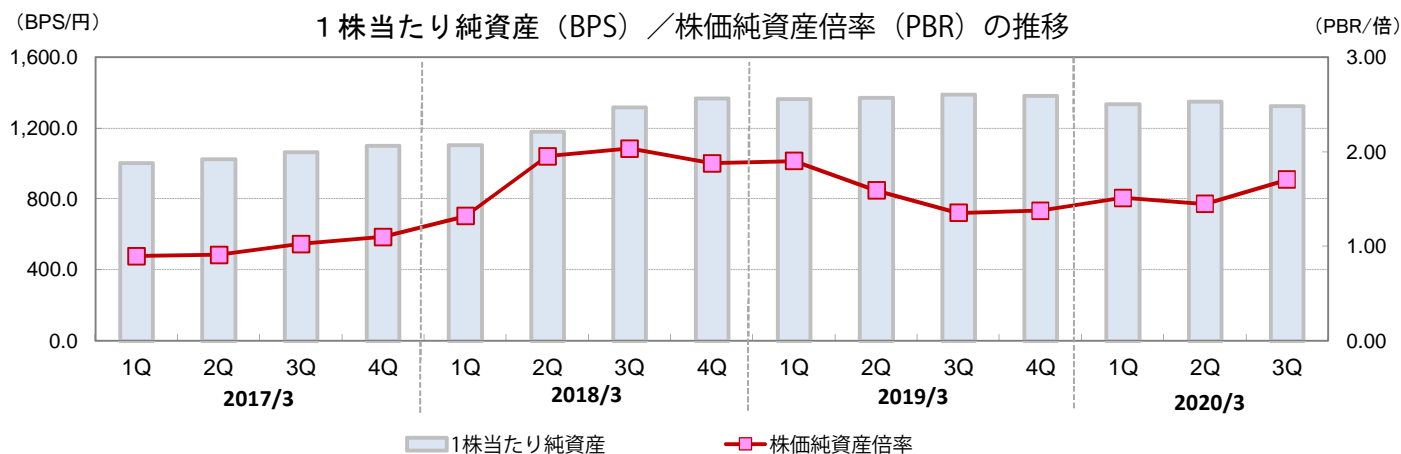


(金額：百万円)	2017/3				2018/3				2019/3				2020/3		
	1Q	2Q	3Q	4Q	1Q	2Q	3Q	4Q	1Q	2Q	3Q	4Q	1Q	2Q	3Q
設備投資額	408	539	726	430	450	458	553	528	922	829	1,377	993	874	436	754
減価償却費	262	274	283	320	573	575	602	646	623	663	672	741	750	774	761
研究開発費	556	507	521	656	565	635	551	449	515	499	548	795	647	417	579
売上高研究開発費率	5.9%	4.7%	4.9%	5.3%	3.9%	4.3%	3.6%	3.0%	3.3%	3.1%	3.5%	5.2%	4.4%	2.8%	4.1%

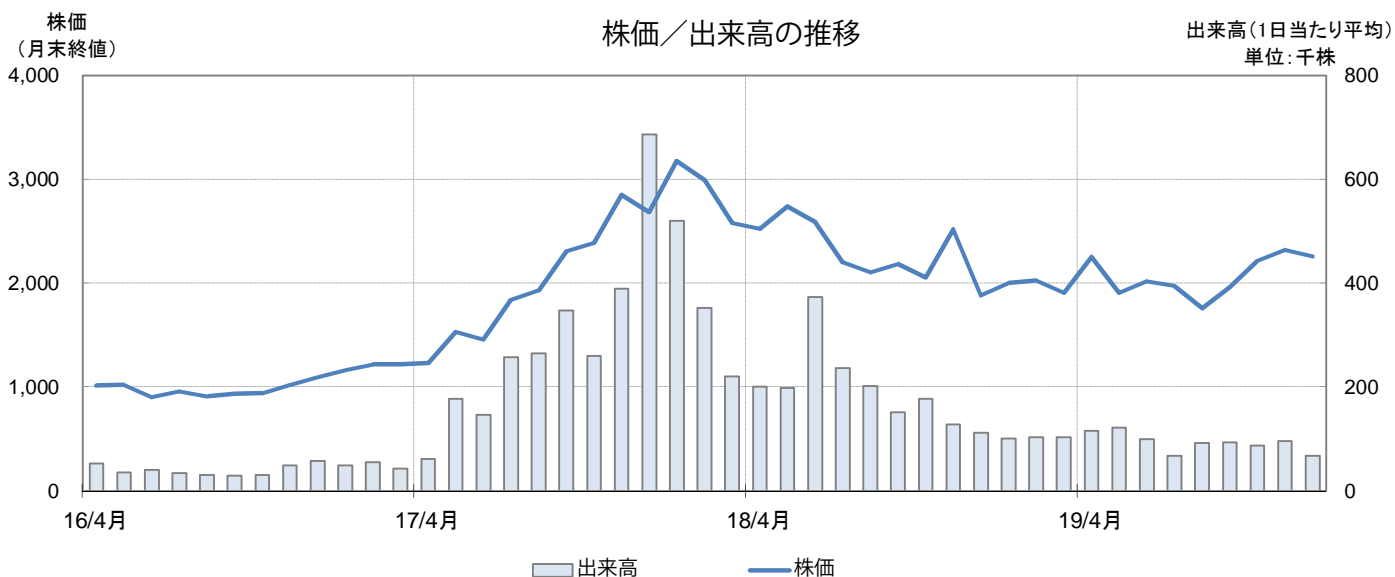
◇主要指標



(金額: 円)	2017/3				2018/3				2019/3				2020/3		
	1Q	2Q	3Q	4Q	1Q	2Q	3Q	4Q	1Q	2Q	3Q	4Q	1Q	2Q	3Q
1株当たり四半期純利益	5.71	23.77	17.39	33.81	60.18	40.21	41.05	29.97	43.95	29.02	28.07	11.53	26.91	31.42	25.13
株価収益率	39.5	9.8	15.7	9.0	6.1	14.4	16.3	20.2	14.8	18.8	16.8	41.4	18.8	15.6	22.5



(金額: 円)	2017/3				2018/3				2019/3				2020/3		
	1Q	2Q	3Q	4Q	1Q	2Q	3Q	4Q	1Q	2Q	3Q	4Q	1Q	2Q	3Q
1株当たり純資産	1,005.11	1,024.60	1,065.71	1,102.20	1,106.22	1,181.49	1,317.49	1,370.01	1,363.76	1,373.80	1,390.74	1,383.18	1,335.63	1,351.72	1,325.41
株価純資産倍率	0.90	0.91	1.02	1.10	1.32	1.96	2.04	1.88	1.90	1.59	1.36	1.38	1.51	1.45	1.71



◇財務諸表データ集

(単位：百万円)	2017/3				2018/3				2019/3				2020/3		
	1Q	2Q	3Q	4Q	1Q	2Q	3Q	4Q	1Q	2Q	3Q	4Q	1Q	2Q	3Q
【損益計算書】															
売上高	9,361	10,896	10,694	12,474	14,344	14,954	15,282	15,202	15,493	16,358	15,730	15,174	14,637	15,165	14,280
売上原価	5,441	6,431	6,273	7,252	8,035	8,430	8,627	8,666	8,611	9,348	9,038	8,785	8,364	8,635	8,150
売上総利益	3,920	4,464	4,420	5,221	6,308	6,523	6,655	6,535	6,882	7,009	6,691	6,389	6,272	6,529	6,130
販売費及び一般管理費	3,484	3,398	3,741	3,855	4,853	4,883	4,982	5,190	5,307	5,290	5,153	5,492	5,174	5,111	4,939
営業利益	435	1,066	679	1,366	1,454	1,640	1,673	1,344	1,575	1,718	1,538	896	1,098	1,417	1,191
営業外収益	87	75	85	48	857	409	215	△368	270	117	125	197	170	332	△210
営業外費用	180	82	△93	317	179	566	310	△313	240	16	183	149	215	356	△283
経常利益	342	1,059	858	1,098	2,132	1,483	1,578	1,290	1,604	1,820	1,479	945	1,053	1,393	1,263
特別利益	2	-	1	473	71	441	282	6	542	-	-	135	244	39	5
特別損失	7	68	18	130	3	7	17	16	-	560	-	546	53	-	104
税引前四半期純利益	336	991	840	1,441	2,200	1,916	1,843	1,280	2,147	1,259	1,480	533	1,245	1,434	1,164
法人税、住民税及び事業税	58	272	232	473	600	587	408	511	513	852	399	275	363	587	285
法人税等調整額	100	△6	75	△66	△231	102	155	△221	181	△555	156	△120	16	△137	91
四半期純利益	177	725	531	1,034	1,831	1,227	1,279	990	1,452	962	923	379	864	984	787
非支配株主に帰属する四半期純利益	5	6	5	11	9	8	8	6	8	8	-	-	-	-	-
親会社株主に帰属する四半期純利益	172	719	526	1,023	1,821	1,218	1,270	984	1,443	954	923	379	864	984	787
四半期包括利益	△1,045	597	1,818	1,114	810	2,970	2,146	1,284	623	250	1,999	△706	△6	503	△40
設備投資額	408	539	726	430	450	458	553	528	922	829	1,377	993	874	436	754
減価償却費	262	274	283	320	573	575	602	646	623	663	672	741	750	774	761
研究開発費	556	507	521	656	565	635	551	449	515	499	548	795	647	417	579
【貸借対照表】															
現金預金	8,677	10,410	10,142	11,877	9,672	10,974	17,367	12,341	13,881	14,113	12,454	12,949	11,882	14,069	13,032
受取手形及び売掛金	6,241	6,878	7,185	9,726	10,217	11,735	12,008	12,136	10,680	11,205	10,193	10,382	10,120	9,831	9,459
棚卸資産	7,326	7,236	7,819	11,143	11,796	12,353	13,175	12,905	13,328	13,539	14,036	13,057	13,150	13,196	12,904
その他流動資産	2,527	2,883	3,083	3,188	2,983	3,452	3,238	2,490	2,607	2,635	2,827	2,480	2,916	2,665	2,862
流動資産	24,771	27,409	28,231	35,936	34,670	38,516	45,790	39,873	40,497	41,493	39,510	38,870	38,070	39,763	38,259
有形固定資産	18,103	18,282	18,921	19,448	19,417	19,680	19,793	19,690	19,402	19,865	20,333	19,885	20,974	20,678	20,961
無形固定資産	721	721	695	25,002	24,131	27,896	25,955	28,631	27,960	27,270	27,909	26,565	25,821	25,079	23,861
投資その他の資産	2,455	2,503	2,648	2,693	3,171	2,745	2,631	3,334	3,285	3,754	3,525	3,710	3,478	3,808	3,579
固定資産	21,280	21,507	22,265	47,144	46,720	50,322	48,380	51,657	50,648	50,890	51,769	50,162	50,273	49,566	48,401
資産合計	46,051	48,917	50,496	83,080	81,390	88,838	94,170	91,530	91,145	92,384	91,280	89,032	88,344	89,329	86,661
支払手形及び買掛金	3,258	4,578	5,081	5,344	5,690	5,550	5,827	5,440	5,500	4,981	4,899	3,863	4,087	4,208	3,810
電子記録債務	1,390	1,504	1,574	1,754	1,860	1,808	1,841	1,826	1,901	2,003	1,926	1,571	1,396	1,596	1,523
短期借入金	5,199	5,200	5,240	31,905	29,905	30,335	30,365	12,200	12,440	12,289	7,040	7,039	10,009	9,950	9,360
その他流動負債	4,130	5,015	4,700	5,658	5,367	6,886	6,532	7,485	6,897	8,110	7,122	10,329	9,778	10,202	9,933
流動負債	13,980	16,299	16,596	44,662	42,823	44,580	44,567	26,953	26,739	27,384	20,988	22,804	25,272	25,957	24,627
長期借入金	-	-	-	3,000	2,850	3,039	2,797	14,428	14,123	14,118	18,613	15,408	15,103	14,900	14,600
その他固定負債	1,449	1,395	1,399	1,794	1,931	4,407	2,860	4,856	5,177	5,670	5,442	5,275	6,071	6,058	5,835
固定負債	1,449	1,395	1,399	4,794	4,781	7,447	5,658	19,284	19,301	19,789	24,056	20,684	21,174	20,958	20,435
負債合計	15,430	17,694	17,996	49,457	47,604	52,028	50,226	46,237	46,040	47,174	45,044	43,488	46,446	46,915	45,063
株主資本	30,715	31,435	31,418	32,448	33,629	34,876	41,165	42,212	42,846	43,936	43,878	44,264	41,483	42,470	42,476
その他の包括利益累計額	△306	△435	826	907	△113	961	2,105	2,793	1,966	1,251	2,327	1,245	373	△107	△935
新株予約権	20	23	25	27	22	15	16	19	20	22	28	34	40	50	56
非支配株主持分	191	199	229	240	247	257	272	267	272	-	-	-	-	-	-
純資産合計	30,621	31,222	32,500	33,623	33,785	36,810	43,944	45,292	45,105	45,210	46,235	45,544	41,898	42,413	41,598
負債及び純資産合計	46,051	48,917	50,496	83,080	81,390	88,838	94,170	91,530	91,145	92,384	91,280	89,032	88,344	89,329	86,661

◇財務諸表データ集

(単位：百万円)	2017/3				2018/3				2019/3				2020/3		
	1Q	2Q	3Q	4Q	1Q	2Q	3Q	4Q	1Q	2Q	3Q	4Q	1Q	2Q	3Q
【キャッシュ・フロー計算書】															
営業キャッシュ・フロー	△854	2,680	366	4,836	763	881	1,221	2,060	2,495	1,359	1,451	812	688	2,918	1,225
投資キャッシュ・フロー	△281	△772	△553	△22,797	△386	149	26	△649	217	△1,197	△1,466	△218	△543	△170	△626
フリー・キャッシュ・フロー	△1,135	1,907	△187	△17,961	377	1,030	1,248	1,410	2,713	161	△14	594	144	2,747	599
財務キャッシュ・フロー	△534	△83	△542	18,768	△2,658	△13	4,960	△6,214	△1,137	△119	△1,563	△57	△1,026	△389	△1,720
現金及び現金同等物に係る換算差額	△334	△89	460	△213	△142	503	184	△222	△35	99	△82	△30	△184	△90	84
現金及び現金同等物の増減額	△2,005	1,733	△268	594	△2,423	1,520	6,393	△5,026	1,540	141	△1,661	506	△1,066	2,267	△1,036
現金及び現金同等物の期首残高	10,742	8,677	10,410	10,142	11,877	9,672	10,974	17,367	12,341	13,881	14,023	12,362	12,868	11,801	14,069
現金及び現金同等物の期末残高	8,677	10,410	10,142	11,877	9,672	10,974	17,367	12,341	13,881	14,023	12,362	12,868	11,801	14,069	13,032
【製品別売上高】															
HMIソリューション	2,930	3,093	3,202	3,654	6,952	7,137	6,952	7,169	7,740	7,717	7,108	7,118	7,093	7,195	6,587
盤内機器ソリューション	2,532	2,691	2,584	2,798	2,754	2,843	2,862	2,863	2,914	3,015	2,864	2,649	2,573	2,723	2,479
オートメーションソリューション	1,306	1,558	1,418	1,801	1,730	1,851	2,225	2,376	1,999	2,297	2,164	2,294	2,110	2,495	2,020
安全・防爆ソリューション	1,166	1,311	1,266	1,504	1,490	1,621	1,579	1,668	1,594	1,871	1,854	1,613	1,584	1,721	1,635
システム	552	657	820	821	732	775	723	704	788	890	680	918	610	692	766
その他	873	1,583	1,401	1,893	682	724	939	420	456	566	1,058	580	664	337	790
合計	9,361	10,896	10,694	12,474	14,344	14,954	15,282	15,202	15,493	16,358	15,730	15,174	14,637	15,165	14,280
【地域別売上高】															
日本	5,764	7,268	6,773	8,132	6,539	6,856	7,467	7,293	6,885	7,490	7,700	7,296	6,646	7,237	7,088
米州	1,281	1,259	1,367	1,586	2,340	2,393	2,146	2,386	2,583	2,328	2,542	2,454	2,403	2,329	2,140
EMEA (欧州、中東、アフリカ)	426	347	340	399	2,461	2,485	2,395	2,656	2,584	3,128	2,689	2,608	2,927	2,770	2,314
アジア・パシフィック	1,888	2,019	2,212	2,355	3,002	3,219	3,273	2,865	3,439	3,410	2,797	2,815	2,659	2,827	2,736
合計	9,361	10,896	10,694	12,474	14,344	14,954	15,282	15,202	15,493	16,358	15,730	15,174	14,637	15,165	14,280

◇指標データ集

	2017/3				2018/3				2019/3				2020/3		
	1Q	2Q	3Q	4Q	1Q	2Q	3Q	4Q	1Q	2Q	3Q	4Q	1Q	2Q	3Q
営業利益率 (%)	4.7%	9.8%	6.4%	11.0%	10.1%	11.0%	10.9%	8.8%	10.2%	10.5%	9.8%	5.9%	7.5%	9.3%	8.3%
経常利益率 (%)	3.7%	9.7%	8.0%	8.8%	14.9%	9.9%	10.3%	8.5%	10.4%	11.1%	9.4%	6.2%	7.2%	9.2%	8.8%
四半期純利益率 (%)	1.8%	6.6%	4.9%	8.2%	12.7%	8.2%	8.3%	6.5%	9.3%	5.8%	5.9%	2.5%	5.9%	6.5%	5.5%
自己資本利益率【ROE】 (%)	2.2%	9.1%	6.6%	12.5%	21.8%	14.1%	13.3%	10.1%	12.9%	8.5%	8.1%	3.4%	7.9%	9.0%	7.2%
総資産利益率【ROA】 (%)	1.4%	5.9%	4.2%	6.2%	8.9%	5.7%	5.7%	4.6%	6.3%	4.2%	4.0%	1.7%	3.9%	4.4%	3.6%
自己資本比率 (%)	66.0%	63.4%	63.9%	40.1%	41.2%	40.3%	44.9%	49.2%	49.2%	48.9%	50.6%	51.1%	47.4%	47.4%	47.9%
流動比率 (%)	177.2%	168.2%	170.1%	80.5%	81.0%	86.4%	101.3%	147.9%	151.5%	151.5%	188.2%	170.5%	150.6%	153.2%	155.4%
総資産回転率	0.79	0.89	0.86	0.75	0.70	0.70	0.68	0.70	0.68	0.71	0.69	0.67	0.66	0.68	0.65
棚卸資産回転率	5.03	5.89	5.56	5.33	5.00	5.09	5.03	5.06	4.72	4.95	4.67	4.68	4.47	4.62	4.40
1株当たり四半期純利益【EPS】 (円)	5.71	23.77	17.39	33.81	60.18	40.21	41.05	29.97	43.95	29.02	28.07	11.53	26.91	31.42	25.13
1株当たり純資産【BPS】 (円)	1,005.11	1,024.60	1,065.71	1,102.20	1,106.22	1,181.49	1,317.49	1,370.01	1,363.76	1,373.80	1,390.74	1,383.18	1,335.63	1,351.72	1,325.41
株価収益率【PER】 (倍)	39.5	9.8	15.7	9.0	6.1	14.4	16.3	20.2	14.8	18.8	16.8	41.4	18.8	15.6	22.5
株価純資産倍率【PBR】 (倍)	0.90	0.91	1.02	1.10	1.32	1.96	2.04	1.88	1.90	1.59	1.36	1.38	1.51	1.45	1.71