



Think Automation and beyond...

データブック2019

2019年3月期第3四半期 [2018年4月1日~2018年12月31日]



IDEC株式会社

◇売上高／利益

売上高／売上総利益	P3
売上原価／販売管理費	
営業利益／営業利益率	

◇売上高内訳

製品別売上高	P4
地域別売上高	P5

◇主要指標

自己資本比率	P6
自己資本利益率（ROE）	
フリー・キャッシュ・フロー	P7
設備投資額／減価償却費／研究開発費	
1株当たり四半期純利益（EPS）／株価収益率（PER）	P8
1株当たり純資産（BPS）／株価純資産倍率（PBR）	
株価／出来高	

◇財務諸表データ集

概要損益計算書	P9
概要貸借対照表	
概要キャッシュ・フロー計算書	P10
製品別売上高	
地域別売上高	

◇指標データ集

営業利益率／経常利益率／四半期純利益率	P10
自己資本利益率（ROE）／総資産利益率（ROA）	
自己資本比率／流動比率	
総資産回転率／棚卸資産回転率	
1株当たり四半期純利益（EPS）／1株当たり純資産（BPS）	
株価収益率（PER）／株価純資産倍率（PBR）	

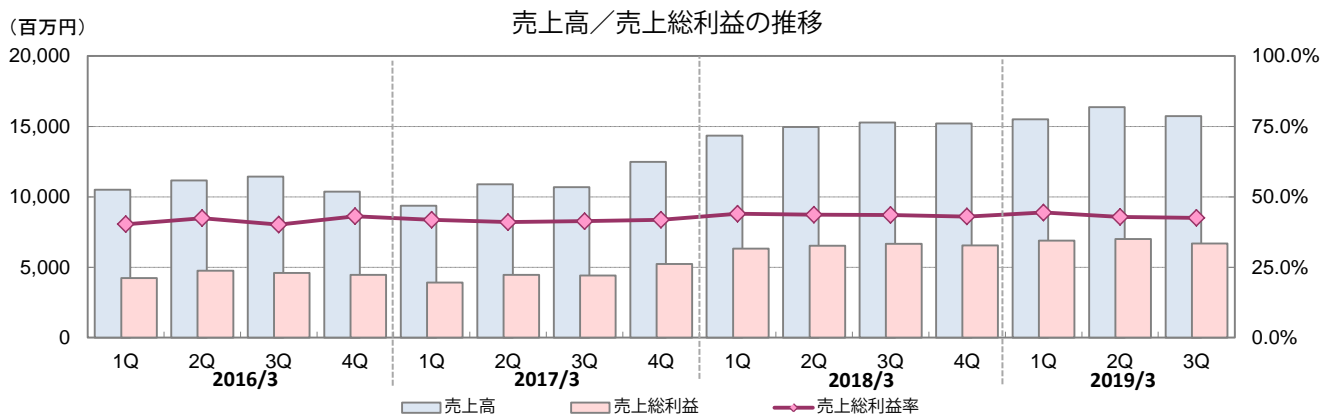
表示に関する留意事項

1. 金額は、指標等を除き、百万円単位の切り捨てで表示しています。
2. 各種指標については、下記の計算により算出しています。

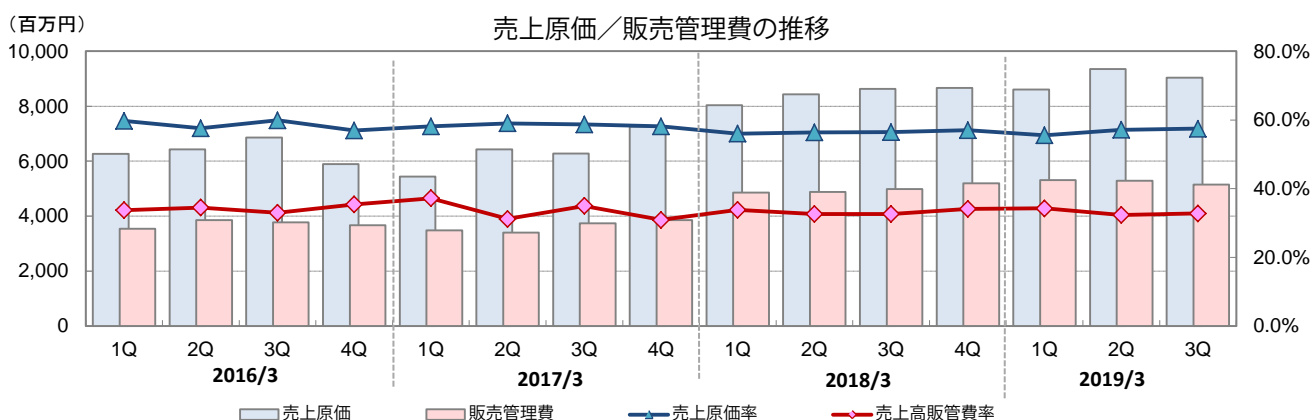
指標名	計算式
自己資本利益率 (ROE)	$(\text{親会社株主に帰属する四半期純利益} \times 4) \div \text{自己資本 (期首・期末平均)} \times 100$
総資産利益率 (ROA)	$(\text{親会社株主に帰属する四半期純利益} \times 4) \div \text{総資産 (期首・期末平均)} \times 100$
総資産回転率	$(\text{四半期売上高} \times 4) \div \text{総資産 (期首・期末平均)}$
棚卸資産回転率	$(\text{四半期売上高} \times 4) \div \text{棚卸資産 (期首・期末平均)}$
自己資本比率	$\text{自己資本 (期末)} \div \text{総資産 (期末)} \times 100$
流動比率	$\text{流動資産 (期末)} \div \text{流動負債 (期末)} \times 100$
フリー・キャッシュ・フロー (FCF)	営業キャッシュ・フロー + 投資キャッシュ・フロー
1株当たり四半期純利益 (EPS) ※1	$\text{親会社株主に帰属する四半期純利益} \div \text{発行済株式数 (期中平均)}$
1株当たり純資産 (BPS)	$\text{自己資本 (期末)} \div \text{発行済株式数 (期末)}$
株価収益率 (PER)	$\text{株価 (期末終値)} \div (\text{EPS (1株当たり四半期純利益)} \times 4)$
株価純資産倍率 (PBR)	$\text{株価 (期末終値)} \div \text{BPS (1株当たり純資産)}$

※1 1株当たりの指標は、潜在株式調整前の指標となっています。

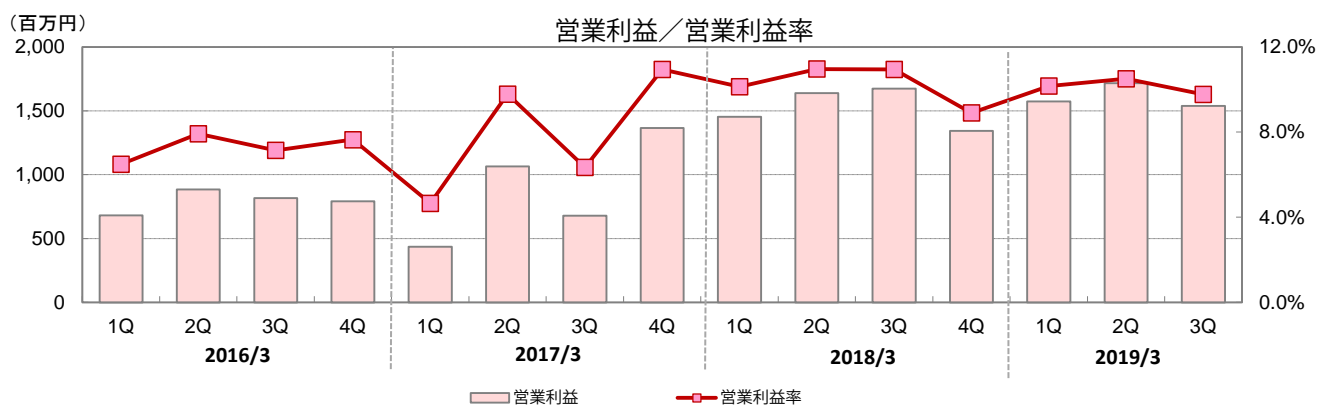
◇売上高／利益



(金額：百万円)	2016/3				2017/3				2018/3				2019/3		
	1Q	2Q	3Q	4Q	1Q	2Q	3Q	4Q	1Q	2Q	3Q	4Q	1Q	2Q	3Q
売上高	10,492	11,169	11,443	10,362	9,361	10,896	10,694	12,474	14,344	14,954	15,282	15,202	15,493	16,358	15,730
売上総利益	4,224	4,740	4,588	4,465	3,920	4,464	4,420	5,221	6,308	6,523	6,655	6,535	6,882	7,009	6,691
売上総利益率	40.3%	42.4%	40.1%	43.1%	41.9%	41.0%	41.3%	41.9%	44.0%	43.6%	43.5%	43.0%	44.4%	42.9%	42.5%



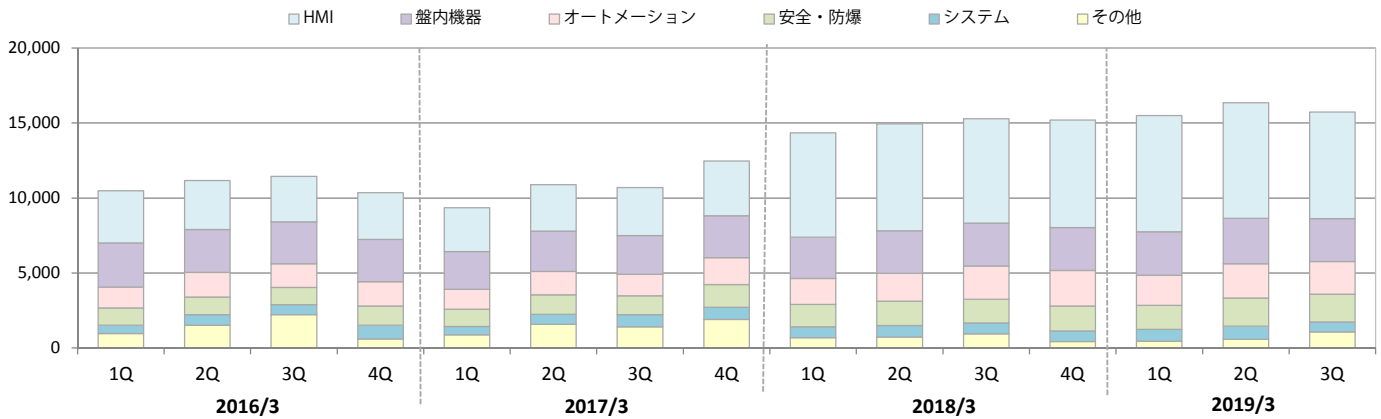
(金額：百万円)	2016/3				2017/3				2018/3				2019/3		
	1Q	2Q	3Q	4Q	1Q	2Q	3Q	4Q	1Q	2Q	3Q	4Q	1Q	2Q	3Q
売上原価	6,267	6,429	6,855	5,897	5,441	6,431	6,273	7,252	8,035	8,430	8,627	8,666	8,611	9,348	9,038
販売管理費	3,542	3,855	3,770	3,672	3,484	3,398	3,741	3,855	4,853	4,883	4,982	5,190	5,307	5,290	5,153
売上原価率	59.7%	57.6%	59.9%	56.9%	58.1%	59.0%	58.7%	58.1%	56.0%	56.4%	56.5%	57.0%	55.6%	57.1%	57.5%
売上高販売管理费率	33.8%	34.5%	32.9%	35.4%	37.2%	31.2%	35.0%	30.9%	33.8%	32.7%	32.6%	34.1%	34.3%	32.3%	32.8%



(金額：百万円)	2016/3				2017/3				2018/3				2019/3		
	1Q	2Q	3Q	4Q	1Q	2Q	3Q	4Q	1Q	2Q	3Q	4Q	1Q	2Q	3Q
営業利益	681	884	817	792	435	1,066	679	1,366	1,454	1,640	1,673	1,344	1,575	1,718	1,538
営業利益率	6.5%	7.9%	7.1%	7.6%	4.7%	9.8%	6.4%	11.0%	10.1%	11.0%	10.9%	8.9%	10.2%	10.5%	9.8%

◇売上高内訳（製品別）

※2018年3月期より、製品別売上高の開示区分を変更しております。



(金額：百万円)	2016/3				2017/3				2018/3				2019/3			前期比
	1Q	2Q	3Q	4Q	1Q	2Q	3Q	4Q	1Q	2Q	3Q	4Q	1Q	2Q	3Q	
HMIソリューション	3,477	3,269	3,040	3,133	2,930	3,093	3,202	3,654	6,952	7,137	6,952	7,169	7,740	7,717	7,108	102.2%
盤内機器ソリューション	2,964	2,869	2,793	2,808	2,532	2,691	2,584	2,798	2,754	2,843	2,862	2,863	2,914	3,015	2,864	100.1%
オートメーションソリューション	1,379	1,632	1,579	1,617	1,306	1,558	1,418	1,801	1,730	1,851	2,225	2,376	1,999	2,297	2,164	97.3%
安全・防爆ソリューション	1,151	1,178	1,149	1,295	1,166	1,311	1,266	1,504	1,490	1,621	1,579	1,668	1,594	1,871	1,854	117.4%
システム	556	712	661	909	552	657	820	821	732	775	723	704	788	890	680	94.0%
その他	962	1,507	2,219	597	873	1,583	1,401	1,893	682	724	939	420	456	566	1,058	112.6%
合計	10,492	11,169	11,443	10,362	9,361	10,896	10,694	12,474	14,344	14,954	15,282	15,202	15,493	16,358	15,730	102.9%

HMIソリューション

- ・制御用操作スイッチ
- ・ジョイスティック
- ・表示灯



※2018年3月期より売上に計上

APEM's Products



盤内機器ソリューション

- ・スイッチング電源
- ・制御用リレー/ソケット
- ・端子台
- ・サーキットプロテクタ
- ・産業用LED照明



オートメーションソリューション

- ・プログラマブルコントローラ
- ・プログラマブル表示器
- ・光電スイッチ
- ・自動認識機器



安全・防爆ソリューション

- ・安全関連機器
- ・防爆関連機器



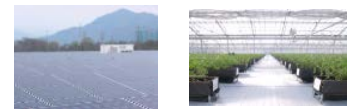
システム

- ・表示器複合システム
- ・セキュリティシステム
- ・その他各種システム



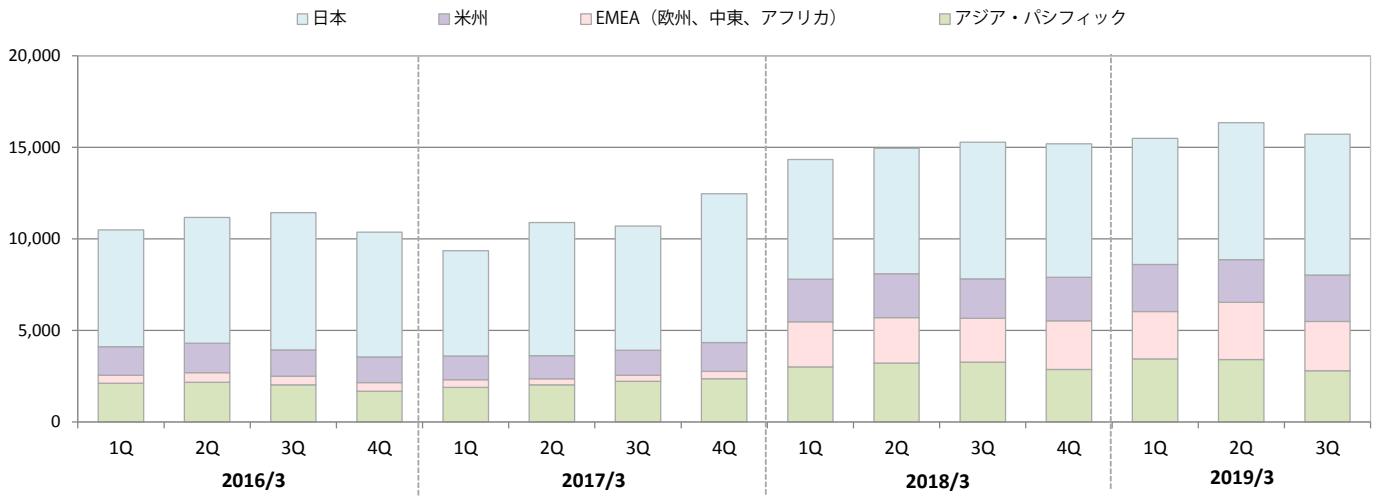
その他

- ・再生可能エネルギー事業
- ・次世代農業ソリューション
- ・協働ロボットシステム
- ・ファイバブル発生装置



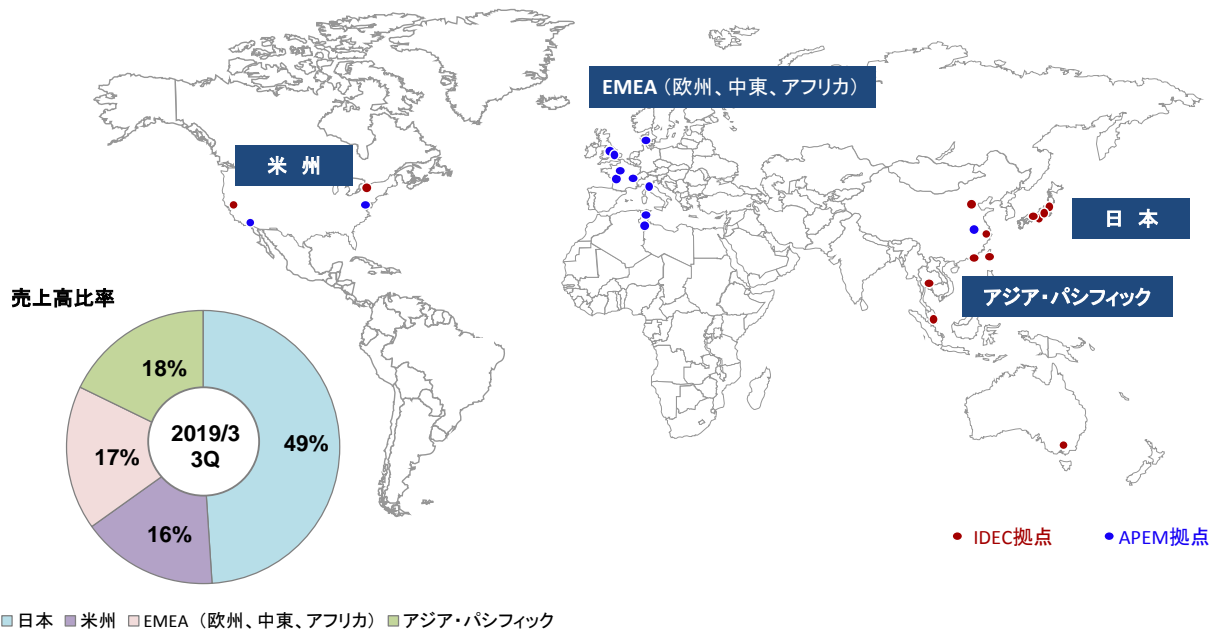
◇売上高内訳（地域別）

※2018年3月期より、地域別売上高の開示区分を変更しております。

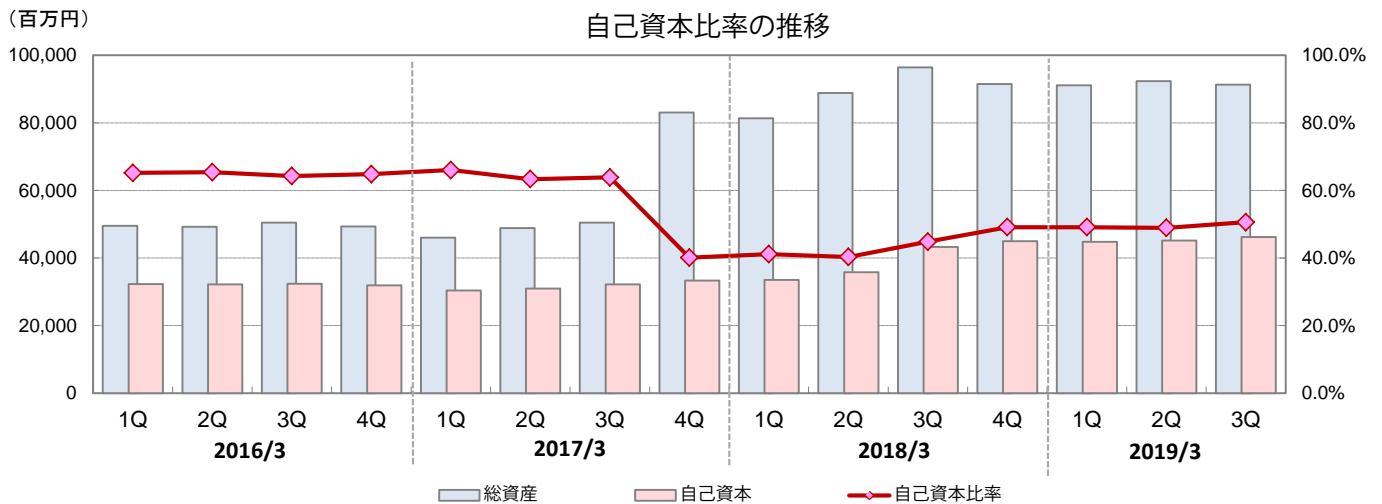


(金額：百万円)	2016/3				2017/3				2018/3				2019/3			前期比
	1Q	2Q	3Q	4Q	1Q	2Q	3Q	4Q	1Q	2Q	3Q	4Q	1Q	2Q	3Q	
日本	6,383	6,873	7,515	6,807	5,764	7,268	6,773	8,132	6,539	6,856	7,467	7,293	6,885	7,490	7,700	103.1%
海外	4,108	4,296	3,928	3,555	3,597	3,627	3,920	4,341	7,804	8,097	7,814	7,908	8,608	8,867	8,029	118.5%
米州	1,548	1,601	1,431	1,408	1,281	1,259	1,367	1,586	2,340	2,393	2,146	2,386	2,583	2,328	2,542	112.3%
EMEA	452	530	471	466	426	347	340	399	2,461	2,485	2,395	2,656	2,584	3,128	2,689	85.5%
アジア・パシフィック	2,106	2,164	2,025	1,680	1,888	2,019	2,212	2,355	3,002	3,219	3,273	2,865	3,439	3,410	2,797	102.8%
合計	10,492	11,169	11,443	10,362	9,361	10,896	10,694	12,474	14,344	14,954	15,282	15,202	15,493	16,358	15,730	102.9%

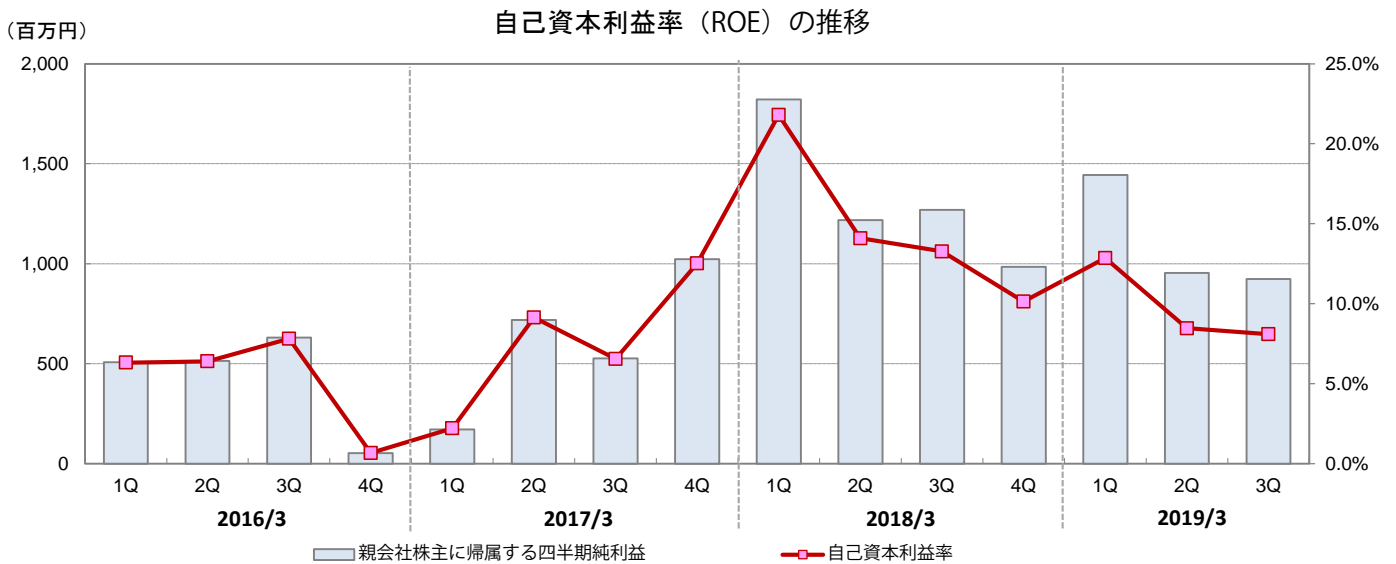
■グローバル拠点



◇主要指標



(金額：百万円)	2016/3				2017/3				2018/3				2019/3		
	1Q	2Q	3Q	4Q	1Q	2Q	3Q	4Q	1Q	2Q	3Q	4Q	1Q	2Q	3Q
総資産	49,540	49,278	50,474	49,328	46,051	48,917	50,496	83,080	81,390	88,838	96,451	91,530	91,145	92,384	91,280
自己資本	32,295	32,225	32,450	31,976	30,409	30,999	32,244	33,355	33,515	35,838	43,270	45,005	44,812	45,187	46,206
自己資本比率	65.2%	65.4%	64.3%	64.8%	66.0%	63.4%	63.9%	40.1%	41.2%	40.3%	44.9%	49.2%	49.2%	48.9%	50.6%

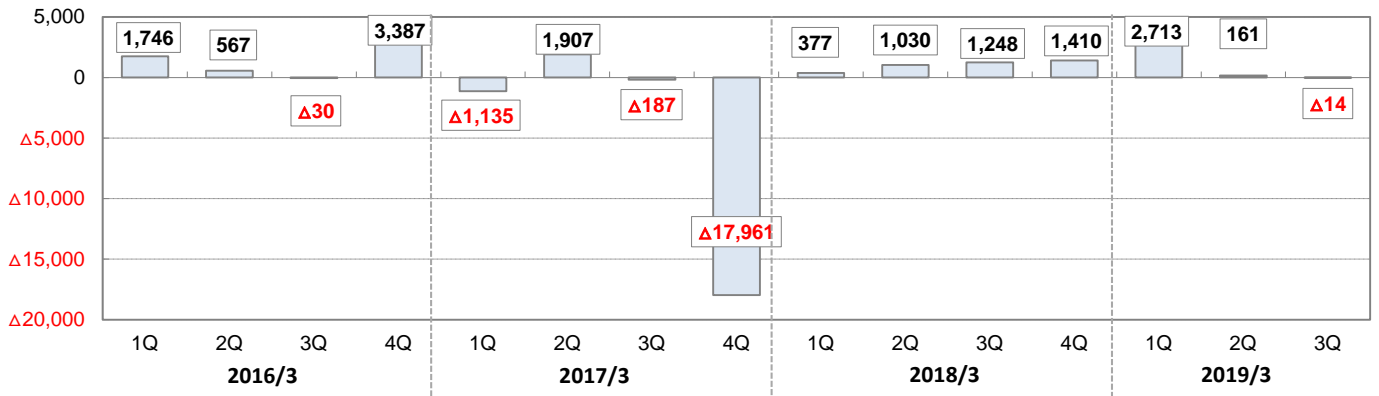


(金額：百万円)	2016/3				2017/3				2018/3				2019/3		
	1Q	2Q	3Q	4Q	1Q	2Q	3Q	4Q	1Q	2Q	3Q	4Q	1Q	2Q	3Q
親会社株主に帰属する四半期純利益	508	514	631	53	172	719	526	1,023	1,821	1,218	1,270	984	1,443	954	923
自己資本利益率	6.3%	6.4%	7.8%	0.7%	2.2%	9.1%	6.6%	12.5%	21.8%	14.1%	13.3%	10.1%	12.9%	8.5%	8.1%

◇主要指標

(百万円)

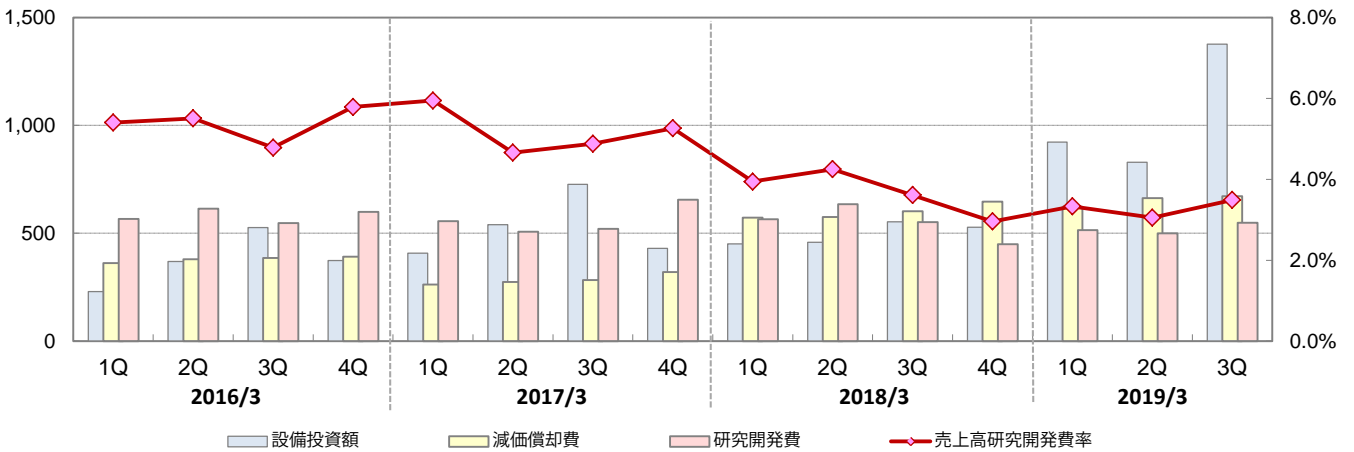
フリー・キャッシュ・フロー



(金額：百万円)	2016/3				2017/3				2018/3				2019/3		
	1Q	2Q	3Q	4Q	1Q	2Q	3Q	4Q	1Q	2Q	3Q	4Q	1Q	2Q	3Q
営業キャッシュ・フロー	1,756	1,023	480	2,430	△854	2,680	366	4,836	763	881	1,221	2,060	2,495	1,359	1,451
投資キャッシュ・フロー	△9	△455	△510	957	△281	△772	△553	△22,797	△386	149	26	△649	217	△1,197	△1,466
フリー・キャッシュ・フロー	1,746	567	△30	3,387	△1,135	1,907	△187	△17,961	377	1,030	1,248	1,410	2,713	161	△14
財務キャッシュ・フロー	△1,400	△70	△560	△580	△534	△83	△542	18,768	△2,658	△13	4,960	△6,214	△1,137	△119	△1,563

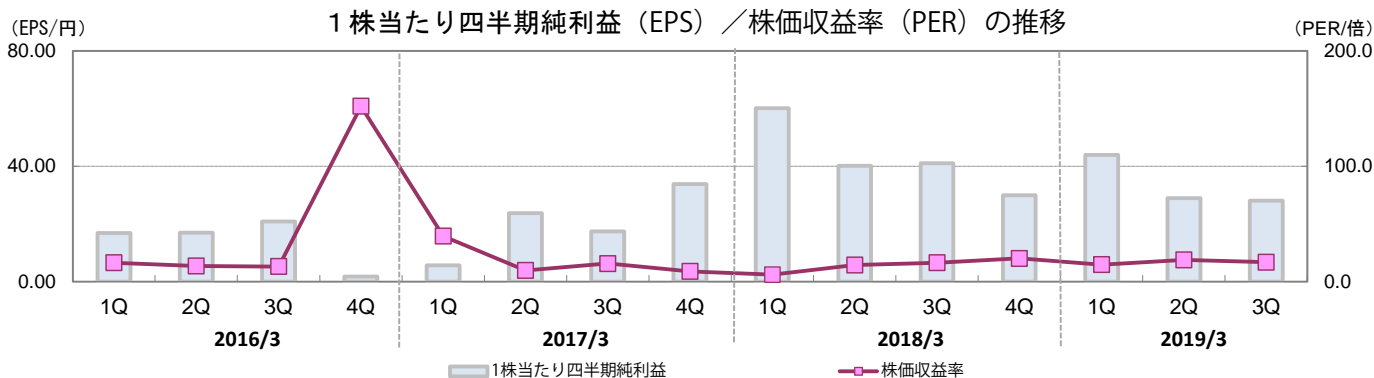
(百万円)

設備投資額／減価償却費／研究開発費の推移

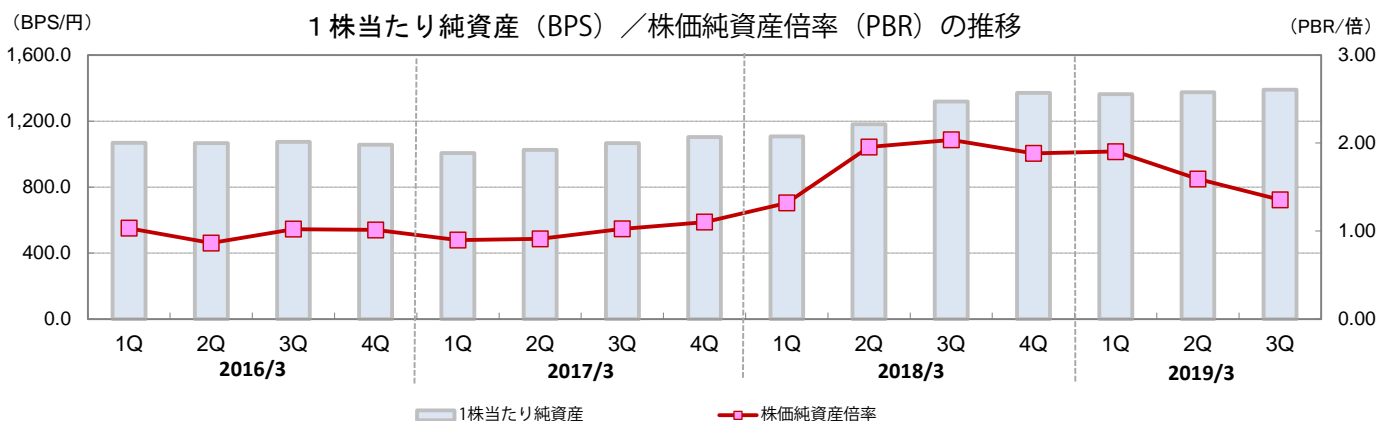


(金額：百万円)	2016/3				2017/3				2018/3				2019/3		
	1Q	2Q	3Q	4Q	1Q	2Q	3Q	4Q	1Q	2Q	3Q	4Q	1Q	2Q	3Q
設備投資額	229	369	527	373	408	539	726	430	450	458	553	528	922	829	1,377
減価償却費	361	379	386	392	262	274	283	320	573	575	602	646	623	663	672
研究開発費	566	614	547	599	556	507	521	656	565	635	551	449	515	499	548
売上高研究開発費率	5.4%	5.5%	4.8%	5.8%	5.9%	4.7%	4.9%	5.3%	3.9%	4.3%	3.6%	3.0%	3.3%	3.1%	3.5%

◇主要指標



(金額: 円)	2016/3				2017/3				2018/3				2019/3		
	1Q	2Q	3Q	4Q	1Q	2Q	3Q	4Q	1Q	2Q	3Q	4Q	1Q	2Q	3Q
1株当たり四半期純利益	16.84	17.03	20.88	1.76	5.71	23.77	17.39	33.81	60.18	40.21	41.05	29.97	43.95	29.02	28.07
株価収益率	16.4	13.5	13.1	152.2	39.5	9.8	15.7	9.0	6.1	14.4	16.3	20.2	14.8	18.8	16.8



(金額: 円)	2016/3				2017/3				2018/3				2019/3		
	1Q	2Q	3Q	4Q	1Q	2Q	3Q	4Q	1Q	2Q	3Q	4Q	1Q	2Q	3Q
1株当たり純資産	1,068.24	1,065.87	1,073.19	1,057.28	1,005.11	1,024.60	1,065.71	1,102.20	1,106.22	1,181.49	1,317.49	1,370.01	1,363.76	1,373.80	1,390.74
株価純資産倍率	1.03	0.86	1.02	1.01	0.90	0.91	1.02	1.10	1.32	1.96	2.04	1.88	1.90	1.59	1.36



(単位：百万円)	2016/3				2017/3				2018/3				2019/3		
	1Q	2Q	3Q	4Q	1Q	2Q	3Q	4Q	1Q	2Q	3Q	4Q	1Q	2Q	3Q
【損益計算書】															
売上高	10,492	11,169	11,443	10,362	9,361	10,896	10,694	12,474	14,344	14,954	15,282	15,202	15,493	16,358	15,730
売上原価	6,267	6,429	6,855	5,897	5,441	6,431	6,273	7,252	8,035	8,430	8,627	8,666	8,611	9,348	9,038
売上総利益	4,224	4,740	4,588	4,465	3,920	4,464	4,420	5,221	6,308	6,523	6,655	6,535	6,882	7,009	6,691
販売費及び一般管理費	3,542	3,855	3,770	3,672	3,484	3,398	3,741	3,855	4,853	4,883	4,982	5,190	5,307	5,290	5,153
営業利益	681	884	817	792	435	1,066	679	1,366	1,454	1,640	1,673	1,344	1,575	1,718	1,538
営業外収益	94	55	83	94	87	75	85	48	857	409	215	△368	270	117	125
営業外費用	45	170	26	80	180	82	△93	317	179	566	310	△313	240	16	183
経常利益	730	770	875	805	342	1,059	858	1,098	2,132	1,483	1,578	1,290	1,604	1,820	1,479
特別利益	57	-	0	197	2	-	1	473	71	441	282	6	542	-	-
特別損失	-	3	0	813	7	68	18	130	3	7	17	16	-	560	-
税引前四半期純利益	788	767	875	188	336	991	840	1,441	2,200	1,916	1,843	1,280	2,147	1,259	1,480
法人税、住民税及び事業税	131	285	137	413	58	272	232	473	600	587	408	511	513	852	399
法人税等調整額	139	△37	102	△277	100	△6	75	△66	△231	102	155	△221	181	△555	156
四半期純利益	517	519	636	52	177	725	531	1,034	1,831	1,227	1,279	990	1,452	962	923
非支配株主に帰属する四半期純利益	8	5	4	-	5	6	5	11	9	8	8	6	8	8	-
親会社株主に帰属する四半期純利益	508	514	631	53	172	719	526	1,023	1,821	1,218	1,270	984	1,443	954	923
四半期包括利益	792	△85	773	△490	△1,045	597	1,818	1,114	810	2,970	2,146	1,284	623	250	1,999
設備投資額	229	369	527	373	408	539	726	430	450	458	553	528	922	829	1,377
減価償却費	361	379	386	392	262	274	283	320	573	575	602	646	623	663	672
研究開発費	566	614	547	599	556	507	521	656	565	635	551	449	515	499	548
【貸借対照表】															
現金預金	8,445	8,746	8,157	10,742	8,677	10,410	10,142	11,877	9,672	10,974	17,367	12,341	13,881	14,113	12,454
受取手形及び売掛金	6,741	6,785	8,031	7,077	6,241	6,878	7,185	9,726	10,217	11,735	12,008	12,136	10,680	11,205	10,193
棚卸資産	8,922	8,531	8,804	7,572	7,326	7,236	7,819	11,143	11,796	12,353	13,175	12,905	13,328	13,539	14,036
その他流動資産	2,427	2,441	2,537	2,346	2,527	2,883	3,083	3,188	2,983	3,452	3,238	2,490	2,607	2,635	2,827
流動資産	26,536	26,504	27,530	27,738	24,771	27,409	28,231	35,936	34,670	38,516	45,790	39,873	40,497	41,493	39,510
有形固定資産	19,679	19,541	19,506	18,151	18,103	18,282	18,921	19,448	19,417	19,680	19,046	19,690	19,402	19,865	20,333
無形固定資産	802	794	807	771	721	721	695	25,002	24,131	27,896	28,553	28,631	27,960	27,270	27,909
投資その他の資産	2,522	2,438	2,629	2,666	2,455	2,503	2,648	2,693	3,171	2,745	2,314	3,334	3,285	3,754	3,525
固定資産	23,004	22,774	22,944	21,590	21,280	21,507	22,265	47,144	46,720	50,322	50,661	51,657	50,648	50,890	51,769
資産合計	49,540	49,278	50,474	49,328	46,051	48,917	50,496	83,080	81,390	88,838	96,451	91,530	91,145	92,384	91,280
支払手形及び買掛金	3,362	3,114	3,434	4,065	3,258	4,578	5,081	5,344	5,690	5,550	5,827	5,440	5,500	4,981	4,899
電子記録債務	1,576	1,682	1,504	1,276	1,390	1,504	1,574	1,754	1,860	1,808	1,841	1,826	1,901	2,003	1,926
短期借入金	5,580	5,600	5,640	5,140	5,199	5,200	5,240	31,905	29,905	30,335	30,365	12,200	12,440	12,289	7,040
その他流動負債	4,864	4,836	5,698	5,200	4,130	5,015	4,700	5,658	5,367	6,886	7,161	7,485	6,897	8,110	7,122
流動負債	15,383	15,233	16,277	15,682	13,980	16,299	16,596	44,662	42,823	44,580	45,197	26,953	26,739	27,384	20,988
長期借入金	166	124	91	41	-	-	-	3,000	2,850	3,039	2,797	14,428	14,123	14,118	18,613
その他固定負債	1,455	1,467	1,418	1,400	1,449	1,395	1,399	1,794	1,931	4,407	4,456	4,856	5,177	5,670	5,442
固定負債	1,622	1,592	1,509	1,441	1,449	1,395	1,399	4,794	4,781	7,447	7,254	19,284	19,301	19,789	24,056
負債合計	17,006	16,826	17,787	17,124	15,430	17,694	17,996	49,457	47,604	52,028	52,451	46,237	46,040	47,174	45,044
株主資本	30,411	30,927	31,017	31,077	30,715	31,435	31,418	32,448	33,629	34,876	41,165	42,212	42,846	43,936	43,878
その他の包括利益累計額	1,884	1,297	1,432	898	△306	△435	826	907	△113	961	2,105	2,793	1,966	1,251	2,327
新株予約権	15	18	20	21	20	23	25	27	22	15	16	19	20	22	28
非支配株主持分	222	208	216	206	191	199	229	240	247	257	272	267	272	-	-
純資産合計	32,534	32,452	32,686	32,204	30,621	31,222	32,500	33,623	33,785	36,810	43,941	45,292	45,105	45,210	46,235
負債及び純資産合計	49,540	49,278	50,474	49,328	46,051	48,917	50,496	83,080	81,390	88,838	96,392	91,530	91,145	92,384	91,280

◇財務諸表データ集

(単位：百万円)	2016/3				2017/3				2018/3				2019/3		
	1Q	2Q	3Q	4Q	1Q	2Q	3Q	4Q	1Q	2Q	3Q	4Q	1Q	2Q	3Q
【キャッシュ・フロー計算書】															
営業キャッシュ・フロー	1,756	1,023	480	2,430	△854	2,680	366	4,836	763	881	1,221	2,060	2,495	1,359	1,451
投資キャッシュ・フロー	△9	△455	△510	957	△281	△772	△553	△22,797	△386	149	26	△649	217	△1,197	△1,466
フリー・キャッシュ・フロー	1,746	567	△30	3,387	△1,135	1,907	△187	△17,961	377	1,030	1,248	1,410	2,713	161	△14
財務キャッシュ・フロー	△1,400	△70	△560	△580	△534	△83	△542	18,768	△2,658	△13	4,960	△6,214	△1,137	△119	△1,563
現金及び現金同等物に係る換算差額	104	△197	1	△222	△334	△89	460	△213	△142	503	184	△222	△35	99	△82
現金及び現金同等物の増減額	450	300	△588	2,585	△2,005	1,733	△268	594	△2,423	1,520	6,393	△5,026	1,540	141	△1,661
現金及び現金同等物の期首残高	7,995	8,445	8,746	8,157	10,742	8,677	10,410	10,142	11,877	9,672	10,974	17,367	12,341	13,881	14,023
現金及び現金同等物の期末残高	8,445	8,746	8,157	10,742	8,677	10,410	10,142	11,877	9,672	10,974	17,367	12,341	13,881	14,023	12,362
【製品別売上高】															
HMIソリューション	3,477	3,269	3,040	3,133	2,930	3,093	3,202	3,654	6,952	7,137	6,952	7,169	7,740	7,717	7,108
盤内機器ソリューション	2,964	2,869	2,793	2,808	2,532	2,691	2,584	2,798	2,754	2,843	2,862	2,863	2,914	3,015	2,864
オートメーションソリューション	1,379	1,632	1,579	1,617	1,306	1,558	1,418	1,801	1,730	1,851	2,225	2,376	1,999	2,297	2,164
安全・防爆ソリューション	1,151	1,178	1,149	1,295	1,166	1,311	1,266	1,504	1,490	1,621	1,579	1,668	1,594	1,871	1,854
システム	556	712	661	909	552	657	820	821	732	775	723	704	788	890	680
その他	962	1,507	2,219	597	873	1,583	1,401	1,893	682	724	939	420	456	566	1,058
合計	10,492	11,169	11,443	10,362	9,361	10,896	10,694	12,474	14,344	14,954	15,282	15,202	15,493	16,358	15,730
【地域別売上高】															
日本	6,383	6,873	7,515	6,807	5,764	7,268	6,773	8,132	6,539	6,856	7,467	7,293	6,885	7,490	7,700
米州	1,548	1,601	1,431	1,408	1,281	1,259	1,367	1,586	2,340	2,393	2,146	2,386	2,583	2,328	2,542
EMEA (欧州、中東、アフリカ)	452	530	471	466	426	347	340	399	2,461	2,485	2,395	2,656	2,584	3,128	2,689
アジア・パシフィック	2,106	2,164	2,025	1,680	1,888	2,019	2,212	2,355	3,002	3,219	3,273	2,865	3,439	3,410	2,797
合計	10,492	11,169	11,443	10,362	9,361	10,896	10,694	12,474	14,344	14,954	15,282	15,202	15,493	16,358	15,730

◇指標データ集

	2016/3				2017/3				2018/3				2019/3		
	1Q	2Q	3Q	4Q	1Q	2Q	3Q	4Q	1Q	2Q	3Q	4Q	1Q	2Q	3Q
営業利益率 (%)	6.5%	7.9%	7.1%	7.6%	4.7%	9.8%	6.4%	11.0%	10.1%	11.0%	10.9%	8.9%	10.2%	10.5%	9.8%
経常利益率 (%)	7.0%	6.9%	7.7%	7.8%	3.7%	9.7%	8.0%	8.8%	14.9%	9.9%	10.3%	8.5%	10.4%	11.1%	9.4%
四半期純利益率 (%)	4.9%	4.6%	5.5%	0.5%	1.8%	6.6%	4.9%	8.2%	12.7%	8.2%	8.3%	6.5%	9.3%	5.8%	5.9%
自己資本利益率【ROE】 (%)	6.3%	6.4%	7.8%	0.7%	2.2%	9.1%	6.6%	12.5%	21.8%	14.1%	13.3%	10.1%	12.9%	8.5%	8.1%
総資産利益率【ROA】 (%)	4.1%	4.2%	5.1%	0.4%	1.4%	5.9%	4.2%	6.2%	8.9%	5.7%	5.7%	4.6%	6.3%	4.2%	4.0%
自己資本比率 (%)	65.2%	65.4%	64.3%	64.8%	66.0%	63.4%	63.9%	40.1%	41.2%	40.3%	44.9%	49.2%	49.2%	48.9%	50.6%
流動比率 (%)	172.5%	174.0%	169.1%	176.9%	177.2%	168.2%	170.1%	80.5%	81.0%	86.4%	101.3%	147.9%	151.5%	151.5%	188.2%
総資産回転率	0.85	0.91	0.92	0.84	0.79	0.89	0.86	0.75	0.70	0.70	0.68	0.70	0.68	0.71	0.69
棚卸資産回転率	4.67	5.09	5.13	4.99	5.03	5.89	5.56	5.33	5.00	5.09	5.03	5.06	4.72	4.95	4.67
1株当たり四半期純利益【EPS】 (円)	16.84	17.03	20.88	1.76	5.71	23.77	17.39	33.81	60.18	40.21	41.05	29.97	43.95	29.02	28.07
1株当たり純資産【BPS】 (円)	1,068.24	1,065.87	1,073.19	1,057.28	1,005.11	1,024.60	1,065.71	1,102.20	1,106.22	1,181.49	1,317.49	1,370.01	1,363.76	1,373.80	1,390.74
株価収益率【PER】 (倍)	16.4	13.5	13.1	152.2	39.5	9.8	15.7	9.0	6.1	14.4	16.3	20.2	14.8	18.8	16.8
株価純資産倍率【PBR】 (倍)	1.03	0.86	1.02	1.01	0.90	0.91	1.02	1.10	1.32	1.96	2.04	1.88	1.90	1.59	1.36