

# Company Information

## 企業概要

社名	IDEC株式会社
英文社名	IDEC CORPORATION
設立	1947年3月26日
資本金	10,056,605,173円
従業員数	連結3,873名(2018年3月31日現在) ※特定社員・臨時社員含まず
上場取引所	東京証券取引所市場第1部
本社/技術研究センター	〒532-0004 大阪市淀川区西宮原2丁目6番64号 電話:06-6398-2500(代表)
東京本社	〒108-6014 東京都港区港南2丁目15番1号 (品川インターシティA棟14階) 電話:03-5782-7690(代表)
事業所	筑波、尼崎、福岡、滝野
営業所	仙台、高崎、大宮、水戸、東京、多摩、横浜、長野、新潟、 富山、金沢、浜松、名古屋、京都、大阪、岡山、福山、 広島、四国、福岡
物流センター	竜野



本社 東京本社

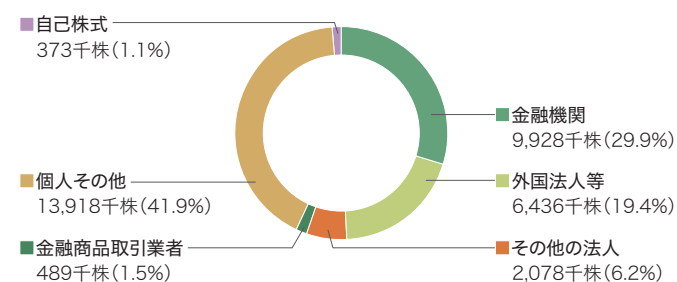


尼崎事業所 滝野事業所

## 株式の状況

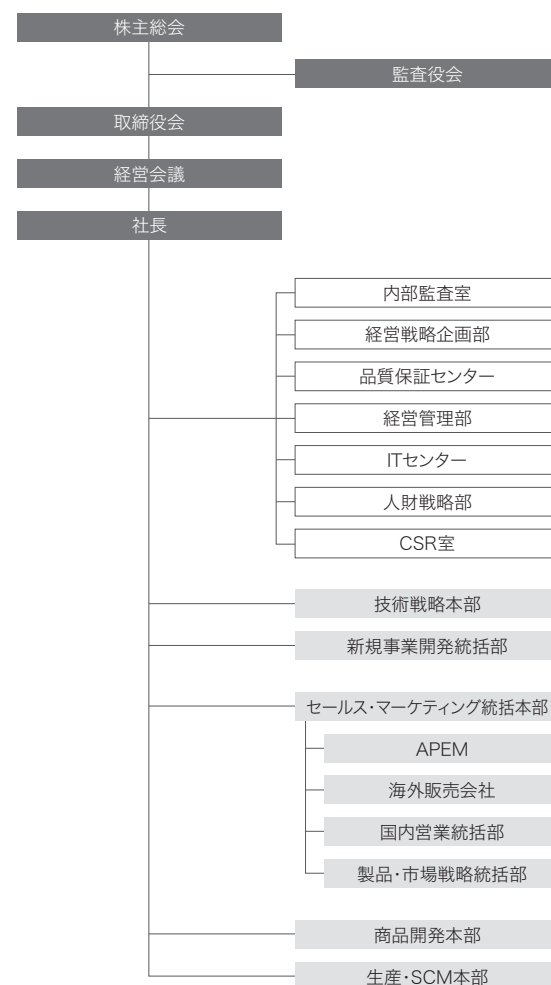
発行可能株式総数	150,000,000株
発行済株式の総数	33,224,485株
株主数	11,575名

## 所有者別分布



## 組織図

2018年4月1日現在



## 大株主(上位10位)

2018年3月31日現在

株主名	持株数(千株)	持株比率(%)
日本トラスティ・サービス信託銀行株式会社	3,848	11.72
日本マスタートラスト信託銀行株式会社	2,341	7.13
JP MORGAN CHASE BANK	1,722	5.25
有限会社松木興産	1,041	3.17
資産管理サービス信託銀行株式会社	992	3.02
株式会社みずほ銀行	812	2.47
藤田 慶二郎	730	2.22
株式会社三菱東京UFJ銀行	624	1.90
松木 恒雄	575	1.75
日本生命保険相互会社	565	1.72

(注)上記大株主の記載は、有価証券報告書の開示内容に準じています。

## IDECロゴ・ショルダーフリーズ



### コーポレートシンボルに込められるメッセージ

コーポレートシンボルには、「社員同士や取引先・社会など、さまざまなステージでの人と人とのつながり、発想の転換」、「事業領域の拡大・未来への成長、全てにおいて一步先を進む」のメッセージが込められています。

白抜き「I」とすぐ右隣に隣接しているIDECレッドの「I」は、人と人とのつながりを象徴しています。また、白抜きと色付きというネガとポジの関係は、陰からサポートする姿勢や発想の転換を表現しています。

先端・左に大きく広がるIDECグレーは、さまざまなコラボレーション、パートナーシップから生まれる新しい可能性や付加価値の創造、事業領域の拡大と未来への成長、そして、全てにおいて常に時代の一步先へ進むIDECの姿を象徴しています。

### コーポレートカラー

コーポレートシンボルの「IDEC」部分に採用したIDECレッドの「赤」は、「情熱」「飛躍」「躍動」「スピーディー」という、動的な活力とエネルギーを感じさせ、表現しています。

### ショルダーフリーズ

IDECはオートメーションを考え、さらにその先へ…、ものづくりの未来を創造していきます。

私たちの描くオートメーションの進化とは、単なる自動化技術の進化だけではありません。安全性や、操作性、信頼性、環境配慮など、人に優しい技術やさまざまな要素を進化させることによって従来の自動化技術にさらなる付加価値を与え、それら全体の進化によってオートメーションの可能性を拡大していく、それこそがこれからのオートメーションの進化であると考えています。