



*Think Automation and beyond...*

# データブック2018

2018年3月期第3四半期 [2017年4月1日～2017年12月31日]



IDEC株式会社

◇売上高／利益	
売上高／売上総利益	P3
売上原価／販売管理費	
営業利益／営業利益率	
◇売上高内訳	
製品別売上高	P4
地域別売上高	P5
◇主要指標	
自己資本比率	P6
自己資本利益率（ROE）	
フリー・キャッシュ・フロー	P7
設備投資額／減価償却費／研究開発費	
1株当たり四半期純利益（EPS）／株価収益率（PER）	P8
1株当たり純資産（BPS）／株価純資産倍率（PBR）	
株価／出来高	
◇財務諸表データ集	
概要損益計算書	P9
概要貸借対照表	
概要キャッシュ・フロー計算書	P10
製品別売上高	
地域別売上高	
◇指標データ集	
営業利益率／経常利益率／四半期純利益率	P10
自己資本利益率（ROE）／総資産利益率（ROA）	
自己資本比率／流動比率	
総資産回転率／棚卸資産回転率	
1株当たり四半期純利益（EPS）／1株当たり純資産（BPS）	
株価収益率（PER）／株価純資産倍率（PBR）	

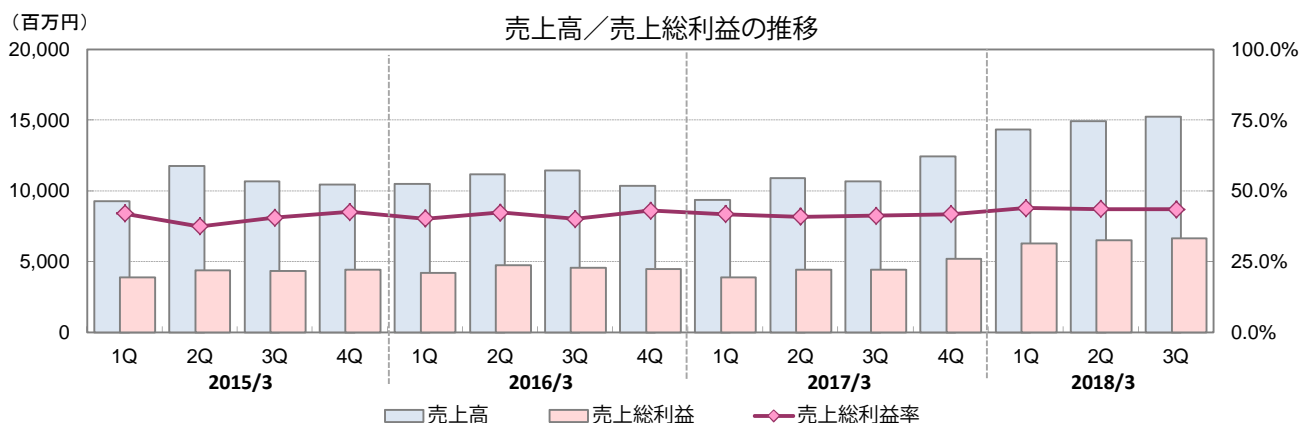
## 表示に関する留意事項

1. 金額は、指標等を除き、百万円単位の切り捨てで表示しています。
2. 各種指標については、下記の計算により算出しています。

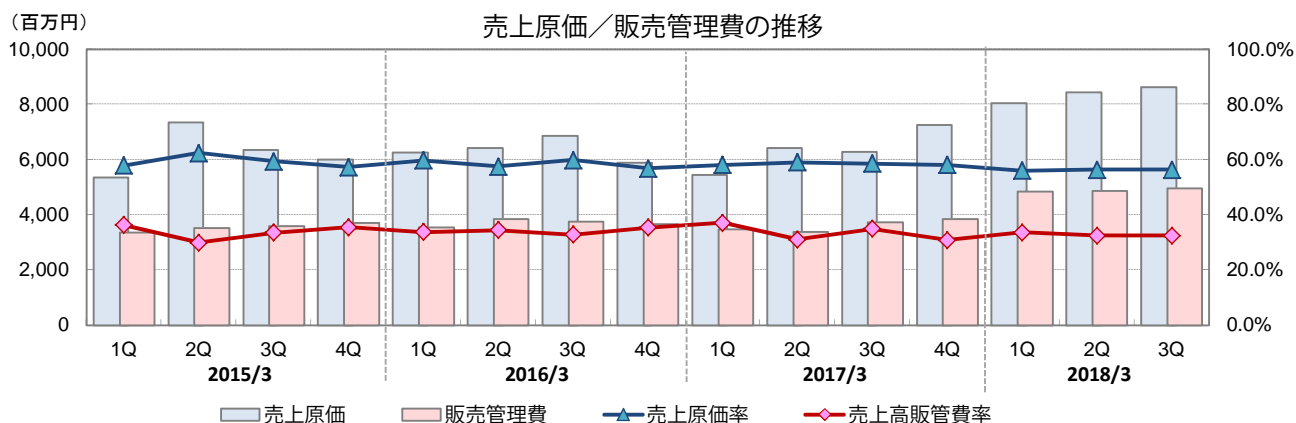
指標名	計算式
自己資本利益率 (ROE)	$(\text{親会社株主に帰属する四半期純利益} \times 4) \div \text{自己資本 (期首・期末平均)} \times 100$
総資産利益率 (ROA)	$(\text{親会社株主に帰属する四半期純利益} \times 4) \div \text{総資産 (期首・期末平均)} \times 100$
総資産回転率	$(\text{四半期売上高} \times 4) \div \text{総資産 (期首・期末平均)}$
棚卸資産回転率	$(\text{四半期売上高} \times 4) \div \text{棚卸資産 (期首・期末平均)}$
自己資本比率	$\text{自己資本 (期末)} \div \text{総資産 (期末)} \times 100$
流動比率	$\text{流動資産 (期末)} \div \text{流動負債 (期末)} \times 100$
フリー・キャッシュ・フロー (FCF)	営業キャッシュ・フロー + 投資キャッシュ・フロー
1株当たり四半期純利益 (EPS) ※1	$\text{親会社株主に帰属する四半期純利益} \div \text{発行済株式数 (期中平均)}$
1株当たり純資産 (BPS)	$\text{自己資本 (期末)} \div \text{発行済株式数 (期末)}$
株価収益率 (PER)	$\text{株価 (期末終値)} \div (\text{EPS (1株当たり四半期純利益)} \times 4)$
株価純資産倍率 (PBR)	$\text{株価 (期末終値)} \div \text{BPS (1株当たり純資産)}$

※1 1株当たりの指標は、潜在株式調整前の指標となっています。

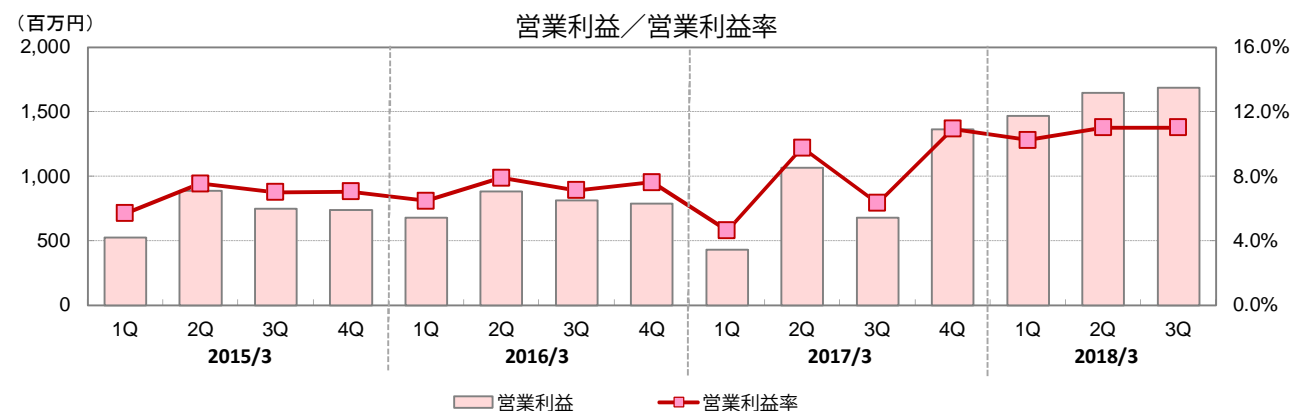
## ◇売上高／利益



(金額：百万円)	2015/3				2016/3				2017/3				2018/3		
	1Q	2Q	3Q	4Q	1Q	2Q	3Q	4Q	1Q	2Q	3Q	4Q	1Q	2Q	3Q
売上高	9,270	11,760	10,681	10,461	10,492	11,169	11,443	10,362	9,361	10,896	10,694	12,474	14,344	14,954	15,282
売上総利益	3,904	4,419	4,336	4,457	4,224	4,740	4,588	4,465	3,920	4,464	4,420	5,221	6,308	6,523	6,655
売上総利益率	42.1%	37.6%	40.6%	42.6%	40.3%	42.4%	40.1%	43.1%	41.9%	41.0%	41.3%	41.9%	44.0%	43.6%	43.5%



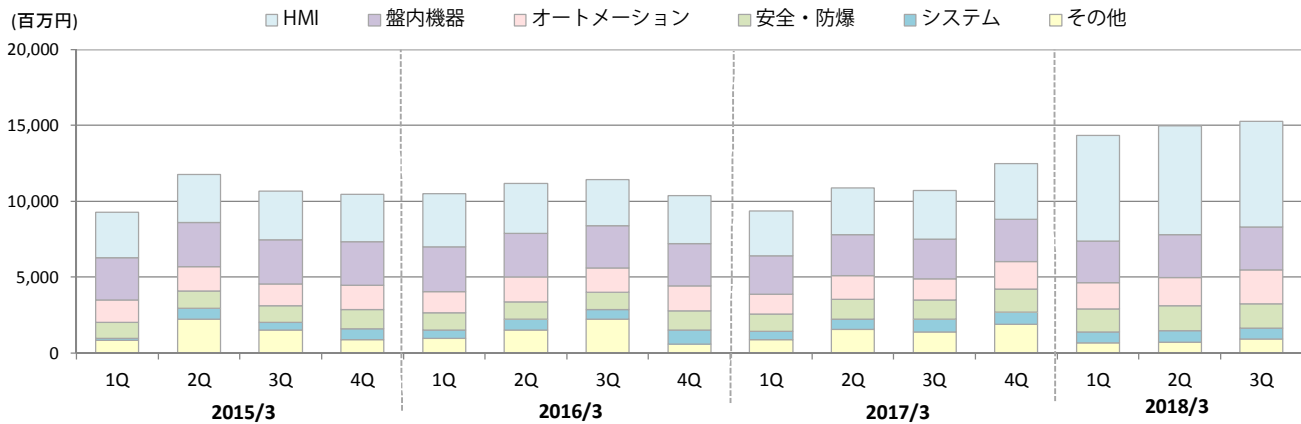
(金額：百万円)	2015/3				2016/3				2017/3				2018/3		
	1Q	2Q	3Q	4Q	1Q	2Q	3Q	4Q	1Q	2Q	3Q	4Q	1Q	2Q	3Q
売上原価	5,366	7,341	6,344	6,003	6,267	6,429	6,855	5,897	5,441	6,431	6,273	7,252	8,035	8,430	8,627
販売管理費	3,374	3,529	3,585	3,718	3,542	3,855	3,770	3,672	3,484	3,398	3,741	3,855	4,837	4,873	4,967
売上原価率	57.9%	62.4%	59.4%	57.4%	59.7%	57.6%	59.9%	56.9%	58.1%	59.0%	58.7%	58.1%	56.0%	56.4%	56.5%
売上高販管費率	36.4%	30.0%	33.6%	35.5%	33.8%	34.5%	32.9%	35.4%	37.2%	31.2%	35.0%	30.9%	33.7%	32.6%	32.5%



(金額：百万円)	2015/3				2016/3				2017/3				2018/3		
	1Q	2Q	3Q	4Q	1Q	2Q	3Q	4Q	1Q	2Q	3Q	4Q	1Q	2Q	3Q
営業利益	529	890	750	739	681	884	817	792	435	1,066	679	1,366	1,470	1,650	1,687
営業利益率	5.7%	7.6%	7.0%	7.1%	6.5%	7.9%	7.1%	7.6%	4.7%	9.8%	6.4%	11.0%	10.3%	11.0%	11.0%

## ◇売上高内訳（製品別）

※2018年3月期より、製品別売上高の開示区分を変更しております。



(金額：百万円)	2015/3				2016/3				2017/3				2018/3			前期比
	1Q	2Q	3Q	4Q	1Q	2Q	3Q	4Q	1Q	2Q	3Q	4Q	1Q	2Q	3Q	
HMIソリューション	2,996	3,156	3,231	3,135	3,477	3,269	3,040	3,133	2,930	3,093	3,202	3,654	6,952	7,137	6,952	217.1%
盤内機器ソリューション	2,774	2,917	2,868	2,841	2,964	2,869	2,793	2,808	2,532	2,691	2,584	2,798	2,754	2,843	2,862	110.7%
オートメーションソリューション	1,461	1,599	1,434	1,600	1,379	1,632	1,579	1,617	1,306	1,558	1,418	1,801	1,730	1,851	2,225	156.9%
安全・防爆ソリューション	1,062	1,145	1,104	1,289	1,151	1,178	1,149	1,295	1,166	1,311	1,266	1,504	1,490	1,621	1,579	124.7%
システム	127	721	507	708	556	712	661	909	552	657	820	821	732	799	734	89.6%
その他	848	2,219	1,533	886	962	1,507	2,219	597	873	1,583	1,401	1,893	682	701	928	66.2%
合計	9,270	11,760	10,681	10,461	10,492	11,169	11,443	10,362	9,361	10,896	10,694	12,474	14,344	14,954	15,282	142.9%

### HMIソリューション

- ・制御用操作スイッチ
- ・ジョイスティック
- ・表示灯



※2018年3月期より売上に計上

APEM's Products



### 盤内機器ソリューション

- ・スイッチング電源
- ・制御用リレー/ソケット
- ・端子台
- ・サーキットプロテクタ
- ・産業用LED照明



### オートメーションソリューション

- ・プログラマブルコントローラ
- ・プログラマブル表示器
- ・光電スイッチ
- ・自動認識機器



### 安全・防爆ソリューション

- ・安全関連機器
- ・防爆関連機器



### システム

- ・協働ロボットシステム
- ・表示器複合システム
- ・セキュリティシステム
- ・その他各種システム



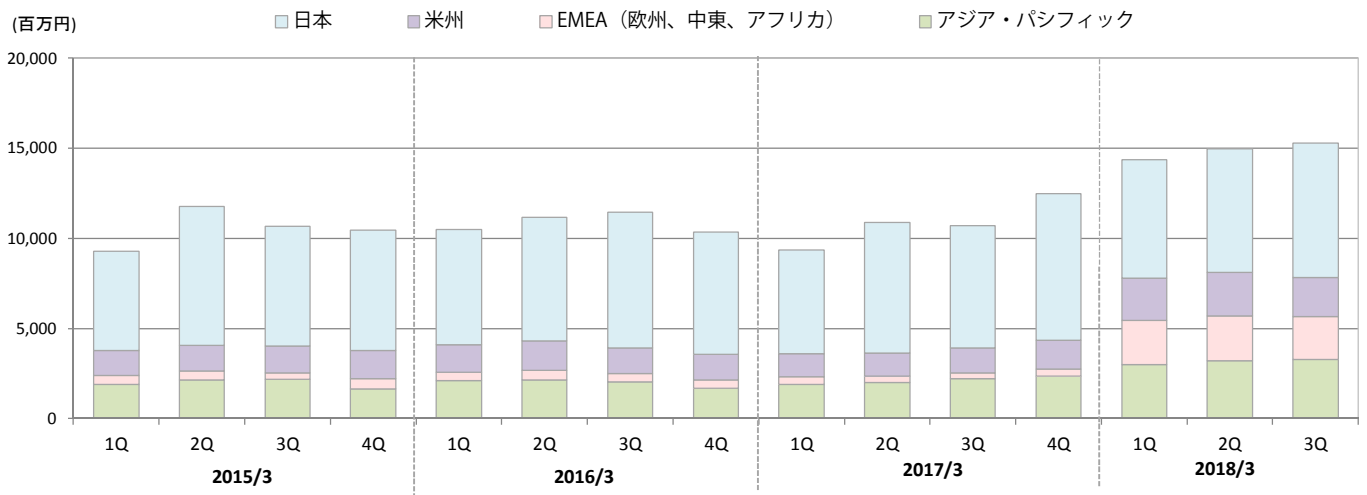
### その他

- ・再生可能エネルギー事業
- ・次世代農業ソリューション
- ・ファインバブル発生装置



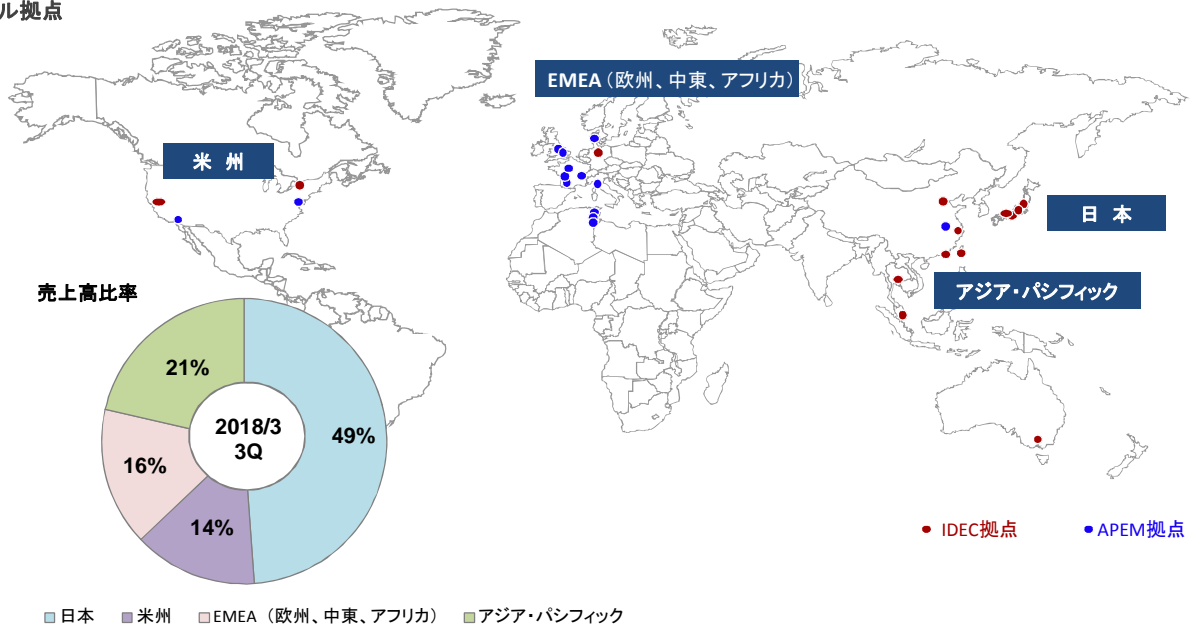
## ◇売上高内訳（地域別）

※2018年3月期より、地域別売上高の開示区分を変更しております。

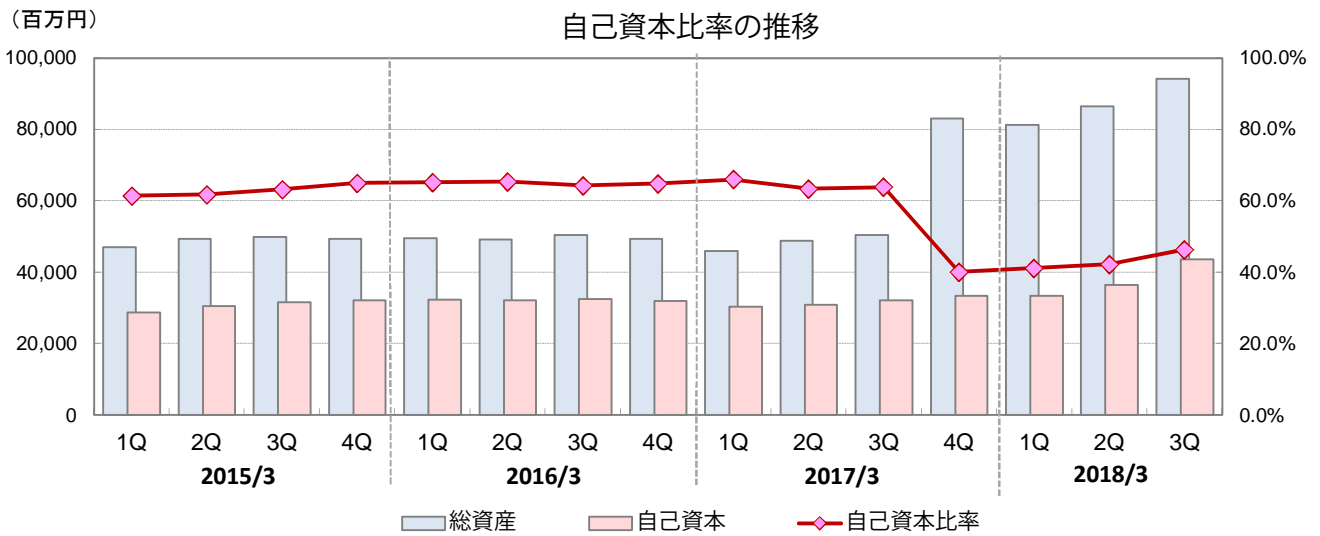


(金額：百万円)	2015/3				2016/3				2017/3				2018/3			前期比
	1Q	2Q	3Q	4Q	1Q	2Q	3Q	4Q	1Q	2Q	3Q	4Q	1Q	2Q	3Q	
日本	5,499	7,693	6,665	6,670	6,383	6,873	7,515	6,807	5,764	7,268	6,773	8,132	6,539	6,856	7,467	110.2%
海外	3,770	4,066	4,015	3,791	4,108	4,296	3,928	3,555	3,597	3,627	3,920	4,341	7,804	8,097	7,814	156.9%
米州	1,356	1,417	1,490	1,560	1,548	1,601	1,431	1,408	1,281	1,259	1,367	1,586	2,340	2,393	2,146	703.7%
EMEA	505	516	336	581	452	530	471	466	426	347	340	399	2,461	2,485	2,395	147.9%
アジア・パシフィック	1,908	2,132	2,188	1,649	2,106	2,164	2,025	1,680	1,888	2,019	2,212	2,355	3,002	3,219	3,273	199.3%
合計	9,270	11,760	10,681	10,461	10,492	11,169	11,443	10,362	9,361	10,896	10,694	12,474	14,344	14,954	15,282	142.9%

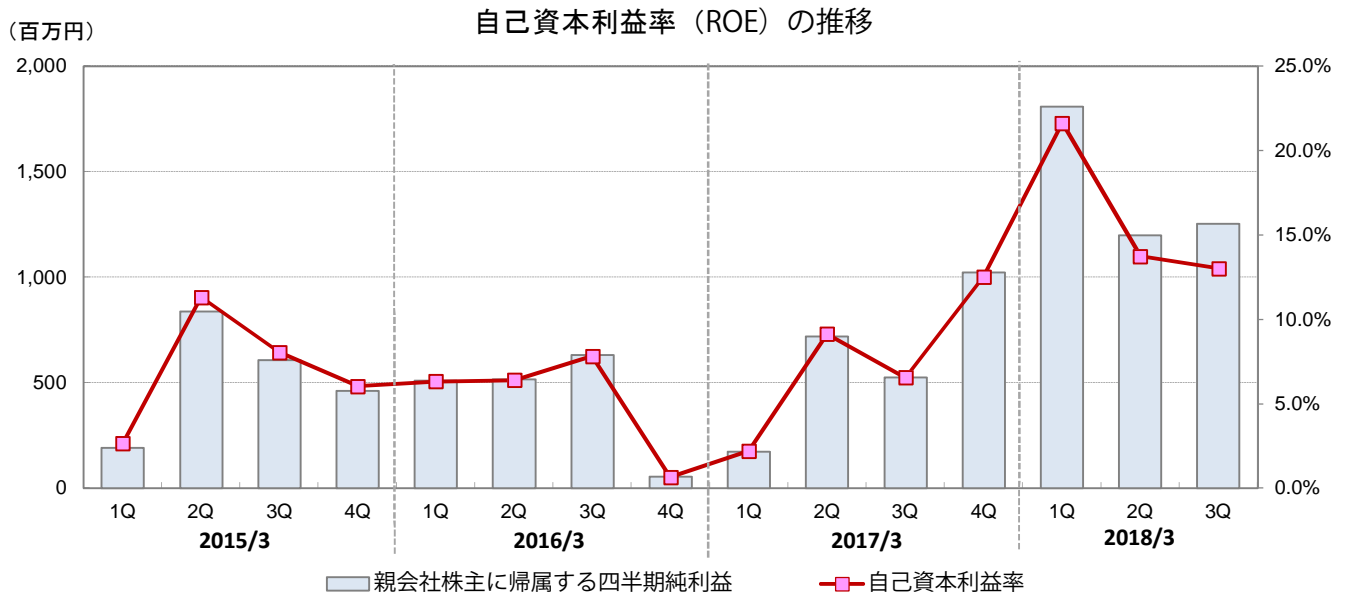
### ■グローバル拠点



## ◇主要指標

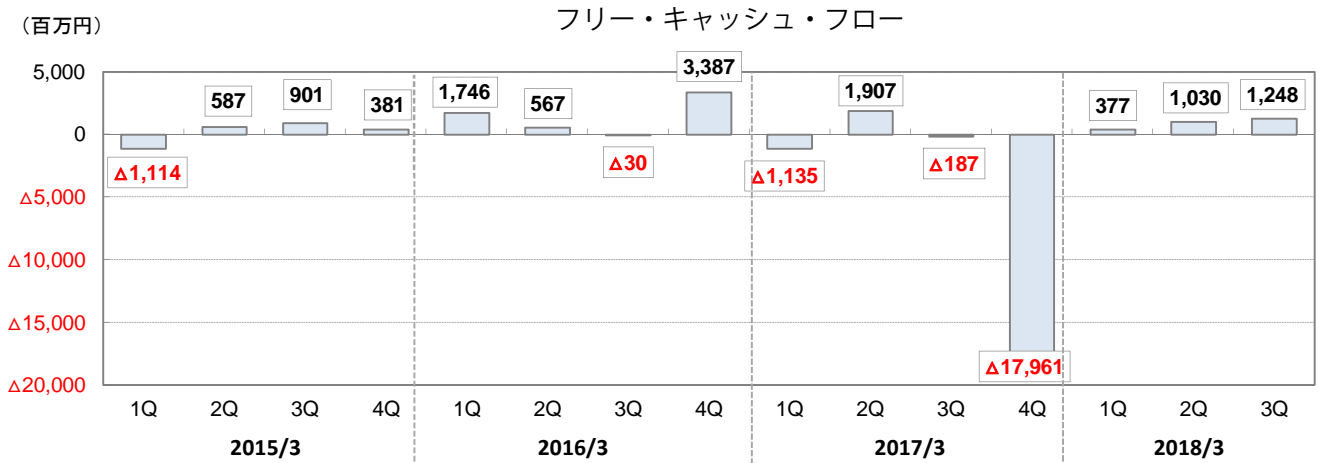


(金額：百万円)	2015/3				2016/3				2017/3				2018/3		
	1Q	2Q	3Q	4Q	1Q	2Q	3Q	4Q	1Q	2Q	3Q	4Q	1Q	2Q	3Q
総資産	46,969	49,329	49,943	49,378	49,540	49,278	50,474	49,328	46,051	48,917	50,496	83,080	81,314	86,414	94,170
自己資本	28,845	30,493	31,564	32,121	32,295	32,225	32,450	31,976	30,409	30,999	32,244	33,355	33,515	36,504	43,655
自己資本比率	61.4%	61.8%	63.2%	65.1%	65.2%	65.4%	64.3%	64.8%	66.0%	63.4%	63.9%	40.1%	41.2%	42.2%	46.4%

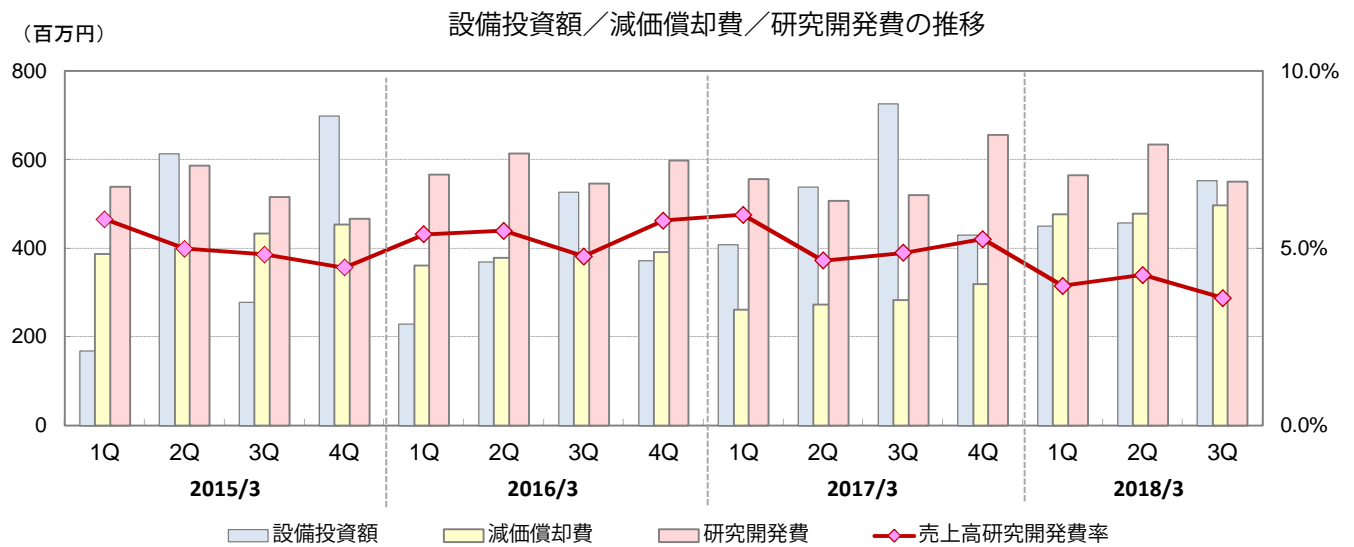


(金額：百万円)	2015/3				2016/3				2017/3				2018/3		
	1Q	2Q	3Q	4Q	1Q	2Q	3Q	4Q	1Q	2Q	3Q	4Q	1Q	2Q	3Q
親会社株主に帰属する四半期純利益	191	837	606	460	508	514	631	53	172	719	526	1,023	1,807	1,198	1,252
自己資本利益率	2.7%	11.3%	8.0%	6.0%	6.3%	6.4%	7.8%	0.7%	2.2%	9.1%	6.6%	12.5%	21.6%	13.7%	13.0%

## ◇主要指標



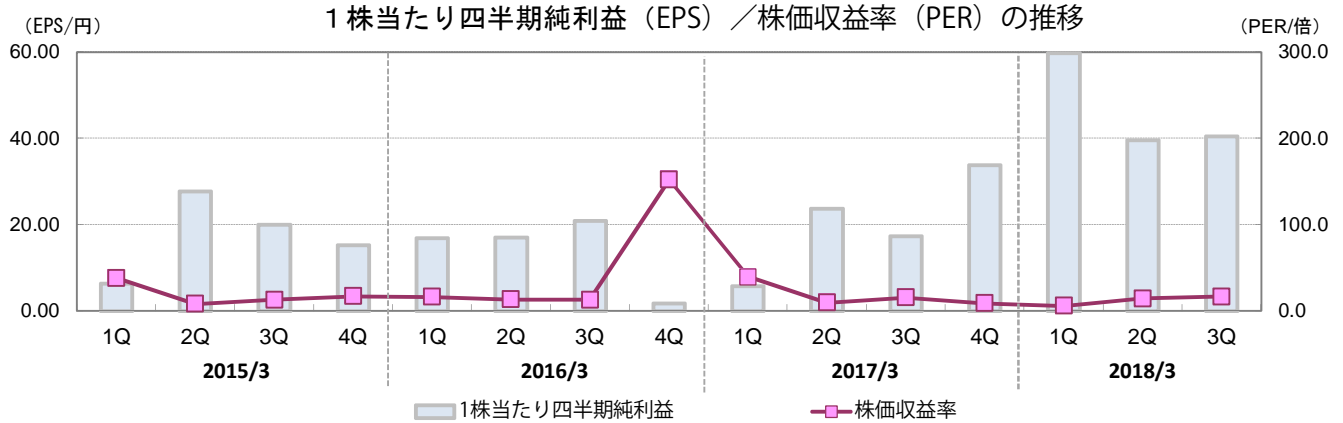
(金額：百万円)	2015/3				2016/3				2017/3				2018/3		
	1Q	2Q	3Q	4Q	1Q	2Q	3Q	4Q	1Q	2Q	3Q	4Q	1Q	2Q	3Q
営業キャッシュ・フロー	△843	1,087	1,010	671	1,756	1,023	480	2,430	△854	2,680	366	4,836	763	881	1,221
投資キャッシュ・フロー	△270	△499	△109	△290	△9	△455	△510	957	△281	△772	△553	△22,797	△386	149	26
フリー・キャッシュ・フロー	△1,114	587	901	381	1,746	567	△30	3,387	△1,135	1,907	△187	△17,961	377	1,030	1,248
財務キャッシュ・フロー	△55	△244	△524	△67	△1,400	△70	△560	△580	△534	△83	△542	18,768	△2,658	△13	4,960



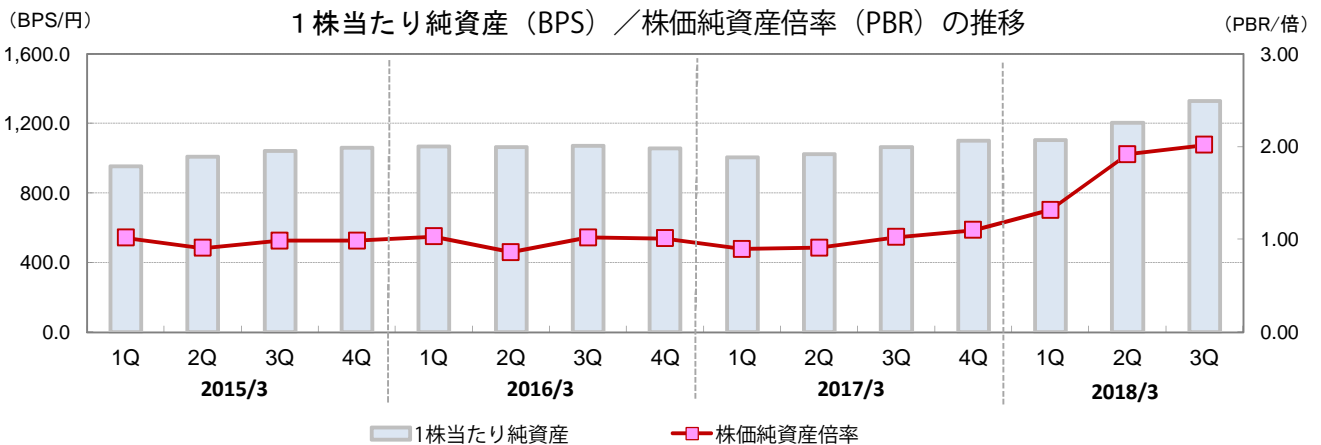
(金額：百万円)	2015/3				2016/3				2017/3				2018/3		
	1Q	2Q	3Q	4Q	1Q	2Q	3Q	4Q	1Q	2Q	3Q	4Q	1Q	2Q	3Q
設備投資額	169	614	278	699	229	369	527	373	408	539	726	430	450	458	553
減価償却費	387	400	434	454	361	379	386	392	262	274	283	320	477	478	498
研究開発費	539	587	516	467	566	614	547	599	556	507	521	656	565	635	551
売上高研究開発費率	5.8%	5.0%	4.8%	4.5%	5.4%	5.5%	4.8%	5.8%	5.9%	4.7%	4.9%	5.3%	3.9%	4.3%	3.6%



## ◇主要指標



(金額：百万円)	2015/3				2016/3				2017/3				2018/3		
	1Q	2Q	3Q	4Q	1Q	2Q	3Q	4Q	1Q	2Q	3Q	4Q	1Q	2Q	3Q
1株当たり四半期純利益	6.36	27.73	20.07	15.23	16.84	17.03	20.88	1.76	5.71	23.77	17.39	33.81	59.71	39.54	40.46
株価収益率	38.2	8.3	12.9	17.2	16.4	13.5	13.1	152.2	39.5	9.8	15.7	9.0	6.1	14.6	16.6



(金額：百万円)	2015/3				2016/3				2017/3				2018/3		
	1Q	2Q	3Q	4Q	1Q	2Q	3Q	4Q	1Q	2Q	3Q	4Q	1Q	2Q	3Q
1株当たり純資産	954.53	1,008.78	1,044.15	1,062.53	1,068.24	1,065.87	1,073.19	1,057.28	1,005.11	1,024.60	1,065.71	1,102.20	1,106.22	1,203.45	1,329.23
株価純資産倍率	1.02	0.91	0.99	0.99	1.03	0.86	1.02	1.01	0.90	0.91	1.02	1.10	1.32	1.92	2.02



(単位:百万円)	2015/3				2016/3				2017/3				2018/3		
	1Q	2Q	3Q	4Q	1Q	2Q	3Q	4Q	1Q	2Q	3Q	4Q	1Q	2Q	3Q
<b>【損益計算書】</b>															
売上高	9,270	11,760	10,681	10,461	10,492	11,169	11,443	10,362	9,361	10,896	10,694	12,474	14,344	14,954	15,282
売上原価	5,366	7,341	6,344	6,003	6,267	6,429	6,855	5,897	5,441	6,431	6,273	7,252	8,035	8,430	8,627
売上総利益	3,904	4,419	4,336	4,457	4,224	4,740	4,588	4,465	3,920	4,464	4,420	5,221	6,308	6,523	6,655
販売費及び一般管理費	3,374	3,529	3,585	3,718	3,542	3,855	3,770	3,672	3,484	3,398	3,741	3,855	4,837	4,873	4,967
営業利益	529	890	750	739	681	884	817	792	435	1,066	679	1,366	1,470	1,650	1,687
営業外収益	50	183	235	15	94	55	83	94	87	75	85	48	857	409	215
営業外費用	110	△27	63	88	45	170	26	80	180	82	△93	317	179	566	310
経常利益	469	1,101	922	666	730	770	875	805	342	1,059	858	1,098	2,148	1,493	1,592
特別利益	27	△0	4	△1	57	0	0	197	2	-	1	473	71	441	282
特別損失	-	30	2	-	-	3	0	813	7	68	18	130	3	7	17
税引前四半期純利益	496	1,070	924	664	788	767	875	188	336	991	840	1,441	2,216	1,927	1,857
法人税、住民税及び事業税	183	453	231	241	131	285	137	413	58	272	232	473	600	587	408
法人税等調整額	115	△225	80	△42	139	△37	102	△277	100	△6	75	△66	△201	132	187
四半期純利益	197	841	612	464	517	519	636	52	177	725	531	1,034	1,817	1,207	1,261
非支配株主に帰属する四半期純利益	5	3	5	4	8	5	4	-	5	6	5	11	9	8	8
親会社株主に帰属する四半期純利益	191	837	606	460	508	514	631	53	172	719	526	1,023	1,807	1,198	1,252
四半期包括利益	97	1,628	1,538	563	792	△85	773	△490	△1,045	597	1,818	1,114	796	2,949	2,130
設備投資額	169	614	278	699	229	369	527	373	408	539	726	430	450	458	553
減価償却費	387	400	434	454	361	379	386	392	262	274	283	320	477	478	498
研究開発費	539	587	516	467	566	614	547	599	556	507	521	656	565	635	551
<b>【貸借対照表】</b>															
現金預金	6,531	7,096	7,714	7,995	8,445	8,746	8,157	10,742	8,677	10,410	10,142	11,877	9,672	10,974	17,367
受取手形及び売掛金	6,434	7,304	6,821	6,816	6,741	6,785	8,031	7,077	6,241	6,878	7,185	9,726	10,217	11,735	12,008
棚卸資産	8,959	9,401	9,604	9,032	8,922	8,531	8,804	7,572	7,326	7,236	7,819	11,143	11,796	12,353	13,175
その他流動資産	2,690	2,776	3,027	2,367	2,427	2,441	2,537	2,346	2,527	2,883	3,083	3,188	2,983	3,452	3,238
流動資産	24,616	26,578	27,167	26,212	26,536	26,504	27,530	27,738	24,771	27,409	28,231	35,936	34,670	38,516	45,790
有形固定資産	19,071	19,445	19,499	19,867	19,679	19,541	19,506	18,151	18,103	18,282	18,921	19,448	19,417	19,680	19,793
無形固定資産	936	901	868	831	802	794	807	771	721	721	695	25,002	24,131	25,479	25,955
投資その他の資産	2,345	2,404	2,407	2,467	2,522	2,438	2,629	2,666	2,455	2,503	2,648	2,693	3,096	2,738	2,631
固定資産	22,353	22,751	22,775	23,165	23,004	22,774	22,944	21,590	21,280	21,507	22,265	47,144	46,644	47,898	48,380
資産合計	46,969	49,329	49,943	49,378	49,540	49,278	50,474	49,328	46,051	48,917	50,496	83,080	81,314	86,414	94,170
支払手形及び買掛金	5,039	5,125	4,511	3,280	3,362	3,114	3,434	4,065	3,258	4,578	5,081	5,344	5,690	5,550	5,827
電子記録債務	-	1,169	1,529	1,359	1,576	1,682	1,504	1,276	1,390	1,504	1,574	1,754	1,860	1,808	1,841
短期借入金	6,378	6,277	6,270	6,310	5,580	5,600	5,640	5,140	5,199	5,200	5,240	31,905	29,905	30,335	30,665
その他流動負債	4,532	4,132	3,927	4,395	4,864	4,836	5,698	5,200	4,130	5,015	4,700	5,658	5,367	6,399	6,232
流動負債	15,949	16,705	16,238	15,345	15,383	15,233	16,277	15,682	13,980	16,299	16,596	44,662	42,823	44,094	44,567
長期借入金	522	472	424	208	166	124	91	41	-	-	-	3,000	2,850	3,039	2,797
その他固定負債	1,442	1,460	1,500	1,479	1,455	1,467	1,418	1,400	1,449	1,395	1,399	1,794	1,855	2,503	2,860
固定負債	1,964	1,932	1,925	1,687	1,622	1,592	1,509	1,441	1,449	1,395	1,399	4,794	4,705	5,543	5,658
負債合計	17,914	18,637	18,163	17,032	17,006	16,826	17,787	17,124	15,430	17,694	17,996	49,457	47,529	49,637	50,226
株主資本	29,016	29,889	30,044	30,506	30,411	30,927	31,017	31,077	30,715	31,435	31,418	32,448	33,629	34,876	41,165
その他の包括利益累計額	△171	604	1,520	1,615	1,884	1,297	1,432	898	△306	△435	826	907	△113	1,627	2,490
新株予約権	38	12	12	14	15	18	20	21	20	23	25	27	22	15	16
非支配株主持分	171	186	202	209	222	208	216	206	191	199	229	240	247	257	272
純資産合計	29,054	30,692	31,779	32,345	32,534	32,452	32,686	32,204	30,621	31,222	32,500	33,623	33,785	36,776	43,944
負債及び純資産合計	46,969	49,329	49,943	49,378	49,540	49,278	50,474	49,328	46,051	48,917	50,496	83,080	81,314	86,414	94,170

### ◇財務諸表データ集

(単位：百万円)	2015/3				2016/3				2017/3				2018/3		
	1Q	2Q	3Q	4Q	1Q	2Q	3Q	4Q	1Q	2Q	3Q	4Q	1Q	2Q	3Q
<b>【キャッシュ・フロー計算書】</b>															
営業キャッシュ・フロー	△843	1,087	1,010	671	1,756	1,023	480	2,430	△854	2,680	366	4,836	763	881	1,221
投資キャッシュ・フロー	△270	△499	△109	△290	△9	△455	△510	957	△281	△772	△553	△22,797	△386	149	26
フリー・キャッシュ・フロー	△1,114	587	901	381	1,746	567	△30	3,387	△1,135	1,907	△187	△17,961	377	1,030	1,248
財務キャッシュ・フロー	△55	△244	△524	△67	△1,400	△70	△560	△580	△534	△83	△542	18,768	△2,658	△13	4,960
現金及び現金同等物に係る換算差額	△42	222	240	△32	104	△197	1	△222	△334	△89	460	△213	△142	503	184
現金及び現金同等物の増減額	△1,212	565	617	281	450	300	△588	2,585	△2,005	1,733	△268	594	△2,423	1,520	6,393
現金及び現金同等物の期首残高	7,743	6,531	7,096	7,714	7,995	8,445	8,746	8,157	10,742	8,677	10,410	10,142	11,877	9,672	10,974
現金及び現金同等物の期末残高	6,531	7,096	7,714	7,995	8,445	8,746	8,157	10,742	8,677	10,410	10,142	11,877	9,672	10,974	17,367
<b>【製品別売上高】</b>															
HMIソリューション	2,996	3,156	3,231	3,135	3,477	3,269	3,040	3,133	2,930	3,093	3,202	3,654	6,952	7,137	6,952
盤内機器ソリューション	2,774	2,917	2,868	2,841	2,964	2,869	2,793	2,808	2,532	2,691	2,584	2,798	2,754	2,843	2,862
オートメーションソリューション	1,461	1,599	1,434	1,600	1,379	1,632	1,579	1,617	1,306	1,558	1,418	1,801	1,730	1,851	2,225
安全・防爆ソリューション	1,062	1,145	1,104	1,289	1,151	1,178	1,149	1,295	1,166	1,311	1,266	1,504	1,490	1,621	1,579
システム	127	721	507	708	556	712	661	909	552	657	820	821	732	799	734
その他	848	2,219	1,533	886	962	1,507	2,219	597	873	1,583	1,401	1,893	682	701	928
合計	9,270	11,760	10,681	10,461	10,492	11,169	11,443	10,362	9,361	10,896	10,694	12,474	14,344	14,954	15,282
<b>【地域別売上高】</b>															
日本	5,499	7,693	6,665	6,670	6,383	6,873	7,515	6,807	5,764	7,268	6,773	8,132	6,539	6,856	7,467
米州	1,356	1,417	1,490	1,560	1,548	1,601	1,431	1,408	1,281	1,259	1,367	1,586	2,340	2,393	2,146
EMEA (欧州、中東、アフリカ)	505	516	336	581	452	530	471	466	426	347	340	399	2,461	2,485	2,395
アジア・パシフィック	1,908	2,132	2,188	1,649	2,106	2,164	2,025	1,680	1,888	2,019	2,212	2,355	3,002	3,219	3,273
合計	9,270	11,760	10,681	10,461	10,492	11,169	11,443	10,362	9,361	10,896	10,694	12,474	14,344	14,954	15,282

### ◇指標データ集

	2015/3				2016/3				2017/3				2018/3		
	1Q	2Q	3Q	4Q	1Q	2Q	3Q	4Q	1Q	2Q	3Q	4Q	1Q	2Q	3Q
営業利益率 (%)	5.7%	7.6%	7.0%	7.1%	6.5%	7.9%	7.1%	7.6%	4.7%	9.8%	6.4%	11.0%	10.3%	11.0%	11.0%
経常利益率 (%)	5.1%	9.4%	8.6%	6.4%	7.0%	6.9%	7.7%	7.8%	3.7%	9.7%	8.0%	8.8%	15.0%	10.0%	10.4%
四半期純利益率 (%)	2.1%	7.1%	5.7%	4.4%	4.9%	4.6%	5.5%	0.5%	1.8%	6.6%	4.9%	8.2%	12.6%	8.0%	8.2%
自己資本利益率【ROE】 (%)	2.7%	11.3%	8.0%	6.0%	6.3%	6.4%	7.8%	0.7%	2.2%	9.1%	6.6%	12.5%	21.6%	13.7%	13.0%
総資産利益率【ROA】 (%)	1.7%	7.0%	5.1%	3.9%	4.1%	4.2%	5.1%	0.4%	1.4%	5.9%	4.2%	6.2%	8.8%	5.7%	5.7%
自己資本比率 (%)	61.4%	61.8%	63.2%	65.1%	65.2%	65.4%	64.3%	64.8%	66.0%	63.4%	63.9%	40.1%	41.2%	42.2%	46.4%
流動比率 (%)	154.3%	159.1%	167.3%	170.8%	172.5%	174.0%	169.1%	176.9%	177.2%	168.2%	170.1%	80.5%	81.0%	87.4%	102.7%
総資産回転率	0.80	0.99	0.89	0.88	0.85	0.91	0.92	0.84	0.79	0.89	0.86	0.75	0.70	0.71	0.69
棚卸資産回転率	4.49	5.55	4.98	5.04	4.67	5.09	5.13	4.99	5.03	5.89	5.56	5.33	5.00	5.09	5.03
1株当たり四半期純利益【EPS】 (円)	6.36	27.73	20.07	15.23	16.84	17.03	20.88	1.76	5.71	23.77	17.39	33.81	59.71	39.54	40.46
1株当たり純資産【BPS】 (円)	954.53	1,008.78	1,044.15	1,062.53	1,068.24	1,065.87	1,073.19	1,057.28	1,005.11	1,024.60	1,065.71	1,102.20	1,106.22	1,203.45	1,329.23
株価収益率【PER】 (倍)	38.2	8.3	12.9	17.2	16.4	13.5	13.1	152.2	39.5	9.8	15.7	9.0	6.1	14.6	16.6
株価純資産倍率【PBR】 (倍)	1.02	0.91	0.99	0.99	1.03	0.86	1.02	1.01	0.90	0.91	1.02	1.10	1.32	1.92	2.02