



Think Automation and beyond...

データブック2017

2017年3月期第2四半期 [2016年4月1日～2016年9月30日]



IDEC 株式会社

◇売上高／利益	
売上高／売上総利益	P3
売上原価／販売管理費	
営業利益／営業利益率	
◇売上高内訳	
製品別売上高	P4
地域別売上高	
◇主要指標	
自己資本比率	P5
自己資本利益率（ROE）	
フリー・キャッシュ・フロー	P6
設備投資額／減価償却費／研究開発費	
1株当たり四半期純利益（EPS）／株価収益率（PER）	P7
1株当たり純資産（BPS）／株価純資産倍率（PBR）	
株価／出来高	
◇財務諸表データ集	
概要損益計算書	P8
概要貸借対照表	
概要キャッシュ・フロー計算書	P9
製品別売上高	
地域別売上高	
◇指標データ集	
営業利益率／経常利益率／四半期純利益率	P9
自己資本利益率（ROE）／総資産利益率（ROA）	
自己資本比率／流動比率	
総資産回転率／棚卸資産回転率	
1株当たり四半期純利益（EPS）／1株当たり純資産（BPS）	
株価収益率（PER）／株価純資産倍率（PBR）	

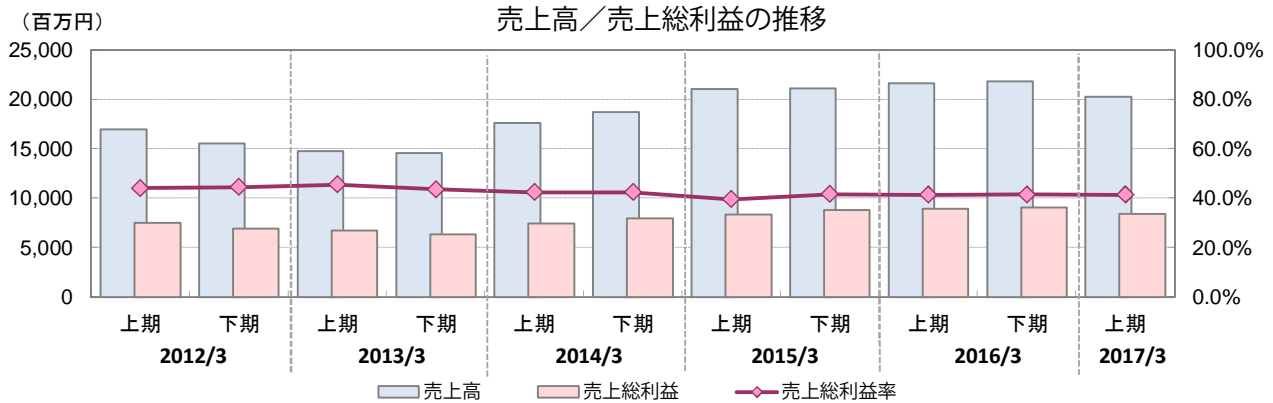
表示に関する留意事項

1. 金額は、指標等を除き、百万円単位の切り捨てで表示しています。
2. 各種指標については、下記の計算により算出しています。

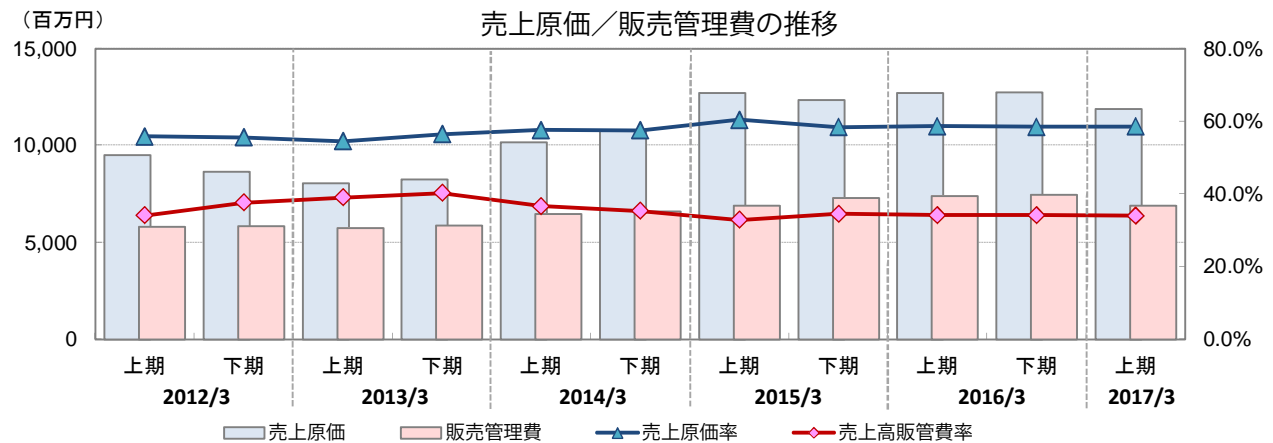
指標名	計算式
自己資本利益率 (ROE)	$(\text{親会社株主に帰属する四半期純利益} \times 2) \div \text{自己資本 (期首・期末平均)} \times 100$
総資産利益率 (ROA)	$(\text{親会社株主に帰属する四半期純利益} \times 2) \div \text{総資産 (期首・期末平均)} \times 100$
総資産回転率	$(\text{四半期売上高} \times 2) \div \text{総資産 (期首・期末平均)}$
棚卸資産回転率	$(\text{四半期売上高} \times 2) \div \text{棚卸資産 (期首・期末平均)}$
自己資本比率	$\text{自己資本 (期末)} \div \text{総資産 (期末)} \times 100$
流動比率	$\text{流動資産 (期末)} \div \text{流動負債 (期末)} \times 100$
フリー・キャッシュ・フロー (FCF)	営業キャッシュ・フロー + 投資キャッシュ・フロー
1株当たり四半期純利益 (EPS) ※1	$\text{親会社株主に帰属する四半期純利益} \div \text{発行済株式数 (期中平均)}$
1株当たり純資産 (BPS)	$\text{自己資本 (期末)} \div \text{発行済株式数 (期末)}$
株価収益率 (PER)	$\text{株価 (期末終値)} \div (\text{EPS (1株当たり四半期純利益)} \times 2)$
株価純資産倍率 (PBR)	$\text{株価 (期末終値)} \div \text{BPS (1株当たり純資産)}$

※1 1株当たりの指標は、潜在株式調整前の指標となっています。

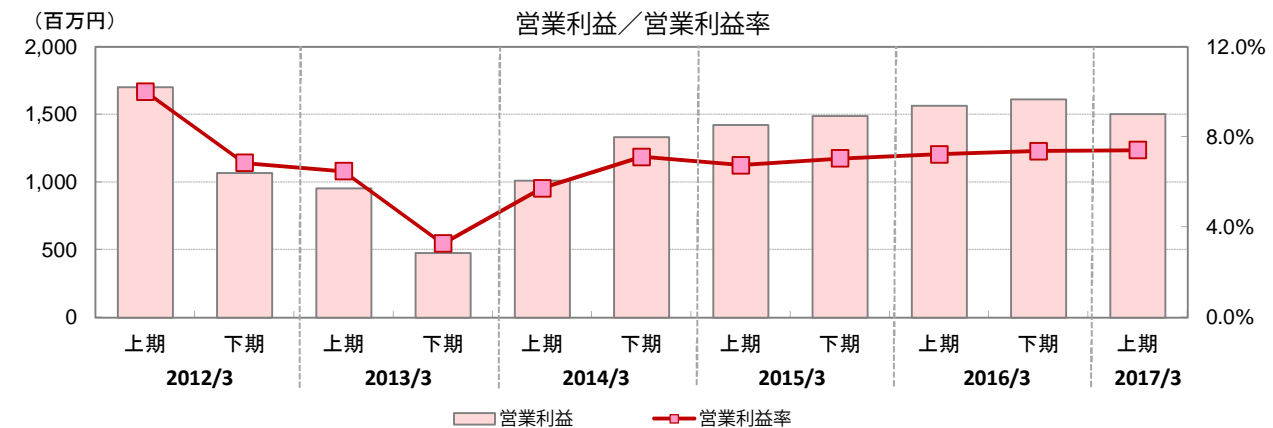
◇売上高／利益



(金額：百万円)	2012/3		2013/3		2014/3		2015/3		2016/3		2017/3
	上期	下期	上期	下期	上期	下期	上期	下期	上期	下期	上期
売上高	16,990	15,567	14,740	14,602	17,621	18,697	21,031	21,142	21,661	21,806	20,257
売上総利益	7,499	6,917	6,702	6,359	7,469	7,936	8,323	8,794	8,964	9,053	8,384
売上総利益率	44.1%	44.4%	45.5%	43.6%	42.4%	42.4%	39.6%	41.6%	41.4%	41.5%	41.4%



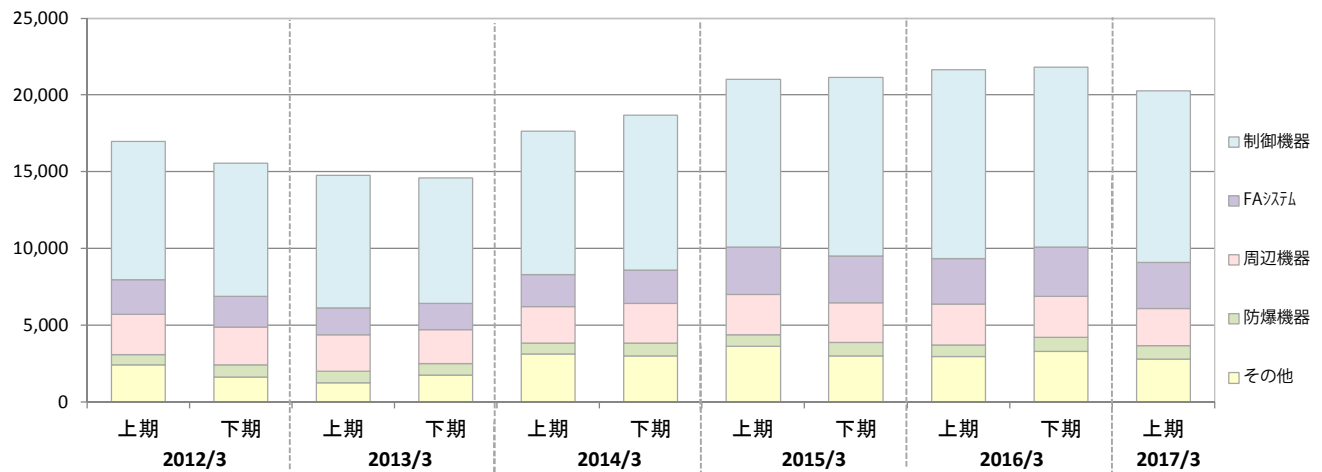
(金額：百万円)	2012/3		2013/3		2014/3		2015/3		2016/3		2017/3
	上期	下期	上期	下期	上期	下期	上期	下期	上期	下期	上期
売上原価	9,490	8,650	8,037	8,243	10,152	10,761	12,707	12,348	12,697	12,753	11,872
販売管理費	5,796	5,850	5,746	5,881	6,458	6,605	6,903	7,303	7,398	7,442	6,882
売上原価率	55.9%	55.6%	54.5%	56.4%	57.6%	57.6%	60.4%	58.4%	58.6%	58.5%	58.6%
売上高販管費率	34.1%	37.6%	39.0%	40.3%	36.6%	35.3%	32.8%	34.5%	34.2%	34.1%	34.0%



(金額：百万円)	2012/3		2013/3		2014/3		2015/3		2016/3		2017/3
	上期	下期	上期	下期	上期	下期	上期	下期	上期	下期	上期
営業利益	1,703	1,066	956	478	1,011	1,331	1,420	1,490	1,566	1,610	1,502
営業利益率	10.0%	6.8%	6.5%	3.3%	5.7%	7.1%	6.8%	7.0%	7.2%	7.4%	7.4%

製品別売上高

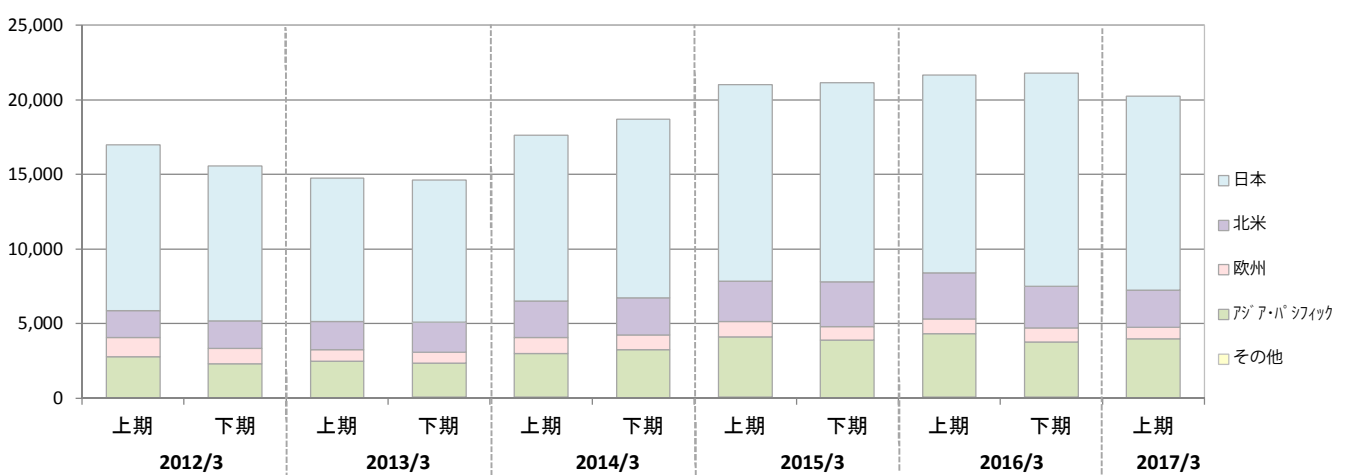
(百万円)



(金額：百万円)	2012/3		2013/3		2014/3		2015/3		2016/3		2017/3	前期比
	上期	下期	上期	下期	上期	下期	上期	下期	上期	下期	上期	
制御機器製品	9,044	8,699	8,618	8,201	9,314	10,101	10,931	11,641	12,313	11,741	11,172	90.7%
制御装置およびFAシステム製品	2,225	1,986	1,752	1,685	2,113	2,188	3,108	3,053	2,996	3,194	3,000	100.1%
制御用周辺機器製品	2,653	2,492	2,379	2,213	2,358	2,571	2,605	2,601	2,660	2,681	2,416	90.8%
防爆・防災関連機器製品	666	784	764	769	735	858	753	851	760	892	870	114.6%
その他の製品	2,399	1,605	1,225	1,733	3,098	2,978	3,631	2,995	2,930	3,295	2,798	95.5%
合計	16,990	15,567	14,740	14,602	17,621	18,697	21,031	21,142	21,661	21,806	20,257	93.5%

地域別売上高

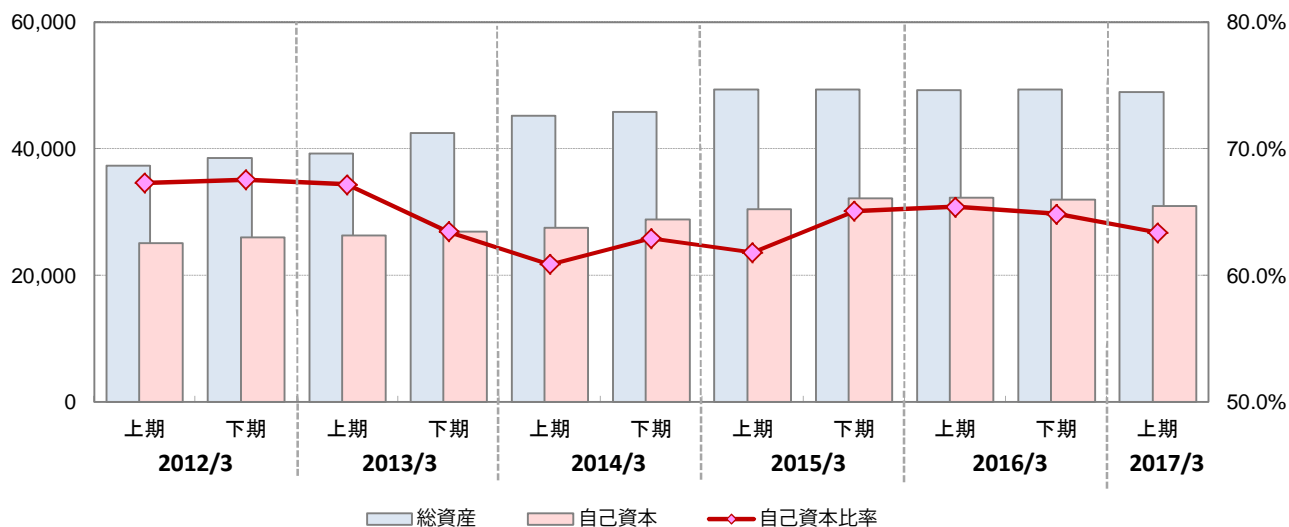
(百万円)



(金額：百万円)	2012/3		2013/3		2014/3		2015/3		2016/3		2017/3	前期比
	上期	下期	上期	下期	上期	下期	上期	下期	上期	下期	上期	
日本	11,129	10,394	9,589	9,511	11,117	11,991	13,193	13,335	13,257	14,322	13,033	98.3%
北米	1,789	1,844	1,902	2,026	2,427	2,467	2,698	2,999	3,088	2,783	2,488	80.6%
欧州	1,294	1,000	763	693	1,066	999	1,021	918	982	937	774	78.8%
アジア・パシフィック	2,737	2,291	2,466	2,308	2,948	3,191	4,041	3,837	4,271	3,706	3,908	91.5%
その他の地域	40	37	17	62	61	49	74	52	61	56	53	86.2%
合計	16,990	15,567	14,740	14,602	17,621	18,697	21,031	21,142	21,661	21,806	20,257	93.5%

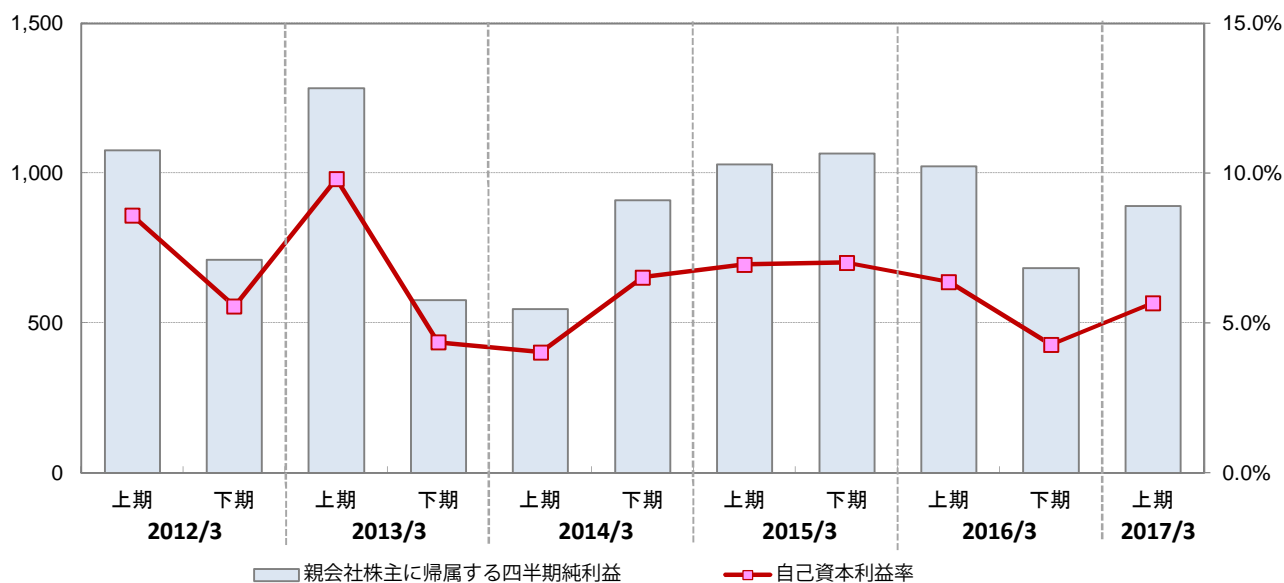
◇主要指標

(百万円) 自己資本比率の推移



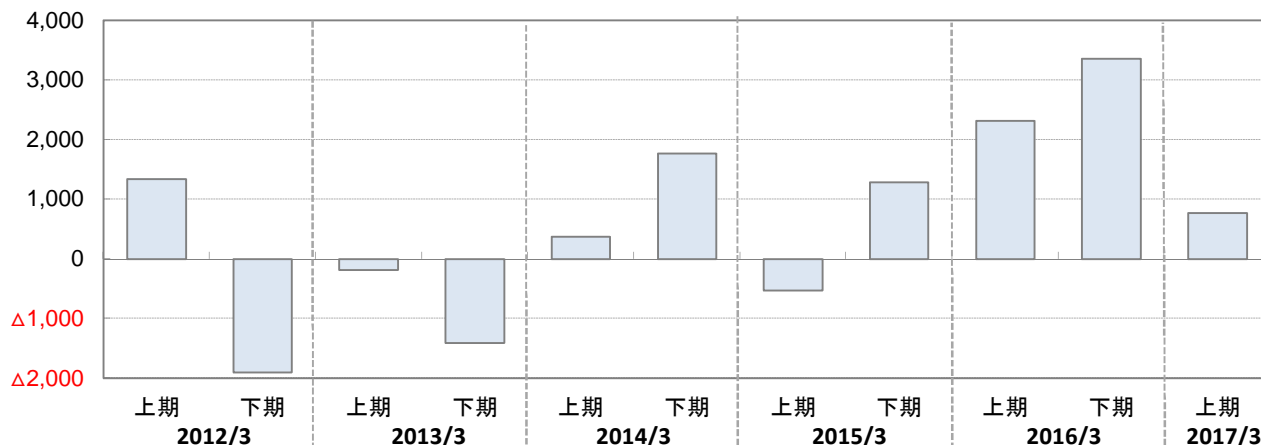
(金額：百万円)	2012/3		2013/3		2014/3		2015/3		2016/3		2017/3
	上期	下期	上期	下期	上期	下期	上期	下期	上期	下期	上期
総資産	37,319	38,538	39,212	42,496	45,232	45,778	49,329	49,378	49,278	49,328	48,917
自己資本	25,112	26,030	26,340	26,958	27,529	28,801	30,493	32,121	32,225	31,976	30,999
自己資本比率	67.3%	67.5%	67.2%	63.4%	60.9%	62.9%	61.8%	65.1%	65.4%	64.8%	63.4%

(百万円) 自己資本利益率 (ROE) の推移



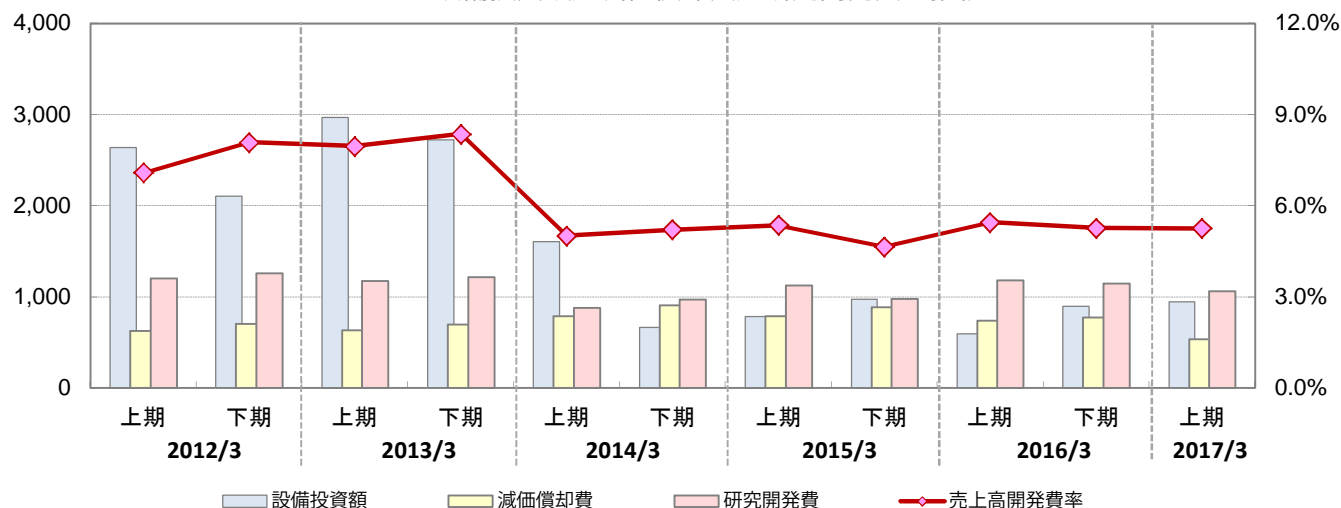
(金額：百万円)	2012/3		2013/3		2014/3		2015/3		2016/3		2017/3
	上期	下期	上期	下期	上期	下期	上期	下期	上期	下期	上期
親会社株主に帰属する四半期純利益	1,077	710	1,283	576	547	909	1,029	1,066	1,023	684	891
自己資本利益率	8.6%	5.6%	9.8%	4.4%	4.0%	6.5%	6.9%	7.0%	6.4%	4.3%	5.7%

(百万円) フリー・キャッシュ・フロー



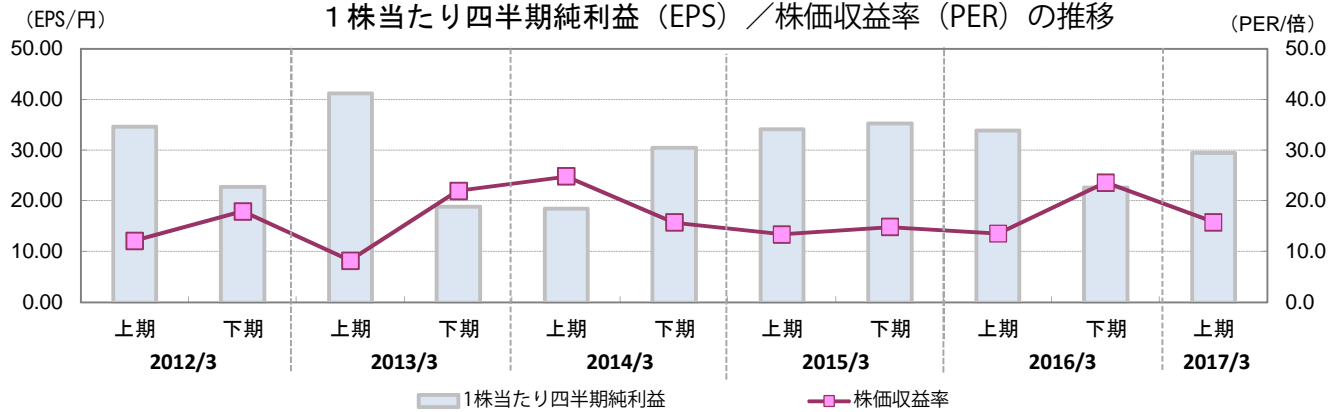
(金額：百万円)	2012/3		2013/3		2014/3		2015/3		2016/3		2017/3
	上期	下期	上期	下期	上期	下期	上期	下期	上期	下期	上期
営業キャッシュ・フロー	2,091	147	1,441	762	1,967	2,666	243	1,681	2,779	2,911	1,825
投資キャッシュ・フロー	△748	△2,057	△1,630	△2,169	△1,597	△895	△770	△399	△465	446	△1,053
フリー・キャッシュ・フロー	1,342	△1,909	△188	△1,407	369	1,770	△526	1,282	2,314	3,357	771
財務キャッシュ・フロー	△553	384	△3	1,265	21	△1,951	△299	△592	△1,471	△1,140	△618

(百万円) 設備投資額／減価償却費／研究開発費の推移

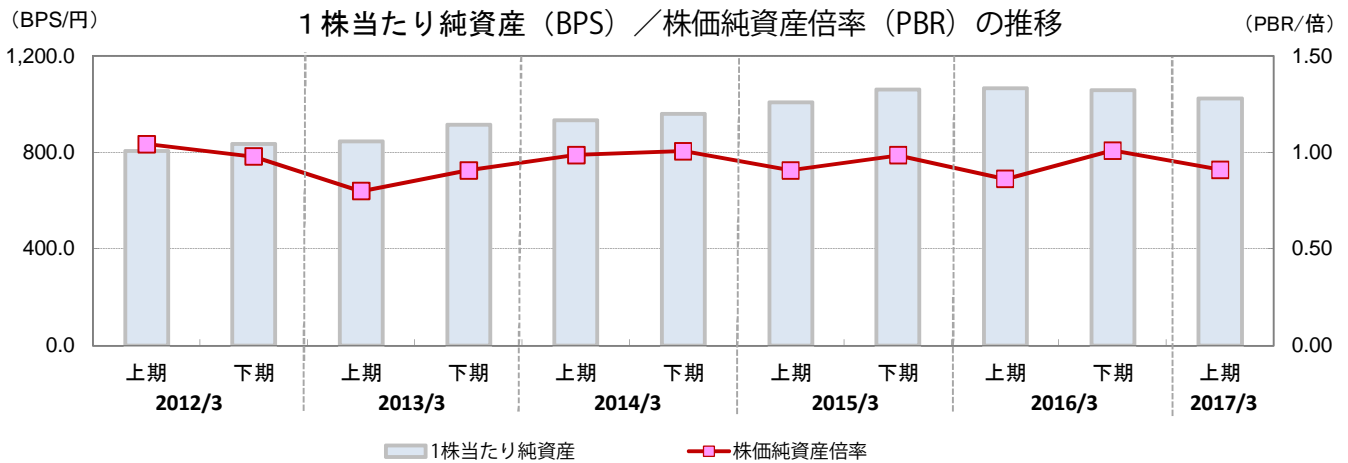


(金額：百万円)	2012/3		2013/3		2014/3		2015/3		2016/3		2017/3
	上期	下期	上期	下期	上期	下期	上期	下期	上期	下期	上期
設備投資額	2,637	2,104	2,973	2,728	1,606	670	783	977	598	901	947
減価償却費	630	706	633	701	792	906	787	889	740	779	537
研究開発費	1,203	1,258	1,173	1,221	882	974	1,127	983	1,181	1,147	1,064
売上高開発費率	7.1%	8.1%	8.0%	8.4%	5.0%	5.2%	5.4%	4.7%	5.5%	5.3%	5.3%

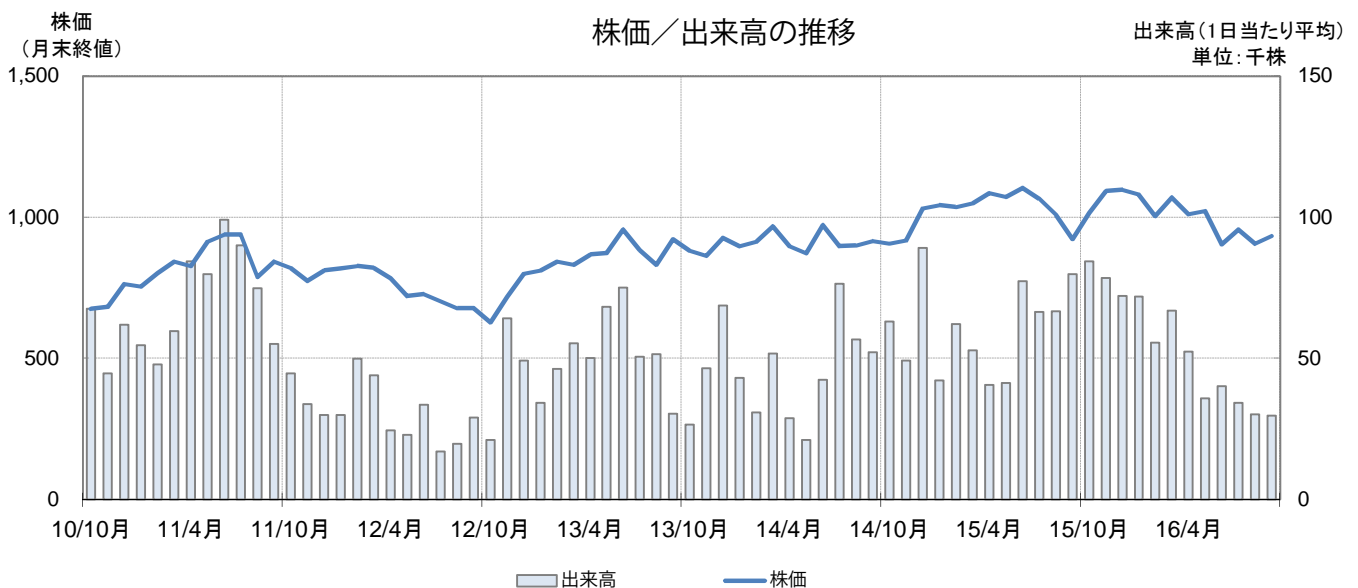
◇主要指標



(金額: 百万円)	2012/3		2013/3		2014/3		2015/3		2016/3		2017/3
	上期	下期	上期	下期	上期	下期	上期	下期	上期	下期	上期
1株当たり四半期純利益	34.63	22.85	41.26	18.91	18.56	30.49	34.15	35.30	33.87	22.63	29.48
株価収益率	12.2	17.9	8.2	22.0	24.8	15.8	13.4	14.8	13.6	23.6	15.8



(金額: 百万円)	2012/3		2013/3		2014/3		2015/3		2016/3		2017/3
	上期	下期	上期	下期	上期	下期	上期	下期	上期	下期	上期
1株当たり純資産	807.18	836.67	846.67	914.98	933.23	959.56	1,008.78	1,062.53	1,065.87	1,057.28	1,024.60
株価純資産倍率	1.04	0.98	0.80	0.91	0.99	1.01	0.91	0.99	0.86	1.01	0.91



(単位：百万円)	2012/3		2013/3		2014/3		2015/3		2016/3		2017/3
	上期	下期	上期	下期	上期	下期	上期	下期	上期	下期	上期
【損益計算書】											
売上高	16,990	15,567	14,740	14,602	17,621	18,697	21,031	21,142	21,661	21,806	20,257
売上原価	9,490	8,650	8,037	8,243	10,152	10,761	12,707	12,348	12,697	12,753	11,872
売上総利益	7,499	6,917	6,702	6,359	7,469	7,936	8,323	8,794	8,964	9,053	8,384
販売費及び一般管理費	5,796	5,850	5,746	5,881	6,458	6,605	6,903	7,303	7,398	7,442	6,882
営業利益	1,703	1,066	956	478	1,011	1,331	1,420	1,490	1,566	1,610	1,502
営業外収益	109	91	131	247	146	191	233	250	150	177	163
営業外費用	239	△53	136	△18	82	116	82	152	215	106	263
経常利益	1,573	1,211	951	744	1,075	1,407	1,571	1,589	1,501	1,681	1,401
特別利益	190	-	1,036	301	101	22	27	2	58	197	2
特別損失	147	△9	-	54	144	111	31	3	3	813	75
税引前四半期純利益	1,616	1,221	1,988	991	1,032	1,318	1,566	1,588	1,555	1,064	1,328
法人税、住民税及び事業税	507	410	762	103	471	339	637	473	416	550	331
法人税等調整額	15	92	△66	306	4	62	△109	38	102	△175	93
四半期純利益	1,093	718	1,291	581	555	916	1,039	1,077	1,037	689	903
非支配株主に帰属する四半期純利益	16	7	8	5	8	6	9	10	13	4	11
親会社株主に帰属する四半期純利益	1,077	710	1,283	576	547	909	1,029	1,066	1,023	684	891
四半期包括利益	486	1,401	786	2,228	997	1,367	1,726	2,102	706	282	△447
設備投資額	2,637	2,104	2,973	2,728	1,606	670	783	977	598	901	947
減価償却費	630	706	633	701	792	906	787	889	740	779	537
研究開発費	1,203	1,258	1,173	1,221	882	974	1,127	983	1,181	1,147	1,064
【貸借対照表】											
現金預金	8,013	6,836	6,410	7,031	7,601	7,743	7,096	7,995	8,746	10,742	10,410
受取手形及び売掛金	5,409	6,203	5,479	5,614	6,513	5,919	7,304	6,816	6,785	7,077	6,878
棚卸資産	6,419	6,337	6,287	6,658	6,978	7,557	9,401	9,032	8,531	7,572	7,236
その他流動資産	1,029	940	1,037	1,237	1,159	2,463	2,776	2,367	2,441	2,346	2,883
流動資産	20,872	20,317	19,216	20,541	22,252	23,683	26,578	26,212	26,504	27,738	27,409
有形固定資産	13,859	15,433	17,330	19,772	20,481	18,903	19,445	19,867	19,541	18,151	18,282
無形固定資産	520	506	452	431	508	851	901	831	794	771	721
投資その他の資産	2,066	2,280	2,214	1,750	1,989	2,339	2,404	2,467	2,438	2,666	2,503
固定資産	16,446	18,221	19,996	21,954	22,979	22,095	22,751	23,165	22,774	21,590	21,507
資産合計	37,319	38,538	39,212	42,496	45,232	45,778	49,329	49,378	49,278	49,328	48,917
支払手形及び買掛金	4,572	3,435	3,263	2,928	4,760	4,373	5,125	3,280	3,114	4,065	4,578
電子記録債務	-	-	-	-	-	-	1,169	1,359	1,682	1,276	1,504
短期借入金	2,197	3,197	3,797	6,697	7,297	5,897	6,277	6,310	5,600	5,140	5,200
その他流動負債	3,267	3,729	3,676	3,707	3,717	4,622	4,132	4,395	4,836	5,200	5,015
流動負債	10,037	10,361	10,737	13,334	15,776	14,893	16,705	15,345	15,233	15,682	16,299
長期借入金	200	150	100	108	41	25	472	208	124	41	-
その他固定負債	1,823	1,823	1,853	1,887	1,666	1,831	1,460	1,479	1,467	1,400	1,395
固定負債	2,023	1,973	1,953	1,996	1,708	1,856	1,932	1,687	1,592	1,441	1,395
負債合計	12,061	12,335	12,691	15,330	17,484	16,749	18,637	17,032	16,826	17,124	17,694
株主資本	27,748	27,992	28,809	27,795	27,930	28,873	29,889	30,506	30,927	31,077	31,435
その他の包括利益累計額	△2,635	△1,962	△2,468	△837	△401	△72	604	1,615	1,297	898	△435
新株予約権	48	58	64	64	62	61	12	14	18	21	23
非支配株主持分	96	114	115	142	155	166	186	209	208	206	199
純資産合計	25,257	26,202	26,521	27,165	27,747	29,029	30,692	32,345	32,452	32,204	31,222
負債及び純資産合計	37,319	38,538	39,212	42,496	45,232	45,778	49,329	49,378	49,278	49,328	48,917

◇財務諸表データ集

(単位：百万円)	2012/3		2013/3		2014/3		2015/3		2016/3		2017/3
	上期	下期	上期	下期	上期	下期	上期	下期	上期	下期	上期
【キャッシュ・フロー計算書】											
営業キャッシュ・フロー	2,091	147	1,441	762	1,967	2,666	243	1,681	2,779	2,911	1,825
投資キャッシュ・フロー	△748	△2,057	△1,630	△2,169	△1,597	△895	△770	△399	△465	446	△1,053
フリー・キャッシュ・フロー	1,342	△1,909	△188	△1,407	369	1,770	△526	1,282	2,314	3,357	771
財務キャッシュ・フロー	△553	384	△3	1,265	21	△1,951	△299	△592	△1,471	△1,140	△618
現金及び現金同等物に係る換算差額	△414	348	△234	762	179	160	179	208	△92	△220	△424
現金及び現金同等物の増減額	373	△1,176	△425	620	569	△20	△646	898	750	1,996	△271
現金及び現金同等物の期首残高	7,639	8,013	6,836	6,410	7,031	7,601	7,743	7,096	7,995	8,746	10,742
現金及び現金同等物の期末残高	8,013	6,836	6,410	7,031	7,601	7,743	7,096	7,995	8,746	10,742	10,410
【製品別売上高】											
制御機器製品	9,044	8,699	8,618	8,201	9,314	10,101	10,931	11,641	12,313	11,741	11,172
制御装置及びFAシステム製品	2,225	1,986	1,752	1,685	2,113	2,188	3,108	3,053	2,996	3,194	3,000
制御用周辺機器製品	2,653	2,492	2,379	2,213	2,358	2,571	2,605	2,601	2,660	2,681	2,416
防爆・防災関連機器製品	666	784	764	769	735	858	753	851	760	892	870
その他の製品	2,399	1,605	1,225	1,733	3,098	2,978	3,631	2,995	2,930	3,295	2,798
合計	16,990	15,567	14,740	14,602	17,621	18,697	21,031	21,142	21,661	21,806	20,257
【地域別売上高】											
日本	11,129	10,394	9,589	9,511	11,117	11,991	13,193	13,335	13,257	14,322	13,033
北米	1,789	1,844	1,902	2,026	2,427	2,467	2,698	2,999	3,088	2,783	2,488
欧州	1,294	1,000	763	693	1,066	999	1,021	918	982	937	774
アジア・パシフィック	2,737	2,291	2,466	2,308	2,948	3,191	4,041	3,837	4,271	3,706	3,908
その他の地域	40	37	17	62	61	49	74	52	61	56	53
合計	16,990	15,567	14,740	14,602	17,621	18,697	21,031	21,142	21,661	21,806	20,257

◇指標データ集

	2012/3		2013/3		2014/3		2015/3		2016/3		2017/3
	上期	下期	上期	下期	上期	下期	上期	下期	上期	下期	上期
営業利益率 (%)	10.0%	6.8%	6.5%	3.3%	5.7%	7.1%	6.8%	7.0%	7.2%	7.4%	7.4%
経常利益率 (%)	9.3%	7.8%	6.5%	5.1%	6.1%	7.5%	7.5%	7.5%	6.9%	7.7%	6.9%
四半期純利益率 (%)	6.3%	4.6%	8.7%	3.9%	3.1%	4.9%	4.9%	5.0%	4.7%	3.1%	4.4%
自己資本利益率【ROE】 (%)	8.6%	5.6%	9.8%	4.4%	4.0%	6.5%	6.9%	7.0%	6.4%	4.3%	5.7%
総資産利益率【ROA】 (%)	5.8%	3.8%	6.6%	2.8%	2.5%	4.1%	4.3%	4.5%	4.2%	2.8%	3.6%
自己資本比率 (%)	67.3%	67.5%	67.2%	63.4%	60.9%	62.9%	61.8%	65.1%	65.4%	64.8%	63.4%
流動比率 (%)	207.9%	196.1%	179.0%	154.1%	141.1%	159.0%	159.1%	170.8%	174.0%	176.9%	168.2%
総資産回転率	0.91	0.82	0.76	0.72	0.80	0.85	0.88	0.89	0.88	0.88	0.82
棚卸資産回転率	5.33	4.91	4.67	4.49	5.17	5.26	4.96	5.10	4.93	5.25	5.47
1株当たり四半期純利益【EPS】 (円)	34.63	22.85	41.26	18.91	18.56	30.49	34.15	35.30	33.87	22.63	29.48
1株当たり純資産【BPS】 (円)	807.18	836.67	846.67	914.98	933.23	959.56	1,008.78	1,062.53	1,065.87	1,057.28	1,024.60
株価収益率【PER】 (倍)	12.2	17.9	8.2	22.0	24.8	15.8	13.4	14.8	13.6	23.6	15.8
株価純資産倍率【PBR】 (倍)	1.04	0.98	0.80	0.91	0.99	1.01	0.91	0.99	0.86	1.01	0.91