

会社情報

会社概要	
【社名】	IDEC株式会社
【英文社名】	IDEC CORPORATION
【設立】	1947年3月26日
【資本金】	10,056,605,173円
【従業員数】	連結2,222名(2016年3月31日現在) ※特定社員・臨時社員含まず
【上場取引所】	東京証券取引所市場第1部
【本社/技術研究センター】	〒532-0004 大阪市淀川区西宮原2丁目6番64号 電話:06-6398-2500(代表)
【東京本社】	〒108-6014 東京都港区港南2丁目15番1号 (品川インターシティA棟14階) 電話:03-5782-7690(代表)
【事業所】	筑波、尼崎、福崎、滝野
【営業所】	仙台、高崎、大宮、水戸、東京、多摩、横浜、長野、新潟、 富山、金沢、浜松、名古屋、京都、大阪、岡山、福山、 広島、四国、福岡
【物流センター】	竜野



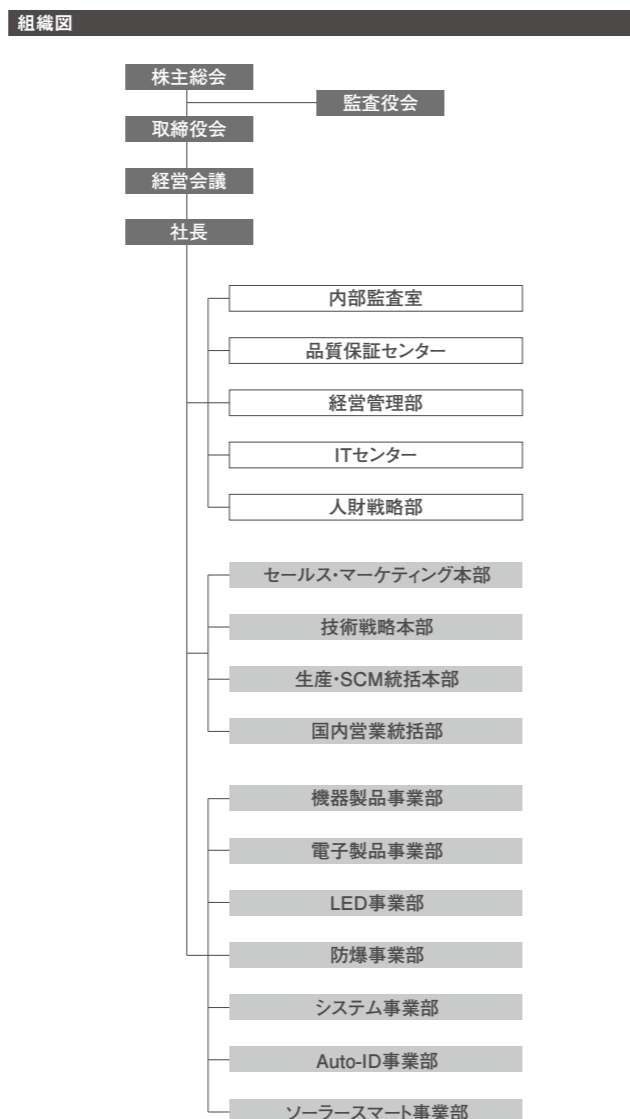
本社

東京本社



尼崎事業所

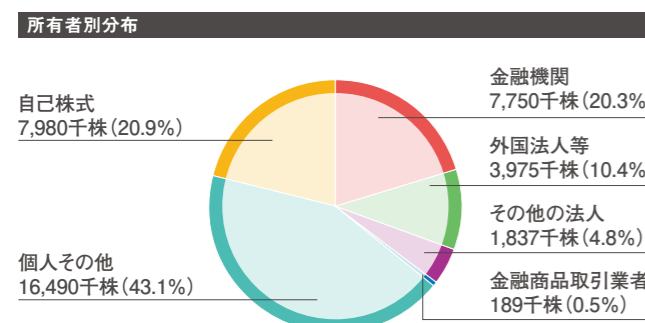
滝野事業所



株式情報

株式の状況		
発行可能株式総数	発行済株式の総数	株主数
150,000,000株	38,224,485株	10,567名

(注) 買取増請求への対応などにより、2016年3月31日現在の自己株式保有株式数は7,980,809株となっています。



大株主(上位10名)		
株主名	持株数(千株)	持株比率(%)
日本トラスティ・サービス信託銀行株式会社	3,087	10.21
日本マスタートラスト信託銀行株式会社	1,261	4.17
有限会社松木興産	1,041	3.44
株式会社みずほ銀行	812	2.69
藤田 慶二郎	778	2.58
資産管理サービス信託銀行株式会社	632	2.09
株式会社三菱東京UFJ銀行	624	2.07
CBNY-GOVERNMENT OF NORWAY	580	1.92
松木 恒雄	575	1.90
日本生命保険相互会社	514	1.70

(注) 上記大株主の記載は、有価証券報告書の開示内容に準じています。 2016年3月31日現在



Think Automation and beyond...

企業目標 社員すべてが人間性を尊重しつつ企業の発展を通じて社会経済に貢献し、人生に意義あらしめるにある。

- 経営理念**
1. IDECは、ここに働く人達のためにあり、その豊かな生活の向上と働きがい生きがいを生みださなければならない。
 2. 企業の成長、発展はそのためにあり、利潤の追求はその手段として最も重要である。
 3. 各自の仕事の役割は違っても、心を一つにして、共通の目的の達成に努めなければならない。
 4. ガラス張り経営を貫き、相互信頼を高め、成果の公正な分配をはからなければならない。
 5. 社会に貢献することを常に考え、製品に誇りをもち、常に優れた製品を供給するとともに、奉仕と感謝の気持ちを決して忘れてはならない。